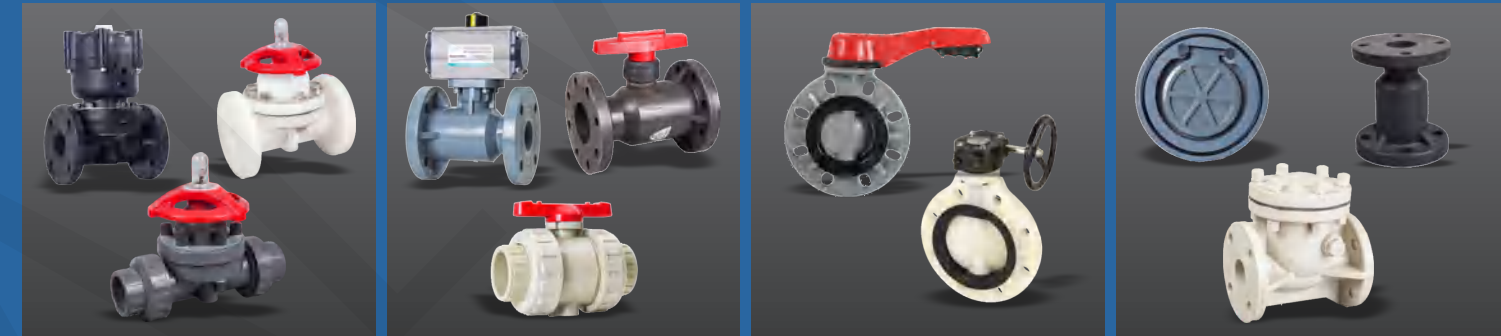


Welcome Distributors Worldwide
寻求全球经销商

由于技术创新和材料的不断升级,本手册中产品的技术参数
和产品图片仅供参考,一切以实物为准,我公司保留最终解释
权,恕不另行通知。版权所有,复制必究。



设计、定义、制造 *Design, Define, Deliver*
FRPP/PPG、PPH、UPVC、CPVC、PVDF

Plastic Valve series
Plastic Pipe and Fittings
塑料阀门系列、塑料管道与配件系列



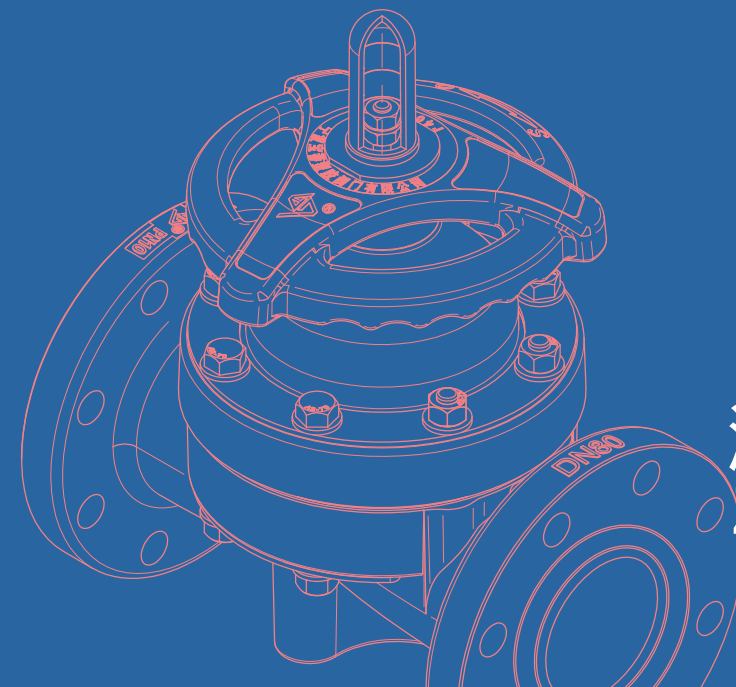
浙江恩斯威阀门有限公司
ZHEJIANG NSV VALVE CO.,LTD



企业网站

地址：浙江省温州市永嘉县瓯北街道三桥工业区
电话：0577-67378616 / 67377337
传真：0577-67372337
邮编：325105
E-mail:sales@nsvvalve.com
Http://www.nsvvalve.com

Add:Sanqiao Industrial Zone,Oubei Street,Yongjia,
Wenzhou,Zhejiang,P.R.China
Tel:0086-577-67378616
P.C:325105
E-mail:sales@nsvvalve.com
Http://www.nsvvalve.com



浙江恩斯威阀门有限公司
ZHEJIANG NSV VALVE CO.,LTD

材料简称 MATERIAL ABBREVIATION



简称 Symbol	描述 Description	简称 Symbol	描述 Description
UPVC	"Unplasticized Polyvinyl Chloride 硬质聚氯乙烯"	PTFE	"Poly tetra fluoro ethylene 聚四氟乙烯"
CPVC	"Chlorinated Polyvinyl Chloride 氯化聚氯乙烯"	PFA	"Polyfluoroalkoxy 可溶性聚四氟乙烯"
PPH	"β-Polypropylene β晶型均聚聚丙烯"	FEP	"Fluorinated ethylene propylene 全氟乙烯丙烯"
FRPP/PPG	"Fiber glass fortified polypropylene 玻纤增强聚丙烯"	EPDM	"Ethylene propylene diene monomer 三元乙丙橡胶"
PVDF	"Polyvinylidene fluoride 聚偏氟乙烯"	FPM	"Fluororubber 氟橡胶"
HR-PP	"Heat resisting polypropylene 耐高温聚丙烯"	ABS	"Acrylonitrile butadiene Styrene 丙烯腈-丁二烯-苯乙烯共聚物"
EL-PP	"low resistance polypropylene 导电聚丙烯"	FRP	"Fiber Reinforce Plastic 玻璃纤维"
HI-PVC	"High impact resist Polyvinyl Chloride 耐冲击 PVC"	PC	"Polycarbonate 聚碳酸酯"
PPS	"Polyphenylene sulfide 聚苯硫醚"		
HDPE	"High-density polyethylene 高密度聚乙烯"		

注：更多塑料阀门与管道技术信息见技术数据附录 P51-P67
More technical information on plastic valves and pipes can be found in the technical data appendix



目录 CONTENTS



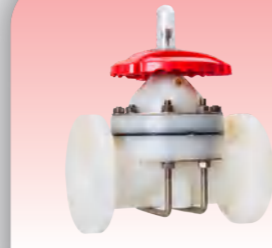
◆ 目录 Contents	01	法兰球阀 - 自动化平台	33
◆ 照片目录 Photo Index	02	Flanged Ball Valve For Automation	
		高强球阀 - 自动化平台	34
◆ 手动隔膜阀 Manual Diaphragm Valve	04	Strong Flanged Ball Valve For Automation	
法兰隔膜阀 Flanged Diaphragm Valve	05	活接球阀 - 自动化平台	35
活接隔膜阀 True Union Diaphragm Valve	07	True Union Ball Valve For Automation	
苛刻环境专用隔膜阀	08		
Diaphragm Valve For Severe Working Condition			
◆ 手动球阀 Manual Ball Valve	09	◆ 自动蝶阀 Automatic Butterfly Valve	36
法兰球阀 Flanged Ball Valve	10	蝶阀 - 自动化平台	37
高强球阀 Strong Union Ball Valve	11	Butterfly Valve For Automation	
耐压活接球阀 Strong True Union Ball Valve	12	气动蝶阀与电动蝶阀	38
活接球阀 True Union Ball Valve	13	Pneumatic Butterfly Valve And Electric Butterfly Valve	
三通球阀 Three-Way Ball Valve	14		
◆ 手动蝶阀 Manual Butterfly Valve	15	◆ 其它产品系列 Other Product Series	39
手柄蝶阀 Butterfly Valve-Lever Handle Type	16	截止阀 Stop Valve	40
蜗轮蝶阀 Butterfly Valve-Worm Gear Type	17	视镜 Inspection Glass	41
超大型蝶阀 Super Large Butterfly Valve	18	液面计 Guage Valve	42
凸耳式蝶阀 Lug Style Butterfly Valve	19	T 型过滤器 T-Type Strainers	43
		耐腐蚀塑料气动执行器	44
		Corrosion Resistant Plastic Pneumatic Actuators	
◆ 止回阀 Check Valve	20	◆ 塑料管道与管件 plastic pipe and fittings	45
旋启式止回阀 Swing Check Valve	21	CPVC/UPVC/ 玻璃钢复合管	46
单片对夹止回阀 Wafer Check Valve	22	CPVC/UPVC/FRP Composite Pipes	
球芯止回阀 - 法兰式	23	FRPP/PPH/ 玻璃钢复合管	47
Ball Check Valve-Flanged Type		FRPP/PPH/FRP Composite Pipes	
球芯止回阀 - 活接式	24	CPVC/UPVC/ 玻璃钢复合管件	48
Ball Check Valve-Union Type		CPVC/UPVC/FRP Composite Fittings	
底阀 - 法兰式 Foot Valve-Flanged Type	25	FRPP/PPH/FRP 玻璃钢复合管件	50
底阀 - 活接式 Foot Valve-Union Type	26	FRPP/PPH/FRP Composite Fittings	
		PVDF 管道与管件 PvdF Pipes And Fittings	52
◆ 自动隔膜阀 Automatic Diaphragm Valve	27		
全塑一体气动隔膜阀	28	◆ 技术数据对照表	53
Pneumatic Diaphragm Valve-Plastic Actuator Type		Technical Data Comparison Table	
金属执行器气动隔膜阀	29	◆ 阀门编号表 Valve Number Table	54
Pneumatic Diaphragm Valve-Metal Actuator Type		◆ 工业塑料阀门选型指南	55
		Industrial Plastic Valve Selection Guide	
◆ 自动球阀 Automatic Ball Valve	30	◆ 材料特性表	57
自动球阀 Automatic Ball Valve	31	Material Property Table	
气动球阀与电动球阀	32	◆ 安装说明	58
Pneumatic Ball Valve And Electric Ball Valve		Installation Manual	
		◆ 产品耐腐蚀性能表	61
		Chemical Resistance Guide	



法兰隔膜阀
Flanged diaphragm valve
页码/Page 5-6



活接隔膜阀
True union diaphragm valve
页码/Page 7



苛刻工况专用隔膜阀
Diaphragm valve for severe condition
页码/Page 8



法兰球阀
Flanged ball valve
页码/Page 10



高强球阀
Strong flanged ball valve
页码/Page 11



耐压活接球阀
Strong true union ball valve
页码/Page 12



活接球阀
True union ball valve
页码/Page 13



三通球阀
Three way ball valve
页码/Page 14



手柄蝶阀
Butterfly valve-lever handle type
页码/Page 16



蜗轮蝶阀
Butterfly valve-worm gear type
页码/Page 17



超大型蝶阀
Super large butterfly valve
页码/Page 18



凸耳式蝶阀
Lug style butterfly valve
页码/Page 19



旋启止回阀
Swing check valve
页码/Page 21



单片对夹止回阀
Wafer check valve
页码/Page 22



球芯止回阀
Ball check valve
页码/Page 23-24



底阀
Foot valve
页码/Page 25-26



全塑一体气动隔膜阀
Pneumatic diaphragm valve-Plastic actuator type
页码/Page 28



金属执行器气动隔膜阀
Pneumatic diaphragm valve-Metal actuator type
页码/Page 29



气动球阀
pneumatic ball valve
页码/Page 32



电动球阀
electric ball valve
页码/Page 32



法兰球阀-自动化平台
flanged ball valve for automation
页码/Page 33



高强球阀-自动化平台
Strong flanged ball valve for automation
页码/Page 34



活接球阀-自动化平台
true union ball valve for automation
页码/Page 35



蝶阀-自动化平台
butterfly valve for automation
页码/Page 37



气动蝶阀
pneumatic butterfly valve
页码/Page 38



电动蝶阀
electric butterfly valve
页码/Page 38



截止阀
stop valve
页码/Page 40



视镜
inspection glass
页码/Page 41



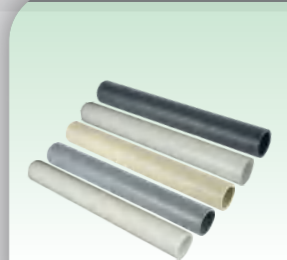
液面计
guage valve
页码/Page 42



过滤器
Strainers
页码/Page 43



耐腐蚀塑料气动执行器
Corrosion resistant plastic pneumatic actuators
页码/Page 44



管道与配件
Pipe and fittings
页码/Page 45-52

Flanged Diaphragm Valves 法兰隔膜阀

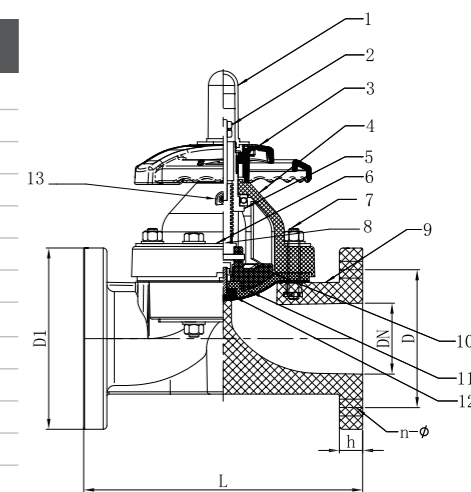


产品特点 Features

- ◆ 伴随着公司的诞生，我们于1979年生产了第一台塑料隔膜阀，并于1983年获得化工部认证。
With the birth of the company, we produced the first plastic diaphragm valve in 1979 and obtained the certification of the Ministry of Chemical Industry in 1983.
- ◆ 隔膜阀密封优选高质量密封材料，压缩应变小，双层膜片设计，实现了最佳密封性能。
Diaphragm valve uses a high quality sealing material, exhibiting lower compressive strain, for its diaphragm and cushion, resulting in optimum sealing performance.
- ◆ 设计改进了隔膜阀结构，以便均匀分配压力。此设计让阀门的关闭扭矩更小。
Diaphragm valve is designed so that pressure is distributed evenly. This design allows the hand wheel torque be reduced and maintain shut off at low torque.
- ◆ 加工装配过程控制严格，流量调节更稳定、准确。
Strict control of the processing and assembly process. The flow adjustment is more stable and accurate.
- ◆ 隔膜阀结构无死角，不会污染介质，耐腐蚀性强，无填料磨损，内部密封性能卓越。
Diaphragm valve structure has no dead angle, no pollution to the medium, strong corrosion resistance, no packing wear, and excellent internal sealing performance.

材质配件表 Parts&Material

编号 No.	零部件 Parts	材料 Materials
1	限位罩 gauge cover	PC
2	指示螺柱螺帽 stud nut	钢, 不锈钢 steel, stainless steel
3	手轮 hand wheel	ABS, FRPP
4	阀盖 Bonnet	HR-PP,FRPP, PPH, UPVC, CPVC, PVDF
5	阀杆阀母 sleeve	铸铁, 铜合金 cast iron, copper alloy
6	压板 Board	包塑钢, 不锈钢 Plastic-coated steel, stainless steel
7	螺栓螺母 Stud Bolt & Nut	钢, 不锈钢 steel, stainless steel
8	阀杆 Stem	钢, 不锈钢, 铜合金 steel, stainless steel, copper alloy
9	阀体 Body	FRPP, PPH, UPVC, CPVC, PVDF
10	阀瓣 compressor	PVDF, CPVC, 铸铁, cast iron
11	橡胶垫 Cushion	EPDM
12	膜片 Diaphragm	EPDM, FPM, FEP, PFA, PTFE
13	油嘴 Grease Nipple	铜合金, 不锈钢 copper alloy, stainless steel DN80 以上规格使用, DN80-300 used only



参考标准:HG/T 2643-2022

规格Size 15-300 1/2"-12"

优势

1. 可选配双层膜片，耐腐蚀性极佳；
2. 可维护性好，阀门可以在管线上维护维修；
3. 隔膜阀密封性能衰减一般是缓慢的（而非突然的），可以规划维护周期，是从而不影响生产的连续性；
4. 对于浆料有一定耐受性（优于球阀，不如管夹阀）；
5. 可用于含气体的介质或易挥发介质；
6. 可用于流量调节；
7. 阀门几乎无死角，自清洁，洁净度高。

劣势

1. 开启关闭操作时间较长；
2. 流量较小。

手动隔膜阀系列 MANUAL DIAPHRAGM VALVE SERIES

FRPP/PPG, PPH, UPVC, CPVC, PVDF系列

CV 参考值
Cv reference value
100% 全开
100%full open

DN	CV value
15	5.4
20	6.3
25	7.2
32	8.1
40	23.4
50	43.2
65	76.5
80	103.5
100	166.5
125	270
150	360
200	630
250	900
300	900

隔膜阀工作压力与工作温度表
(Mpa) Temperature%Pressure chart

试验数据为 EPDM+PTFE 双层膜片数据, 供参考

DN	FRPP			PPH			UPVC		CPVC			PVDF			
	20°C	60°C	90°C	20°C	60°C	85°C	20°C	50°C	20°C	60°C	85°C	20°C	60°C	90°C	120°C
15	1.0	0.8	0.3	1.0	0.7	0.3	1.0	0.5	1.0	0.8	0.3	1.0	1.0	0.6	0.4
20	1.0	0.8	0.3	1.0	0.7	0.3	1.0	0.5	1.0	0.8	0.3	1.0	1.0	0.6	0.4
25	1.0	0.8	0.3	1.0	0.7	0.3	1.0	0.5	1.0	0.8	0.3	1.0	1.0	0.6	0.4
32	1.0	0.6	0.3	1.0	0.5	0.3	1.0	0.5	1.0	0.6	0.3	1.0	1.0	0.6	0.4
40	1.0	0.6	0.3	1.0	0.5	0.3	1.0	0.5	1.0	0.6	0.3	1.0	1.0	0.6	0.4
50	1.0	0.6	0.3	1.0	0.5	0.3	1.0	0.5	1.0	0.6	0.3	1.0	1.0	0.6	0.4
65	1.0	0.5	0.2	1.0	0.4	0.2	1.0	0.4	1.0	0.5	0.2	1.0	1.0	0.5	0.3
80	1.0	0.5	0.2	1.0	0.4	0.2	1.0	0.4	1.0	0.5	0.2	1.0	1.0	0.5	0.3
100	1.0	0.5	0.2	1.0	0.4	0.2	1.0	0.4	1.0	0.5	0.2	1.0	0.8	0.5	0.3
125	0.5	0.3	0.15	0.5	0.2	0.15	0.6	0.3	0.6	0.3	0.2	0.6	0.6	0.4	0.2
150	0.5	0.3	0.15	0.5	0.2	0.15	0.6	0.3	0.6	0.3	0.2	0.6	0.6	0.4	0.2
200	0.3	0.2	0.1	0.3	0.15	0.1	0.3	0.1	0.3	0.2	0.1	0.4	0.4	0.2	0.1
250	0.3	0.2	0.1	0.3	0.15	0.1	0.3	0.1	0.3	0.2	0.1	0.3	0.3	0.2	0.1
300	0.3	0.2	0.1	0.3	0.15	0.1	0.3	0.1	0.3	0.2	0.1	0.3	0.3	0.2	0.1

产品尺寸表 Dimensions Table

DN	D1 (mm)			D (mm)			L (mm)			h (mm)	n			φ (mm)		
	HG/DIN	JIS	ANSI	HG/DIN	JIS	ANSI	HG/DIN	JIS	ANSI		HG/DIN	JIS	ANSI	HG/DIN	JIS	ANSI
15	95	95	95	65	70	60	125	110	110	14	4	4	4	14	15	16
20	105	100	100	75	75	70	135	120	120	16	4	4	4	14	15	16
25	115	125	125	85	90	79	145/160	130	130	16	4	4	4	14	15	16
32	135	135	135	100	100	89	160/180	160	160	16	4	4	4	18	19	16
40	145	145	145	110	105	98	180	180	180	16	4	4	4	18	19	16
50	160	160	160	125	120	121	210/230	210	210	18	4	4	4	18	19	19
65	180	180	180	145	140	140	250	250	250	22	4	4	4	18	19	19
80	195	195	195	160	150	152	300	280	280	25	8	8	4*	18	19	19
100	215	220	220	180	175	190	350	340	340	25	8	8	8	18	19	19
125	255	255	255	210	210	216	405	405	405	30	8	8	8	18	19	22
150	280	280	280	240	240	241	460	460/480	460/480	30	8	8	8	22	23	22
200	340	340	340	295	290	298	575	575	575	38	8	12*	8	22	23	22
250	395	395	395	350	355	362	685	685	685	38	12	12	12	22	25	26
300	480	480	480	400	400	432	790	790	790	40	12	16*	12	22	25	26

True Union
活接隔膜阀

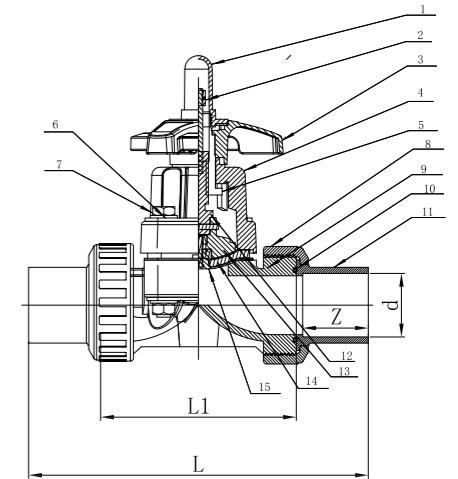


产品特点 Features

- ◆ 密封特性与法兰隔膜阀相似, 流量大。
The sealing characteristics is similar to flanged diaphragm valve, large flow.
- ◆ 阀门与管路通过活接连接, 更换方便。
The valve body can be removed from the pipe line by loosening the union nuts at both its ends.
- ◆ 已有案例表明, 工厂管道中的安装误差等因素, 易导致活接螺帽受力过大, 进而导致阀门泄露甚至破损, 因此不建议在 DN50 以上规格选用活接式连接结构的阀门。
Existing cases show that due to factors such as installation errors in factory pipelines, it is easy to cause the union nut to be overstressed and leak or even be damaged. Therefore, it is not recommended to use a valve with a union connection structure above DN50.

材质配件表 Parts&Material

编号 No.	零部件 Parts	材料 Materials
1	限位罩 gauge cover	PC
2	指示螺柱螺帽 stud nut	钢, 不锈钢 steel, stainless steel
3	手轮 hand wheel	ABS, FRPP
4	阀盖 Bonnet	FRPP, PPH, UPVC, CPVC, PVDF
5	阀杆螺母 sleeve	铸铁, 铜合金 cast iron, copper alloy
6	压板 Board	包塑钢, 不锈钢 Plastic-coated steel, stainless steel
7	螺栓螺母 Stud Bolt & Nut	钢 & 塑料螺帽, 不锈钢 steel & plastic nuts, stainless steel
8	螺帽 Union Nut	FRPP, PPH, UPVC, CPVC, PVDF
9	阀体 Body	FRPP, PPH, UPVC, CPVC, PVDF
10	O 型圈 O-Ring	EPDM, FPM
11	接头 Endconnector	FRPP, PPH, UPVC, CPVC, PVDF
12	阀杆 Stem	钢, 不锈钢, 铜合金 steel, stainless steel, copper alloy
13	阀瓣 compressor	PVDF, CPVC, 铸铁, cast iron
14	橡胶垫 Cushion	EPDM
15	膜片 Diaphragm	EPDM, FPM, FEP, PFA, PTFE

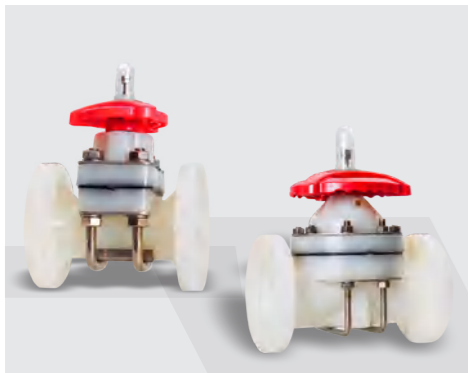


产品尺寸表 Dimensions Table

DN	L1	d						Z	L
		承插接头 socket end			螺纹接头 Thread end				
		HG/DIN	JIS	ANSI	HG/DIN	JIS	ANSI		
15	110	20	22	21.3	Rc1/2	PT1/2	NPT1/2	17	155
20	110	25	26	26.7	Rc3/4	PT3/4	NPT3/4	24	165
25	110	32	32	33.4	Rc1	PT1	NPT1	28	173
32	175	40	38	42.2	Rc1-1/4	PT1-1/4	NPT1-1/4	29	248
40	175	50	48	48.3	Rc1-1/2	PT1-1/2	NPT1-1/2	35	257
50	200	63	60	60.3	Rc2	PT2	NPT2	39	292

DN-65-DN125 承插隔膜阀为手工产品, 详情咨询经销商 DN65-DN125 true union diaphragm valves are manual products, please consult the sales consultant for details
本表尺寸以 UPVC 材质为准 The dimension table is calculably based on UPVC material

Diaphragm Valve For Severe Working Condition 苛刻环境专用隔膜阀



如果您想提高塑料隔膜阀在某一工况下的使用寿命、密封性或流量特性，或者您希望对隔膜阀进行气动化改造，或者您希望在更苛刻的环境下使用隔膜阀（如超过 120°C，超纯环境等），或者您想在使用体验接近的情况下替代进口隔膜阀或者昂贵的金属阀门，请联系我们，我们拥有业内最丰富的技术经验和手段，拥有大量帮助客户优化体验的案例，将竭尽所能帮助您。

流量精确控制隔膜阀 Accurate Flow Control Diaphragm Valve

产品特点 Features

对阀杆，阀杆螺母，阀盖，手柄，限位罩之间的连接进行了特殊设计，隔膜阀流量稳定性和精准性显著提高。The connection between the valve stem, valve stem nut, valve cover, handle, and limit cover is specially designed, so the flow stability and accuracy of the diaphragm valve are significantly improved.

应用说明 Application Indication

对流量稳定性要求严格的场合 Strict requirements for flow stability

耐高温强腐蚀隔膜阀 High Temperature Corrosion Resistant Diaphragm Valve

产品特点 Features

对阀杆，阀杆螺母，阀盖，手柄，限位罩之间的连接进行了特殊设计，隔膜阀流量稳定性和精准性显著提高。The connection between the valve stem, valve stem nut, valve cover, handle, and limit cover is specially designed, so the flow stability and accuracy of the diaphragm valve are significantly improved.

应用说明 Application Indication

对流量稳定性要求严格的场合 Strict requirements for flow stability

耐浆料隔膜阀 Slurry resistant diaphragm valve

产品特点 Features

使用耐磨，高回弹 EPDM 材料的单层橡胶膜片，在浆料条件下的寿命比普通隔膜阀和球阀显著提高。Using a single-layer rubber diaphragm made of wear-resistant, high-resilient EPDM, its life under slurry conditions is significantly longer than that of ordinary diaphragm valves and ball valves

应用说明 Application Indication

介质中含有细小颗粒的浆料环境 Slurry environment containing fine particles in the medium:

耐真空隔膜阀 vacuum-proof diaphragm

产品特点 Features

通过改进阀瓣-膜片之间的连接强度，真空工况下寿命显著提高。By improving the connection strength between the disc and the diaphragm, the service life under vacuum conditions is significantly improved.

应用说明 Application Indication

负压工况。Negative pressure conditions

与普通隔膜阀的区别 The difference with ordinary diaphragm valve

区别	阀体 Body	橡胶垫 Cushion	膜片 Diaphragm	螺栓螺母 Bolt And Nut	手柄传动控制结构 Transmission Control Structure	生产工艺 Production Process
普通隔膜阀 Normal Type	FRPP, PPH, UPVC, CPVC, PVDF	EPDM	FEP/PFA	普通结构 Normal Structure	普通结构 Normal Structure	普通控制 Normal Control
耐高温腐蚀隔膜阀 High Temperature Corrosion Resistant	耐高温改性聚丙烯, 苏威专用料牌号 PvdF Heat Resisting Polypropylene Solef* X PvdF	特混 EPDM Special Epdm	专用 Pfa 或三层 PtfE Or Three Layers PtfE	弹性补偿加强结构 Reinforcement Structure	普通结构 Normal Structure	高精度控制 High Precision Control
耐真空隔膜阀 Vacuum-Proof	FRPP, PPH, UPVC, CPVC, PVDF	EPDM	高强连接 FEP/PFA High-strength connection	普通结构 Normal Structure	普通结构 Normal Structure	普通控制 Normal Control
流量精确控制隔膜阀 Accurate Flow Control	FRPP, PPH, UPVC, CPVC, PVDF	EPDM	FEP/PFA	普通结构 Normal Structure	特殊设计 Special Design	高精度控制 High Precision Control
耐浆料隔膜阀 Slurry Resistant	FRPP, PPH, CPVC, PVDF	/	单层特混 Epdm Special Epdm	普通结构 Normal Structure	普通结构 Normal Structure	普通控制 Normal Control

我司有针对其它材料隔膜阀（例如 FRPP）的优化方案，欢迎咨询
Our company has optimized solutions for diaphragm valves of other materials (like FRPP), welcome to consult



规格Size 15-300 1/2"-12"

手动球阀系列

MANUAL BALL VALVE SERIES

FRPP/PPG, PPH, UPVC, CPVC, PVDF 系列

优势

1. 快速启闭，操作时间短；
2. 流量大，流阻小；
3. 结构紧凑，重量轻。

劣势

1. 球阀构造上有死角，介质挥发导致空洞部位异常升压，使阀门损坏，不适用于易挥发介质或含气体的介质，如双氧水 (H2O2)，次氯酸钠 (NaClO)，浓盐酸 (HCl) 等。(这种突然破裂易造成安全事故!);
2. 不适用于含颗粒的介质或易结晶的介质，不适用于浆料；
3. 塑料球阀不能处于中间开度，只能处于全开或全关状态 (否则密封件容易被挤出变形)。

Flanged Ball Valve 法兰球阀

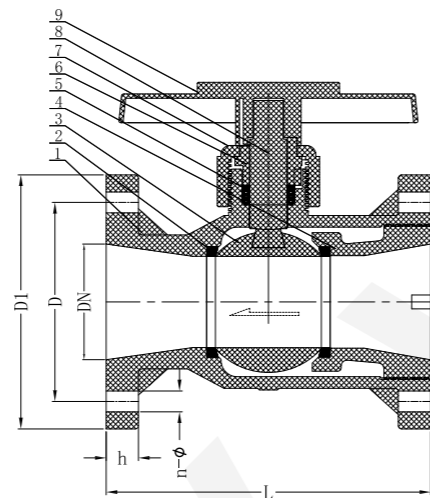


产品特点 Features

- ◆ 我们在 1992 年发明设计了一体法兰球阀。
We invented the one-piece plastic flanged ball valve in 1992.
- ◆ 无金属配件, PTFE 密封, 法兰连接, 适用范围广。
No metal fittings, PTFE seal, flange connection, wide application range.
- ◆ 外漏点少, 快速启闭。
Less leakage points, quick opening and closing.
- ◆ 可选配带锁 (全开或全关) 的法兰球阀。
Optional flanged ball valve with lock (fully open or fully closed).

材质配件表 Parts&Material

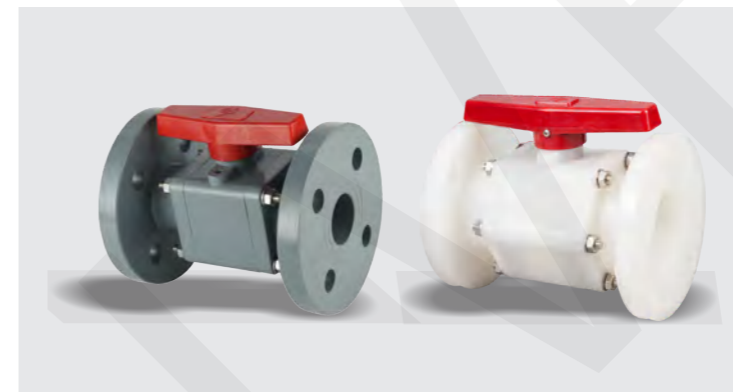
编号 No.	零部件 Parts	材料 Materials
1	阀体 Body	FRPP, PPH, UPVC, CPVC, PVDF
2	球密封 Ball seal	PTFE
3	球 Ball	FRPP, PPH, UPVC, CPVC, PVDF
4	内塞 Inner plug	FRPP, PPH, UPVC, CPVC, PVDF
5	阀杆密封 Stem seal	PTFE
6	定位压紧 locator	FRPP, PPH, UPVC, CPVC, PVDF
7	压紧螺帽 Compression nut	FRPP, PPH, UPVC, CPVC, PVDF
8	阀杆 Stem	FRPP, PPH, UPVC, CPVC, PVDF
9	手柄 Handle	ABS



产品尺寸表 Dimensions Table

DN	D1 (mm)	D (mm)			L (mm)	h (mm)	n			φ (mm)			工作压力 (Mpa) working pressure		
		DIN	JIS	ANSI			HG/DIN	JIS	ANSI	HG/DIN	JIS	ANSI	FRPP/PPH	UPVC/CPVC	PVDF
15	95	65	70	60	100	15	4	4	4	14	15	16	1.0	1.6	1.6
20	105	75	75	70	120	17	4	4	4	14	15	16	1.0	1.6	1.6
25	115	85	90	79	140	17	4	4	4	14	15	16	1.0	1.6	1.6
32	135	100	100	89	160	18	4	4	4	18	19	16	1.0	1.6	1.6
40	145	110	105	98	165	18	4	4	4	18	19	16	1.0	1.0	1.6
50	160	125	120	121	180	20	4	4	4	18	19	19	1.0	1.0	1.6
65	180	145	140	140	220	22	4	4	4	18	19	19	1.0	1.0	1.0
80	195	160	150	152	250	25	8	8	4*	18	19	19	1.0	1.0	1.0
100	215	180	175	190	280	25	8	8	8	18	19	19	1.0	1.0	1.0
125	245	210	210	216	325	28	8	8	8	18	19	22	0.6	0.6	1.0
150	280	240	240	241	365	30	8	8	8	22	23	22	0.6	0.6	1.0
200	335	295	290	298	405	35	8	12*	8	22	23	22	0.3	0.3	0.6
250	400	350	355	362	500	38	12	12	12	22	25	26	0.3	0.3	0.4
300	455	400	400	432	600	40	12	16*	12	22	25	26	0.3	0.3	0.3

Strong Union Ball Valve 高强球阀



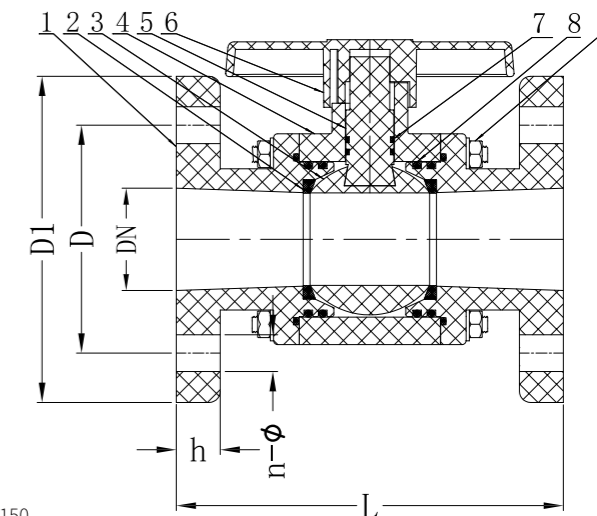
产品特点 Features

- ◆ 壁厚更厚, 金属连接, 高温条件下耐压增强。
Thicker thickness, metal connection, increased pressure resistance under high temperature conditions.
- ◆ 对于需要大口径球阀的高温高压苛刻工序, 高强球阀寿命更长
For high-temperature and high-pressure demanding processes that require large-diameter ball valves, strong union ball valves last longer
- ◆ 无安装方向要求。
No installation direction requirement.
- ◆ 专利号: ZL201810846521.7
Patent No: ZL201810846521.7

材质配件表 Parts&Material

编号 No.	零部件 Parts	材料 Materials
1	法兰 flange	FRPP, PPH, CPVC, PVDF
2	阀座密封 Seat seal	EPDM/FPM+PTFE
3	球 Ball	FRPP, PPH, CPVC, PVDF
4	阀体 Body	FRPP, PPH, CPVC, PVDF
5	阀杆 Stem	FRPP, PPH, CPVC, PVDF
6	手柄 Handle	ABS
7	阀杆 O 型圈 Stem O-ring	EPDM, FPM
8	法兰 O 型圈 Flange O-ring	EPDM, FPM
9	螺柱螺母 Bolt&Nut	钢, 不锈钢 steel, stainless steel

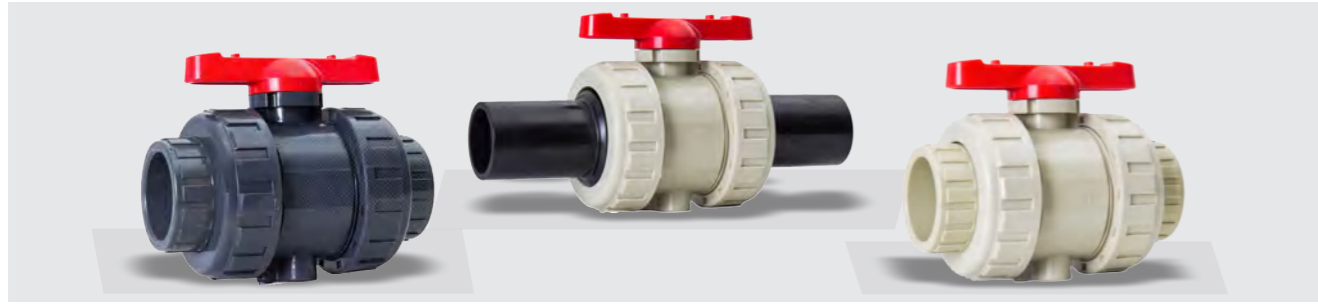
FRPP 高强球阀仅 DN80-DN150 FRPP strong union ball valve only DN80-DN150



产品尺寸表 Dimensions Table

DN	D1	D		L		h	n		φ		工作压力 (Mpa) working pressure		
		HG/DIN	ANSI	HG/DIN	ANSI		HG/DIN	ANSI	HG/DIN	ANSI	FRPP/PPH	UPVC/CPVC	PVDF
25	115	85	79	172	172	16	4	4	14	16	1.0	1.6	1.6
32	135	100	89	175	175	16	4	4	18	16	1.0	1.6	1.6
40	145	110	98	182	182	18	4	4	18	16	1.0	1.6	1.6
50	160	125	121	189	189	18	4	4	18	19	1.0	1.6	1.6
65	180	145	140	218	218	20	4	4	18	19	1.0	1.0	1.0
80	195	160	152	244	244	20	8*	4	18	19	1.0	1.0	1.0
100	215	180	190	297	297	23	8	8	18	19	1.0	1.0	1.0
125	245	210	216	390	390	24	8	8	18	22	0.8	1.0	1.0
150	280	240	241	390	390	24	8	8	22	22	0.8	1.0	1.0

Strong True Union Ball Valve 耐压活接球阀

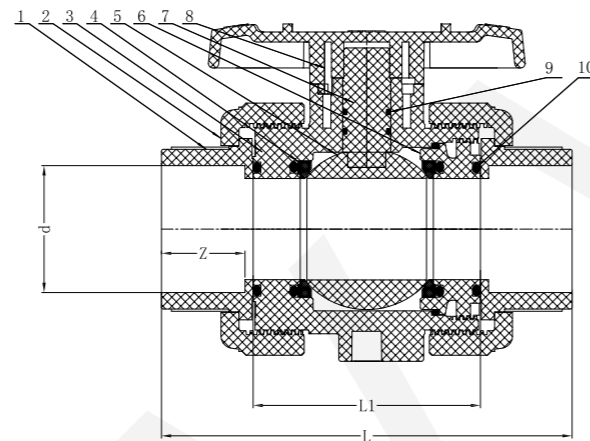


产品特点 Features

- ◆ 全流量设计，壁厚加厚，阀体最小壁厚超过同规格 PVC 管道的 3 倍 (PP 管道的 2 倍)，耐压性能出众，能适应等各种苛刻工况。
Full flow design, thicker wall thickness, The minimum wall thickness of the valve body is more than 3 times that of the same specification PVC pipe (2 times for PP), outstanding pressure resistance.
- ◆ 球阀阀芯长度超过化工部的设计要求，更长的阀芯允许壁厚更厚的球体，更厚的 PTFE 密封件，更强壮的内塞和螺纹。
The length of the valve exceeds the design requirements of HG-xx. A longer spool allows a thicker ball, thicker PTFE seal, stronger inner plug and thread.
- ◆ 自带连接平台，可以方便地从手动转换为自动，而无需更换阀门。
can easily be converted from the manual to automatic without replacing the body.
- ◆ 底部有插入孔，方便安装。
New bottom stand with an insert hole allows the valve to be secured on bench or panel only by inserting a metallic insert.
- ◆ 手柄可用于拆卸阀门，维护便捷。
Removing the handle and placing the raised lugs into the carrier allow for easy disassembly of the valve.
- ◆ 已有的案例表明，工厂管道中的安装误差等因素，易导致活接螺帽受力过大，进而导致阀门泄露甚至破损，因此不建议在 DN50 以上规格选用活接式连接结构的阀门。
Existing cases show that due to factors such as installation errors in factory pipelines, it is easy to cause the union nut to be overstressed and leak or even be damaged. Therefore, it is not recommended to use a valve with a union connection structure above DN50.

材质配件表 Parts&Material

编号 No.	零部件 Parts	材料 Materials
1	接头 Joints	PPH, UPVC, CPVC, PVDF
2	螺帽 Union nut	PPH, UPVC, CPVC, PVDF
3	阀体 Body	PPH, UPVC, CPVC, PVDF
4	阀座密封 Seat seal	EPDM/FPM+PTFE
5	球 Ball	PPH, UPVC, CPVC, PVDF
6	内塞 Inside plug	PPH, UPVC, CPVC, PVDF
7	阀杆 Stem	PPH, UPVC, CPVC, PVDF
8	手柄 Handle	ABS
9	阀杆 O 型圈 Stem O-ring	EPDM, FPM
10	O 型圈 O-ring	EPDM, FPM



产品尺寸表 (mm) Dimensions Table

DN	d						Z	L	L1	阀体最小壁厚 Minimum valve thickness	工作压力 (Mpa)		
	承插接头 socket end			螺纹接头 Thread end							work press		
	HG/DIN	JIS	ANSI	HG/DIN	JIS	ANSI					PPH	UPVC/CPVC	PVDF
15	20	22	21.3	Rc1/2	PT1/2	NPT1/2	18	108	62	5.5	1.0	1.6	1.6
20	25	26	26.7	Rc3/4	PT3/4	NPT3/4	22	125	69	7	1.0	1.6	1.6
25	32	32	33.4	Rc1	PT1	NPT1	27	138	76	7.5	1.0	1.6	1.6
32	40	38	42.2	Rc1-1/4	PT1-1/4	NPT1-1/4	30	160	85	9	1.0	1.6	1.6
40	50	48	48.3	Rc1-1/2	PT1-1/2	NPT1-1/2	35	177	92	10	1.0	1.6	1.6
50	63	60	60.3	Rc2	PT2	NPT2	40	206	113	11.4	1.0	1.6	1.6
65	75	76	73	Rc2-1/2	PT2-1/2	NPT2-1/2	51	265	135	11.5	1.0	1.0	1.0
80	90	89	88.9	Rc3	PT3	NPT3	52	295	154	12.5	1.0	1.0	1.0
100	110	114	114.3	Rc4	PT4	NPT4	60	330	175	13	1.0	1.0	1.0

阀门可选装法兰式接头 Valves can be equipped with flanged joints

True Union Ball Valve 活接球阀

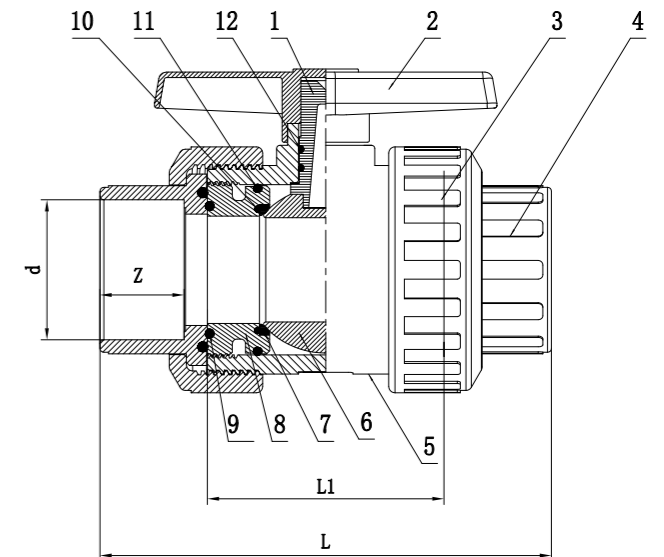


产品特点 Features

- ◆ 全流量设计，PN10，适用于 FRPP 和 PPH 材料。
Full flow design, PN10, Suitable for FRPP and PPH materials.
 - ◆ 结构紧凑，安装轻便，高性价比。
Compact structure, light installation, high cost performance.
 - ◆ 安装前请关闭阀门。
Please close the valve before installation.
 - ◆ DN15-50 采用橡胶垫而不是内塞，可以通过调节外螺帽来调节阀门扭矩和密封。
Using a rubber gasket instead of an inner plug, the valve torque and tightness can be adjusted by adjusting the outer nut.
- 已有的案例表明，工厂管道中的安装误差等因素，易导致活接螺帽受力过大，进而导致阀门泄露甚至破损，因此不建议在 DN50 以上规格选用活接式连接结构的阀门。
Existing cases show that due to factors such as installation errors in factory pipelines, it is easy to cause the union nut to be overstressed and leak or even be damaged. Therefore, it is not recommended to use a valve with a union connection structure above DN50.

材质配件表 Parts&Material

编号 No.	零部件 Parts	材料 Materials
1	阀杆 Stem	FRPP, PPH
2	手柄 Handle	ABS
3	螺帽 Union nut	FRPP, PPH
4	接头 Joints	FRPP, PPH
5	阀体 Body	FRPP, PPH
6	球 Ball	FRPP, PPH
7	球密封 Ball seal	PTFE
8	内塞 Inside plug	FRPP/PPH+EPDM
9	O 型圈 O-ring	EPDM
10	O 型圈 O-ring	EPDM
11	O 型圈 O-ring	EPDM
12	阀杆 O 型圈 Stem O-ring	EPDM



产品尺寸表 (mm) Dimensions Table

DN	L1	d						L	P	工作压力 (Mpa) working pressure FRPP/PPH
		承插接头 socket end			螺纹接头 Thread end					
		HG/DIN	JIS	ANSI	HG/DIN	JIS	ANSI			
15	61	20	22	21.3	Rc1/2	PT1/2	NPT1/2	105	16	1.0
20	73	25	26	26.7	Rc3/4	PT3/4	NPT3/4	125	20	1.0
25	80	32	32	33.4	Rc1	PT1	NPT1	138	23	1.0
32	89	40	38	42.2	Rc1-1/4	PT1-1/4	NPT1-1/4	150	28	1.0
40	101	50	48	48.3	Rc1-1/2	PT-1/2	NPT-1/2	172	32	1.0
50	107	63	60	60.3	Rc2	PT2	NPT2	208	38	1.0
65	139	75	76	73	Rc2-1/2	PT2-1/2	NPT2-1/2	235	42	0.6
80	155	90	89	88.9	Rc3	PT3	NPT3	268	45	0.6
100	168	110	114	114.3	Rc4	PT4	NPT4	302	60	0.6

Three-Way Ball Valve 三通球阀

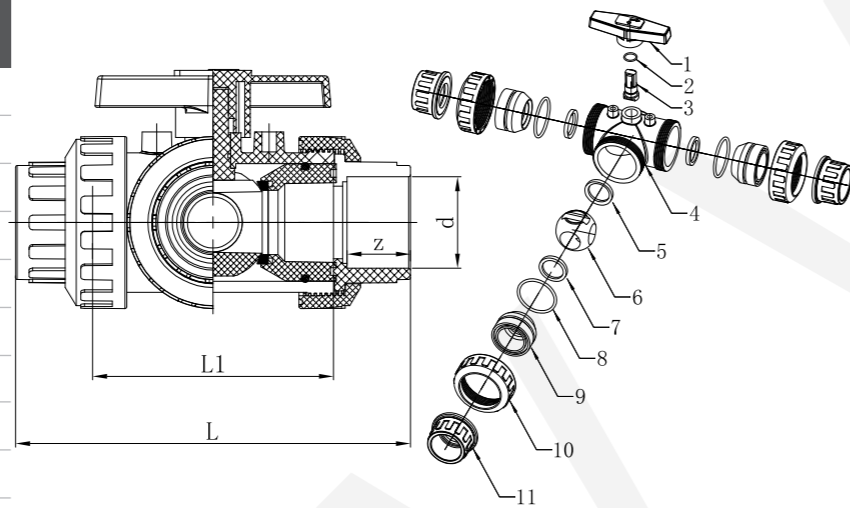


产品特点 Features

- ◆ 三通球阀允许使用一个阀门转换两种流向模式。阀门适用于需要两个球阀和一个三通的管路。这就是说，三通球阀是经济的，因为它使管道紧凑，节省空间。
The 3-WAY BALL VALVES allows two flow patterns, using one valve. The valve is suitable for a pipeline which requires two ball valves and a tee. That is, the 3-WAY BALL VALVES is economic because it makes piping compact and saves space.
- ◆ 全流量设计，PN10。
Full flow design, PN10.
- ◆ 已有的案例表明，工厂管道中的安装误差等因素，易导致活接螺帽受力过大，进而导致阀门泄露甚至破损，因此不建议在DN50以上规格选用活接式连接结构的阀门。
Existing cases show that due to factors such as installation errors in factory pipelines, it is easy to cause the union nut to be overstressed and leak or even be damaged. Therefore, it is not recommended to use a valve with a union connection structure above DN50.

材质配件表 Parts&Material

编号 No.	零部件 Parts	材料 Materials
1	手柄 Handle	ABS
2	阀杆 O 型圈 Stem O-ring	EPDM, FPM
3	阀杆 Stem	PPH, UPVC, CPVC, PVDF
4	阀体 Body	PPH, UPVC, CPVC, PVDF
5	球密封 Ball seal	PTFE
6	球 Ball	PPH, UPVC, CPVC, PVDF
7	球密封 Ball seal	PTFE
8	阀座 O 型圈 Seat O-ring	EPDM, FPM
9	内塞 Inside plug	PPH, UPVC, CPVC, PVDF
10	螺帽 Union nut	PPH, UPVC, CPVC, PVDF
11	接头 Joints	PPH, UPVC, CPVC, PVDF



水平款产品尺寸表 (mm) Dimensions Table For Horizontal Type

DN	d						Z	L	工作压力 (Mpa) working pressure		
	承插接头 socket end			螺纹接头 Thread end					FRPP/PPH	UPVC/CPVC	PVDF
	HG/DIN	JIS	ANSI	HG/DIN	JIS	ANSI					
32	40	38	42.2	R1-1/4	PT1-1/4	NPT1-1/4	29	205	1.0	1.0	1.6
40	50	48	48.3	R1-1/2	PT1-1/2	NPT1-1/2	35	218	1.0	1.0	1.6

如果您需要其它尺寸的三通球阀，请与我司联系 If you need other sizes of three-way ball valve, please contact us



规格Size 25-1200 1"-48"

手动蝶阀系列

MANUAL BUTTERFLY VALVE SERIES

FRPP/PPG, PPH, UPVC, CPVC, PVDF系列

专为工业工况设计的蝶阀，壁厚设计考虑严酷工况下的机械性能衰减
多种特殊密封橡胶可供选择

优势

- 1.用于大口径阀门时，结构紧凑，成本低；
- 2.启闭较为迅速；
- 3.可用于流量调节；
- 4.对于浆料有一定耐受性（优于球阀，不如管夹阀）；
- 5.不易受管道应力的影响。

劣势

- 1.塑料蝶阀使用橡胶密封，不适用于油品，有机溶剂等；
- 2.密封性较弱。

Butterfly Valve-Lever Handle Type 手柄蝶阀

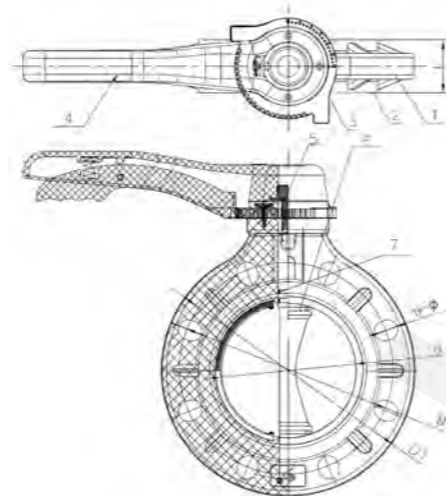


产品特点 Features

- ◆ 改进的阀座设计，出色的密封性能。
Sealing performance has been improved due to its specially designed seat.
- ◆ 加厚的阀体和加强筋，无镂空设计，针对应力集中进行设计优化，增强阀门在苛刻工况下的强度。
Thickened valve body and reinforcing ribs, no hollow design, design optimization for stress concentration, enhance the strength of the valve under harsh conditions
- ◆ 球形设计阀瓣提供卓越的耐用性和改进的 Cv 值。
Spherical design disc provides superior durability and improved Cv value.

材质配件表 Parts&Material

编号 No.	零部件 Parts	材料 Materials
1	阀体 Body	FRPP, PPH, UPVC, CPVC, PVDF
2	阀座 Seat	EPDM, FPM
3	定位齿板 Locking Plate	PPS, FRPP
4	手柄 Handle	ABS, FRPP
5	阀杆 Stem	钢, 不锈钢 steel, stainless steel
6	阀瓣 Disc	FRPP, PPH, UPVC, CPVC, PVDF
7	O 型圈 O-ring	EPDM, FPM



产品尺寸表 (mm) Dimensions Table

DN	d	D			D1	L	n			工作压力 (Mpa) working pressure
		GB/DIN	JIS	ANSI			GB/DIN	JIS	ANSI	
25	35	85	90	79	125	37	4	4	4	1.0
32	35	100	100	89	125	37	4	4	4	1.0
40	47	110	105	98	145	38	4	4	4	1.0
50	56	125	120	121	160	40	4	4	4	1.0
65	71	145	140	140	180	45	4	4	4	1.0
80	85	160	150	152	195	46	8	8	4*	1.0
100	105	180	175	190	225	55	8	8	8	1.0
125	131	210	210	216	255	62	8	8	8	0.6 [#]
150	153	240	240	241	285	67	8	8	8	0.6 [#]
200	210	295	290	298	340	85	8	12*	8	0.6 [#]

号标注的规格，可定制 1.0Mpa 工作压力的蝶阀

Butterfly Valve-Worm Gear Type 蜗轮蝶阀

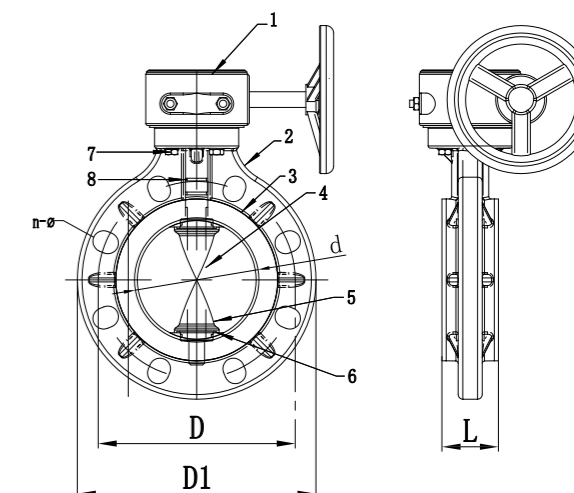


产品特点 Features

- ◆ 改进的阀座设计，出色的密封性能。
Sealing performance has been improved due to its specially designed seat.
- ◆ 加厚的阀体和加强筋，无镂空设计，针对应力集中进行设计优化，增强阀门在苛刻工况下的强度。
Thickened valve body and reinforcing ribs, no hollow design, design optimization for stress concentration, enhance the strength of the valve under harsh conditions
- ◆ 球形设计阀瓣提供卓越的耐用性和改进的 Cv 值。
Spherical design disc provides superior durability and improved Cv value.
- ◆ 可选铸铁（默认），塑料或铝合金蜗轮箱。
Optional cast iron (default), plastic or aluminum alloy worm gear box.

材质配件表 Parts&Material

编号 No.	零部件 Parts	材料 Materials
1	蜗轮箱 Gear box	铸铁, 铝合金, 塑料 cast iron, aluminum alloy, plastic
2	阀体 Body	FRPP, PPH, UPVC, CPVC, PVDF
3	阀座 Seat	EPDM, FPM
4	阀杆 Stem	钢, 不锈钢 steel, stainless steel
5	阀瓣 Disc	FRPP, PPH, UPVC, CPVC, PVDF
6	阀瓣 O 型圈 Disc O-ring	EPDM, FPM
7	螺栓螺母 Stud Bolt & Nut 杆 O	钢 & 塑料螺母, 不锈钢 steel & plastic nuts, stainless steel
8	型圈 Stem O-ring	EPDM, FPM



产品尺寸表 (mm) Dimensions Table

DN	d	D			D1	L	n			工作压力 (Mpa) working pressure
		GB/DIN	JIS	ANSI			GB/DIN	JIS	ANSI	
125	131	210	210	216	255	62	8	8	8	0.6 [#]
150	153	240	240	241	285	67	8	8	8	0.6 [#]
200	205	295	290	298	340	85	8	12*	8	0.6 [#]
250	259	350	355	362	410	105	12	12	12	0.6
300	307	400	400	432	480	120	12	16*	12	0.6
350	358	460	445	476	530	130	16	16	12*	0.4
400	389	515	510	540	605	140	16	16	16	0.4
450	446	565	565	578	630	152	20	20	16*	0.4
500	494	620	620	635	705	155	20	20	20	0.3
600	590	725	730	749	820	175	20	24*	20	0.3

号标注的规格，可定制 1.0Mpa 工作压力的蝶阀

Super Large Butterfly Valve 超大型蝶阀

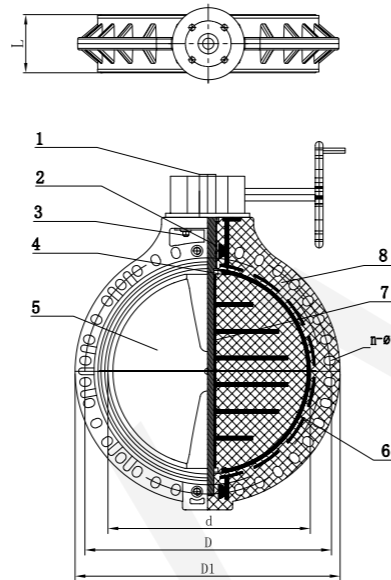


产品特点 Features

- ◆ 阀瓣可选多种材料，耐腐蚀性出众。
Extended the disc and seat variation (FRPP, PPH, PVDF Disc and EPDM or FKM) Seat ensure excellent corrosion resistance
- ◆ 重量约为金属蝶阀的 1/6，安装、更换方便。
Optimized valve design allows for weight of 1/6 compared to iron Butterfly Valve, easy to install and replace.
- ◆ 出色的耐腐蚀性能比金属阀门有更长的使用寿命，较低重量降低了管路费用，可以在很多工况下代替金属阀门。
Plastic valve can have a longer service life than metal valves for its excellent corrosion resistance, lower weight reduces pipeline costs. It can replace metal valves under many working conditions.
- ◆ 阀杆直径与金属阀门一致，阀瓣阀体厚度厚，强度高。
The diameter of the valve stem is the same as that of the metal valve, the thickness of the disc valve body is thick, and the strength is high

材质配件表 Parts&Material

编号 No.	零部件 Parts	材料 Materials
1	蜗轮箱 Gear box	铸铁, 铝合金, 塑料 cast iron, aluminum alloy, plastic
2	阀杆 O 型圈 Stem O-ring	EPDM, FPM
3	螺栓螺母 Stud Bolt & Nut	钢 & 塑料螺帽, 不锈钢 steel & plastic nuts, stainless steel
4	阀瓣 O 型圈 Disc O-ring	EPDM, FPM
5	阀瓣 Disc	FRPP, PPH, UPVC, CPVC, PVDF
6	阀座 Seat	EPDM, FPM
7	阀杆 Stem	钢, 不锈钢 steel, stainless steel
8	阀体 Body	FRPP, PPH



产品尺寸表 (mm) Dimensions Table

DN	d	D			D1	L	n			工作压力 (Mpa) working pressure
		GB/DIN	JIS	ANSI			GB/DIN	JIS	ANSI	
700	676	840	840	864*	925	200	24	24	28*	0.2
800	771	950	950*	978*	1060	240	24	28*	28*	0.2
900*	870	1050	1050	1086	1170	240	28	28	32	0.2
1000	970	1160	1160	1200	1290	300	28	28	36	0.2
1200*	1170	1380	1380	1422	1510	300	32	32	44	0.2

带 * 号的产品暂无库存，有需求请提前联系我司 Products marked with * are out of stock, please contact us in advance

Lug Style Butterfly Valve 凸耳式蝶阀

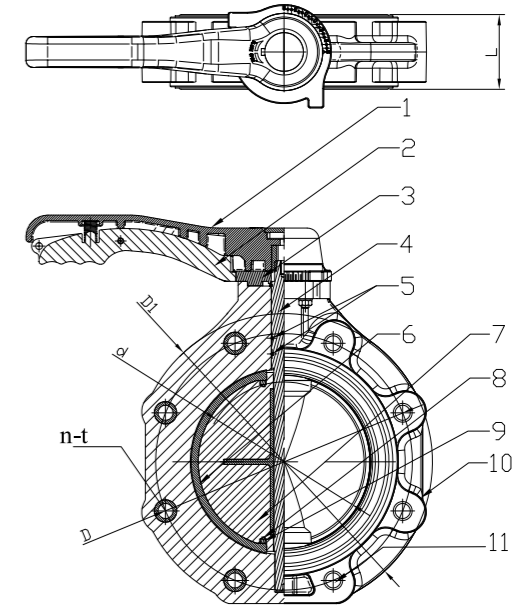


产品特点 Features

- ◆ 下游拆卸方便。独特的设计提供了完全的双向操作，维修或拆除下游管道时不需要拆除阀门，也不需要排空管道液体。
Easy downstream disassembly. The unique design provides full bi-directional operation, with no need to remove the valve or drain the line when servicing or removing downstream pipework
- ◆ 安装便捷，阀门与管道中心精准匹配，不需要长螺栓，减少螺栓蠕变对密封的影响。
Easy installation, precise matching of the valve to the centre of the pipe, no need for long bolts, reducing the effect of bolt creep on the seal.
- ◆ 加厚的阀体和加强筋，无镂空设计，针对应力集中进行设计优化，增强阀门在苛刻工况下的强度。
Thickened valve body and reinforcing ribs, no hollow design, design optimization for stress concentration, enhance the strength of the valve under harsh conditions
- ◆ 优化的阀瓣 / 阀杆密封设计，杜绝泄漏。
Optimised valve/stem seal design to eliminate leakage.
- ◆ 可选择手柄，蜗轮，气动，电动等执行机构。
Handle, worm gear, pneumatic and electric actuators are available.

材质配件表 Parts&Material

编号 No.	零部件 Parts	材料 Materials
1	手柄 Handle	ABS, FRPP
2	手柄定位杆 Handle Lever	FRPP
3	定位齿板 Locking Plate	PPS, FRPP
4	阀杆 Stem	钢, 不锈钢 steel, stainless steel
5	阀杆 O 型圈 Stem O-ring	EPDM, FPM
6	阀座 Seat	EPDM, FPM
7	阀瓣 Disc	FRPP, PPH, UPVC, CPVC, PVDF
8	阀瓣 O 型圈 Disc O-ring	EPDM, FPM
9	阀瓣密封 Disc seal	PTFE
10	阀体 Body	FRPP, PPH, UPVC, CPVC, PVDF
11	内嵌螺母 Lug-Insert	钢, 不锈钢 steel, stainless steel

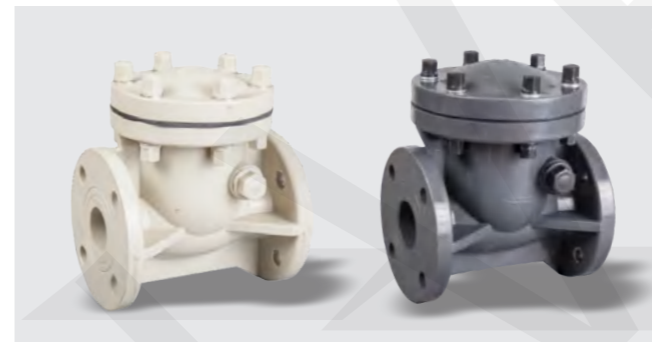


产品尺寸表 (mm) Dimensions Table

DN	d	D		D1	L	n		t		工作压力 (Mpa) working pressure
		GB/DIN	ANSI			GB/DIN	ANSI			
50	56	125	121	160	40	4	4	M16	5/8"	1.0
65	71	145	140	180	45	4	4	M16	5/8"	1.0
80	85	160	152	195	46	8	4*	M16	5/8"	1.0
100	105	180	190	225	55	8	8	M16	5/8"	1.0
125	131	210	216	255	62	8	8	M16	3/4"	1.0
150	153	240	241	285	67	8	8	M20	3/4"	1.0
200	210	295	298	340	85	8	8	M20	3/4"	1.0

产品实物图请咨询我司 Please consult our company for physical pictures of our products

Swing Check Valve 旋启止回阀

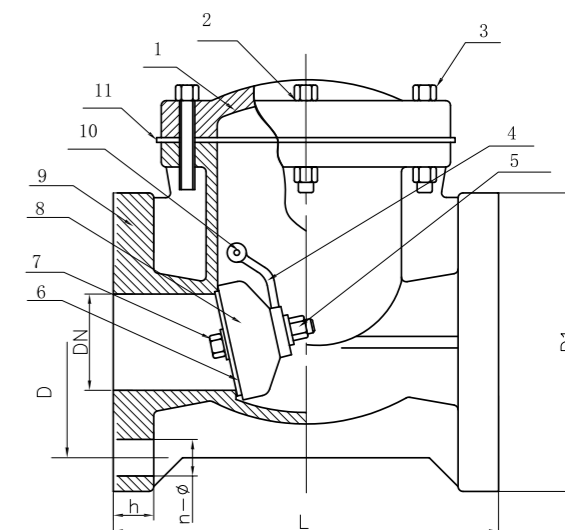


产品特点 Features

- ◆ 旋启止回阀属于摆臂式止回阀，流阻最小。
Being of an swing arm type, the valve gives little resistance to flow.
- ◆ 维护时可以打开阀盖维修更换，不需要从管路中拆下。
To maintain the SWING CHECK VALVE, only the bonnet lid has to be removed, without taking the body out of pipeline.
- ◆ 强度大，震动小。
High intensity, low vibration.

材质配件表 Parts&Material

编号 No.	零部件 Parts	材料 Materials
1	阀盖 Bonnet	FRPP, PPH, UPVC, CPVC, PVDF
2	压板 Board	钢, 不锈钢 steel, stainless steel
3	螺栓螺母 Stud Bolt & Nut	钢, 不锈钢 steel, stainless steel
4	摆杆 Swing Arms	FRPP, PPH, UPVC, CPVC, PVDF
5	吊钩螺母 Nut	FRPP, PPH, UPVC, CPVC, PVDF
6	活板密封 Disc Sealing	EPDM, FPM, PTFE
7	活板固定螺帽 Disc Holder	FRPP, PPH, UPVC, CPVC, PVDF
8	活板 Disc	FRPP, PPH, UPVC, CPVC, PVDF
9	阀体 Body	FRPP, PPH, UPVC, CPVC, PVDF
10	定位销 Shaft	FRPP, PPH, UPVC, CPVC, PVDF
11	阀盖橡胶垫 Bonnet Cushion	EPDM, FPM, PTFE



产品尺寸表 (mm) Dimensions Table

DN	D (mm)			D1	L	h	n			φ (mm)			工作压力 (Mpa) working pressure	最小返回压力(Mpa) Minimum Back Pressure
	DIN	JIS	ANSI				HG/DIN	JIS	ANSI	HG/DIN	JIS	ANSI		
25	85	90	79	125	160	16	4	4	4	14	15	16	1.0	0.05
32	100	100	89	145	180	16	4	4	4	18	19	16	1.0	0.06
40	110	105	98	145	180	16	4	4	4	18	19	16	1.0	0.06
50	125	120	121	160	200	18	4	4	4	18	19	19	1.0	0.06
65	145	140	140	180	240	22	4	4	4	18	19	19	1.0	0.08
80	160	150	152	195	260	22	8	8	4*	18	19	19	0.6	0.08
100	180	175	190	215	300	22	8	8	8	18	19	19	0.6	0.08
125	210	210	216	250	350	28	8	8	8	18	19	22	0.6	0.1
150	240	240	241	280	405	30	8	8	8	22	23	22	0.6	0.1
200	295	290	298	330	500	34	8	12*	8	22	23	22	0.3	0.1
250	350	355	362	395	600	37	12	12	12	22	25	26	0.3	0.1
300	400	400	432	450	600	38	12	16*	12	22	25	26	0.3	0.1



规格Size 15-300 1/2"-12"

止回阀特点比较表 Check Valve Features Comparison Table

品类	流量	适应规格	安装管路位置	耐水锤性能	成本
旋启止回阀	大	全规格	垂直或水平	优	高
球芯止回阀	小	小规格	垂直管路	良	一般
单片止回阀	小	大规格	垂直或水平	一般	低

止回阀 Check Valves

1. 止回阀是指启闭件为阀瓣或球芯，并靠自身重量及介质压力产生动作来阻断介质倒流的一种阀门；
2. 需要注意的是，泵出口的止回阀容易受到水锤效应影响，管路上应安装软连接，水锤消除器等辅助设施；
3. 底阀是带过滤网的止回阀，其作用是保证液体在吸入管道中单向流动，使泵正常工作。当泵短时间歇停止工作时，使液体不能返回水源箱，保证吸水管内充满液体，以利于泵的启动。

止回阀系列 CHECK VALVE SERIES

FRPP/PPG, PPH, UPVC, CPVC, PVDF系列

Wafer Check Valve 单片对夹止回阀

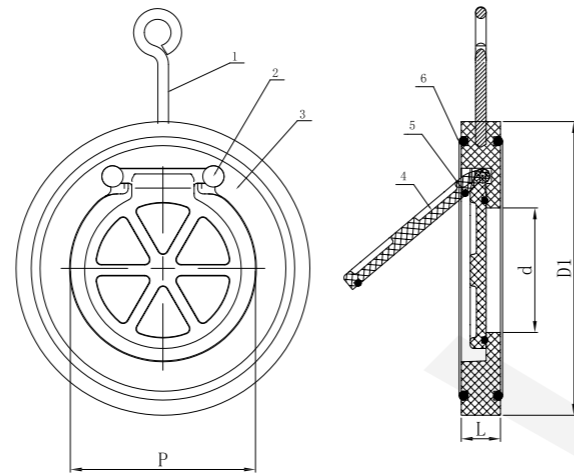


产品特点 Features

- ◆ 连接长度短，安装简单。
Short face-to-face length and easy installation.
- ◆ 耐腐蚀，重量轻，性价比高。
High corrosion resistance, Lightweight and cost-effective.
- ◆ UPVC, CPVC 单片对夹止回阀完全开启角度约为 40°
UPVC, CPVC wafer check valve fully open angle is about 40°
- ◆ 由于 PPH 法兰内径小，想要获得较大的开启角度，需要对法兰进行倒角或者在法兰和阀门间增加连接板
Due to the small inner diameter of PPH flanges, to obtain a larger opening angle, it is necessary to chamfer the flange or add a connection plate between the flange and the valve.

材质配件表 Parts&Material

编号 No.	零部件 Parts	材料 Materials
1	吊环 rings	不锈钢 stainless steel
2	压紧 Screw	UPVC, CPVC, PPH, PVDF
3	阀体 Body	UPVC, CPVC, PPH, PVDF
4	阀瓣 Disc	UPVC, CPVC, PPH, PVDF
5	内 O 型圈 Inner O-ring	EPDM, FPM
6	外 O 型圈 Outside O-ring	EPDM, FPM



产品尺寸表 (mm) Dimensions Table

DN	d	D1	P	L	工作压力 (Mpa) working pressure	最小返回压力 (Mpa) Minimum back pressure
DN40	23	82	36	18	1.0	0.05
DN50	27	108	44	21	1.0	0.05
DN65	40	127	58	22	1.0	0.05
DN80	54	142	70	23	1.0	0.05
DN100	70	165	89	25	1.0	0.05
DN125	92	192	115	28	1.0	0.05
DN150	112	217	131	30	1.0	0.05
DN200	150	270	179	34	0.6	0.05
DN250	190	328	230	39	0.6	0.05
DN300	216	378	260	44	0.6	0.05

Ball Check Valve-Flanged Type 球芯止回阀 - 法兰式

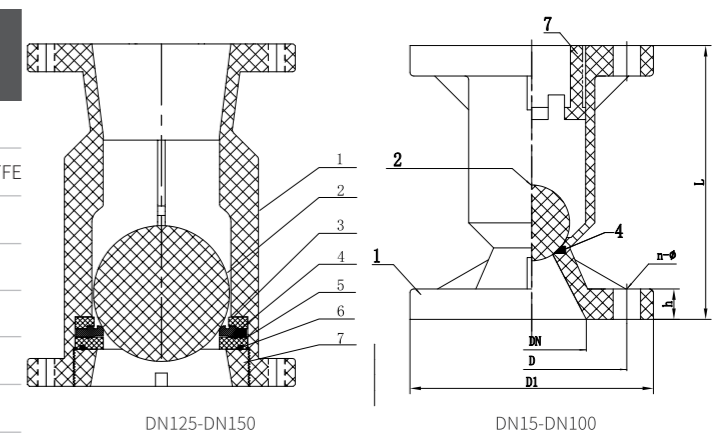


产品特点 Features

- ◆ 全球形球芯设计，介质含颗粒时阀门不易堵塞。
The full-spherical ball design, the valve is not easy to block when the medium contains particles.
- ◆ 可选四氟球，密封性和耐腐蚀性出众。
PTFE ball is available, which bring excellent sealing and high corrosion resistance.
- ◆ 独特的结构设计，使阀门的流阻更小。
Unique structural design makes the flow resistance of the valve smaller.
- ◆ 阀门安装时介质流向参照黑色大箭头。
When the valve is installed, the medium flow direction should refer to the big black arrow.

材质配件表 Parts&Material

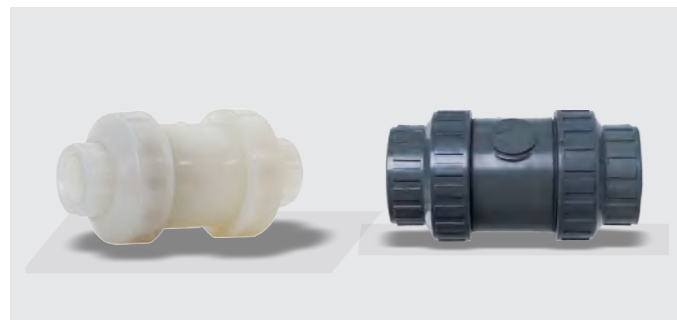
编号 No.	零部件 Parts	材料 Materials
1	阀体 Body	FRPP, PPH, UPVC, CPVC, PVDF
2	球 Ball	FRPP, PPH, UPVC, CPVC, PVDF, PTFE
3	塑料垫片 plastic gasket	FRPP, PPH, UPVC, CPVC, PVDF DN125-150 Used Only
4	密封 Seal	PTFE, EPDM, FPM
5	塑料垫片 plastic gasket	FRPP, PPH, UPVC, CPVC, PVDF DN125-150 Used Only
6	O 型圈 O ring	PTFE, EPDM, FPM DN125-150 Used Only
7	内塞 Inner plug	FRPP, PPH, UPVC, CPVC, PVDF



产品尺寸表 (mm) Dimensions Table

DN	D1 (mm)	D (mm)			L (mm)	h (mm)	n			φ (mm)			工作压力 (Mpa) working pressure	最小返回压力 (Mpa) Minimum back pressure
		DIN	JIS	ANSI			HG/DIN	JIS	ANSI	HG/DIN	JIS	ANSI		
15	95	65	70	60	100	15	4	4	4	14	15	16	1.0	0.1
20	105	75	75	70	120	17	4	4	4	14	15	16	1.0	0.1
25	115	85	90	79	140	17	4	4	4	14	15	16	1.0	0.1
32	135	100	100	89	160	17	4	4	4	18	19	16	1.0	0.1
40	145	110	105	98	165	17	4	4	4	18	19	16	1.0	0.1
50	160	125	120	121	180	20	4	4	4	18	19	19	1.0	0.1
65	180	145	140	140	220	22	4	4	4	18	19	19	0.6	0.1
80	195	160	150	152	250	25	8	8	4*	18	19	19	0.6	0.1
100	215	180	175	190	280	25	8	8	8	18	19	19	0.6	0.1
125	245	210	210	216	325	30	8	8	8	18	19	22	0.4	0.1
150	280	240	240	241	365	30	8	8	8	22	23	22	0.4	0.1
200	335	295	290	298	405	35	8	12*	8	22	23	22	0.3	0.1
250	400	350	355	362	500	38	12	12	12	22	25	26	0.3	0.1
300	455	400	400	432	600	40	12	16*	12	22	25	26	0.3	0.1

Ball Check Valve-Union Type 球芯止回阀 - 活接式

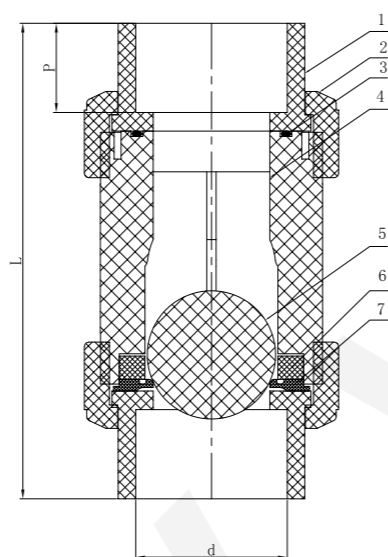


产品特点 Features

- ◆ 安装便捷, 需求空间小, 易于维护。
The BALL CHECK are so compact and light that they can be installed in a limited space. They are also easy to maintain, because of minimal internal parts.
- ◆ 管路中止回阀受到水锤效应和震动, 活接螺纹易松动和损坏。因此不建议在高温, 强腐蚀等苛刻工况中选择活接连接。Check valves in pipelines are subject to water hammer effects and vibrations, which can loosen and damage the threads of the live connection. For this reason it is not recommended to choose a live connection for high temperatures, strong corrosion and other demanding conditions.

材质配件表 Parts&Material

编号 No.	零部件 Parts	材料 Materials
1	接头 Joints	PPH, UPVC, CPVC, PVDF
2	螺帽 Union nut	PPH, UPVC, CPVC, PVDF
3	O 型圈 O-ring	EPDM, FPM
4	阀体 Body	PPH, UPVC, CPVC, PVDF
5	球 Ball	PPH, UPVC, CPVC, PVDF, PTFE
6	内塞 Inside plug	PPH, UPVC, CPVC, PVDF
7	垫圈 Gasket	PPH, UPVC, CPVC, PVDF



产品尺寸表 (mm) Dimensions Table

DN	d						L	P	工作压力 (Mpa) working pressure	最小返回压力 (Mpa) Minimum back pressure
	承插接头 socket end			螺纹接头 Thread end						
	HG/DIN	JIS	ANSI	HG/DIN	JIS	ANSI				
15	20	22	21.3	Rc1/2	PT1/2	NPT1/2	100	17	1.0	0.04
20	25	26	26.7	Rc3/4	PT3/4	NPT3/4	120	24	1.0	0.04
25	32	32	33.4	Rc1	PT1	NPT1	130	28	1.0	0.04
32	40	38	42.2	Rc1-1/4	PT1-1/4	NPT1-1/4	153	29	1.0	0.04
40	50	48	48.3	Rc1-1/2	PT1-1/2	NPT1-1/2	181	35	1.0	0.04
50	63	60	60.3	Rc2	PT2	NPT2	203	39	1.0	0.04

Foot Valve-Flanged Type 底阀 - 法兰式

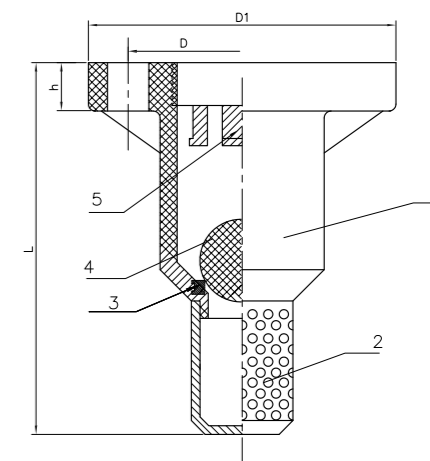


产品特点 Features

- ◆ 全球形球芯设计, 介质含颗粒时阀门不易堵塞。The full-spherical ball design, the valve is not easy to block when the medium contains particles.
- ◆ 独特的结构设计, 使阀门的流阻更小。Unique structural design makes the flow resistance of the valve smaller.

材质配件表 Parts&Material

编号 No.	零部件 Parts	材料 Materials
1	阀体 Body	FRPP, PPH, UPVC, CPVC, PVDF
2	过滤网罩 Screen	FRPP, PPH, UPVC, CPVC, PVDF
3	密封 Seal	PTFE, EPDM, FPM
4	球 Ball	FRPP, PPH, UPVC, CPVC, PVDF, PTFE
5	内塞 Inner plug	FRPP, PPH, UPVC, CPVC, PVDF



产品尺寸表 (mm) Dimensions Table

DN	D1 (mm)	D (mm)			L (mm)	h (mm)	n		工作压力 (Mpa) working pressure
		DIN	JIS	ANSI			HG/DIN	HG/DIN	
15	95	65	70	60	168	15	4	14	1.0
20	105	75	75	70	182	17	4	14	1.0
25	115	85	90	79	196	17	4	14	1.0
32	135	100	100	89	222	17	4	18	1.0
40	145	110	105	98	224	17	4	18	1.0
50	160	125	120	121	250	20	4	18	1.0
65	180	145	140	140	308	22	4	18	0.6
80	195	160	150	152	350	25	8	18	0.6
100	215	180	175	190	392	25	8	18	0.6
125	245	210	210	216	448	30	8	18	0.4
150	280	240	240	241	504	30	8	23	0.4
200	335	295	290	298	560	35	8	23	0.3
250	400	350	355	362	620	38	12	23	0.3

Foot Valve-Union Type 底阀 - 活接式

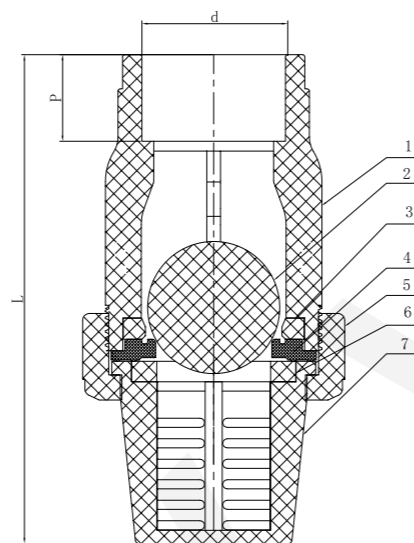


产品特点 Features

- ◆ 安装便捷，需求空间小，易于维护。
The BALL CHECK are so compact and light that they can be installed in a limited space. They are also easy to maintain, because of minimal internal parts.
- ◆ 管路中底阀受到水锤效应和震动，活接螺纹易松动和损坏。因此不建议在高温，强腐蚀等苛刻工况中选择活接连接。
Foot valves in pipelines are subject to water hammer effects and vibrations, which can loosen and damage the threads of the live connection. For this reason it is not recommended to choose a live connection for high temperatures, strong corrosion and other demanding conditions.

材质配件表 Parts&Material

编号 No.	零部件 Parts	材料 Materials
1	阀体 Body	PPH, UPVC, CPVC, PVDF
2	球 Ball	PPH, UPVC, CPVC, PVDF, PTFE
3	塑料垫片 plastic gasket	PPH, UPVC, CPVC, PVDF
4	阀座密封 Seat seal	EPDM, FPM
5	螺帽 Union nut	PPH, UPVC, CPVC, PVDF
6	塑料垫片 plastic gasket	PPH, UPVC, CPVC, PVDF
7	过滤网 Screen	PPH, UPVC, CPVC, PVDF



产品尺寸表 (mm) Dimensions Table

DN	d						L	P	工作压力 (Mpa) working pressure	最小返回压力 (Mpa) Minimum back pressure
	承插接头 socket end			螺纹接头 Thread end						
	HG/DIN	JIS	ANSI	HG/DIN	JIS	ANSI				
15	20	22	21.3	R1/2	PT1/2	NPT1/2	17	1.0	0.04	
20	25	26	26.7	R3/4	PT3/4	NPT3/4	24	1.0	0.04	
25	32	32	33.4	R1	PT1	NPT1	28	1.0	0.04	
32	40	38	42.2	R1-1/4	PT1-1/4	NPT1-1/4	29	1.0	0.04	
40	50	48	48.3	R1-1/2	PT1-1/2	NPT1-1/2	35	1.0	0.04	
50	63	60	60.3	R2	PT2	NPT2	39	1.0	0.04	



全塑一体PPH气动法兰隔膜阀

金属执行器UPVC气动法兰隔膜阀

金属执行器PVDF气动法兰隔膜阀



全塑一体UPVC气动活接隔膜阀



全塑一体FRPP气动隔膜阀

规格Size 15-150 1/2"-6"

自动隔膜阀系列 AUTOMATIC DIAPHRAGM VALVE SERIES

FRPP/PPG, PPH, UPVC, CPVC, PVDF系列
FRPP/PPG, 铝合金, 不锈钢系列执行器

1. 隔膜阀是非常适宜气动化的阀门结构，气缸可靠性强，启闭迅速；
2. 气动塑料隔膜阀（尤其是宝蒂全塑执行器的气动隔膜阀）重量远小于气动金属隔膜阀/球阀，使安装和操作变得轻便；
3. 一致的阀体结构，可以用气动隔膜阀对管线上的手动隔膜阀进行直接替换；
4. 自动阀门减少了工人与危险介质接触的机会，有利于安全生产；
5. 在自动阀门所在的管线上安装备用手动阀门是有必要的，以应对断电、断气、控制失灵等突发情况。

Pneumatic Diaphragm Valve-Plastic Actuator Type 全塑一体气动隔膜阀

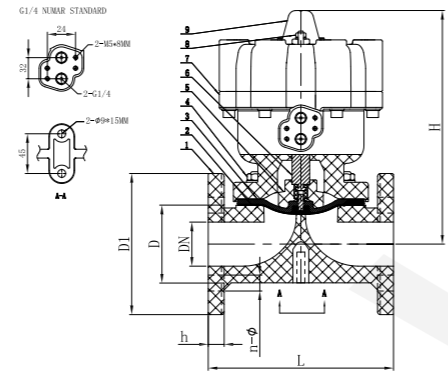


产品特点 Features

- ◆ 循环寿命长，密封性好。
High cycle life, excellent sealing performance.
- ◆ 全塑设计，重量轻，耐腐蚀性出众。
Light weight and excellent corrosion resistant, which due to unique thermoplastic construction.
- ◆ 可以便捷地安装各种气动配件。
All optional Equipment can easily be added or removed in the field.
- ◆ 流量大，流阻小，可以安装定位器，从而实现流量远程精确控制。
Small flow resistance, high flow capacity, and the positioner can be installed to achieve flow control.
- ◆ 设计了可调节的关闭行程定位结构，增强了膜片使用寿命，简化维护流程。
The adjustable closing travel stop mechanism is designed to enhance the service life of the diaphragm and simplify the maintenance process.
- ◆ 发明专利号 / Patent No: ZL202111674037.9

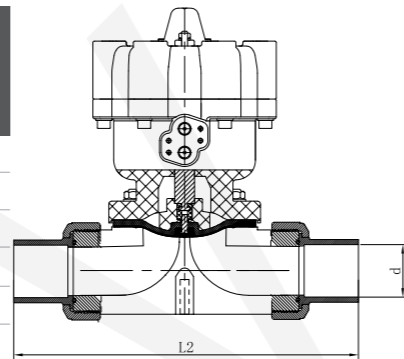
可选参数表 Optional Parameter List

阀体材料 Body Material	膜片材料 Diaphragm Material	连接方式 Connection Type	连接标准 Connection Standard	执行器选型 Action	可选辅助设备 Option
FRPP	PTFE	法兰式 Flange Type	HG	双作用 PN10 Double Acting PN10	限位开关 Limit Switch
PPH	PFA	双活接式 True Union Type	DIN	通气关闭 Air to Close PN10	流量调节接头 Speed Controller
CPVC	F46		ANSI	通气开启 Air to Open PN6	电磁阀 Solenoid valve
UPVC	EPDM		JIS	通气开启 Air to Open PN10	定位器 Positioner
PVDF	FKM				过滤减压阀 Filter Regulator



产品尺寸表 (mm) Dimensions Table

DN	D (mm)			L (mm)			d						L2
	HG/DIN	JIS	ANSI	HG/DIN	JIS	ANSI	承插接头 socket end			螺纹接头 Thread end			
							HG/DIN	JIS	ANSI	HG/DIN	JIS	ANSI	
15	65	70	60	125	110	110	20	22	21.3	Rc1/2	PT1/2	NPT1/2	155
20	75	75	70	135	120	120	25	26	26.7	Rc3/4	PT3/4	NPT3/4	165
25	85	90	79	145/160	130	130	32	32	33.4	Rc1	PT1	NPT1	173
32	100	100	89	160/180	160	160	40	38	42.2	Rc1-1/4	PT1-1/4	NPT1-1/4	248
40	110	105	98	180	180	180	50	48	48.3	Rc1-1/2	PT1-1/2	NPT1-1/2	257
50	125	120	121	210	210	210	65	60	60.3	Rc2	PT2	NPT2	292



执行器参数表 Actuator parameter table

执行器参数 (双作用) Actuator Specification (Double Acting)							执行器参数 (通气打开) Actuator Specification (Air to Open)							执行器参数 (通气关闭) Actuator Specification (Air to Close)						
规格 /DN mm	15	20	25	32	40	50	规格 /DN mm	15	20	25	32	40	50	规格 /DN mm	15	20	25	32	40	50
操作压力 Mpa Operating Pressure Mpa	0.4-0.6						操作压力 Mpa Operating Pressure Mpa	0.4-0.6						操作压力 Mpa Operating Pressure Mpa	0.4-0.6					
耗气量 (0.4Mpa) Air Consumption (0.4Mpa)	1.25	1.25	1.29	1.29	4.35	4.8	耗气量 (0.5Mpa) Air Consumption (0.5Mpa)	0.55	0.55	0.59	0.59	2.08	2.37	耗气量 (0.4Mpa) Air Consumption (0.4Mpa)	0.75	0.75	0.79	0.79	2.63	2.82
气管连接尺寸 Air Supply Bore	RC 1/4						气管连接尺寸 Air Supply Bore	RC 1/4						气管连接尺寸 Air Supply Bore	RC 1/4					

双作用执行器供气中断时阀门一定时间内保持原状态，通气打开执行器供气中断时阀门关闭，通气关闭执行器供气中断时阀门开启

Pneumatic Diaphragm Valve-Metal Actuator Type 金属执行器气动隔膜阀

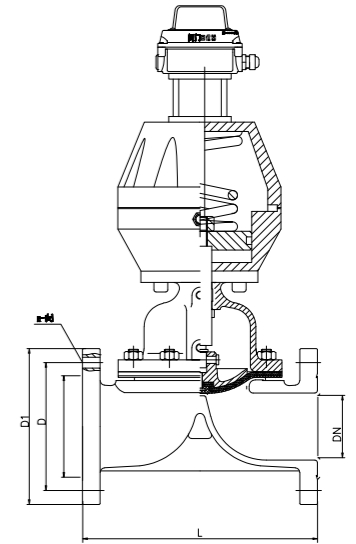


产品特点 Features

- ◆ 分体结构，金属执行器，维护安装便捷。
Split structure, metal actuator, easy maintenance and installation.
- ◆ 流量大，流阻小，可以安装定位器，从而实现流量远程精确控制。
Small flow resistance, high flow capacity, and the positioner can be installed to achieve flow control.
- ◆ 只提供单作用常闭的隔膜阀，有标准的关闭行程。
Only single-acting, normally closed pneumatic diaphragm valve is available, A Closing Travel Stop mechanism is standard.

可选参数表 Optional Parameter List

阀体材料 Body Material	膜片材料 Diaphragm Material	连接方式 Connection Type	连接标准 Connection Standard	执行器选型 Action	可选辅助设备 Option
FRPP	PTFE	法兰式 Flange Type	HG	通气开启 Air to Open PN10	限位开关 Limit Switch
PPH	PFA	双活接式 True Union Type	DIN		电磁阀 Solenoid valve
CPVC	F46		ANSI		定位器 Positioner
UPVC	EPDM		JIS		过滤减压阀 Filter Regulator
PVDF	FKM				



产品尺寸表 (mm) Dimensions Table

DN	D			L			n			φ		
	GB/DIN	JIS	ANSI	GB/DIN	JIS	ANSI	GB/DIN	JIS	ANSI	GB/DIN	JIS	ANSI
15	65	70	60	125	110	110	4	4	4	14	15	16
20	75	75	70	135	120	120	4	4	4	14	15	16
25	85	90	79	145/160	130	130	4	4	4	14	15	16
32	100	100	89	160/180	160	160	4	4	4	18	19	16
40	110	105	98	180	180	180	4	4	4	18	19	16
50	125	120	121	210/230	210	210	4	4	4	18	19	19
65	145	140	140	250	250	250	4	4	4	18	19	19
80	160	150	152	300	280	280	8	8	4*	18	19	19
100	180	175	190	350	340	340	8	8	8	18	19	19
125	210	210	216	400	410	410	8	8	8	18	19	22
150	240	240	241	460	480	480	8	8	8	22	23	22

Automatic Ball Valve 自动球阀



产品特点 Features

- ◆ 创新发明了三种工业级塑料球阀平台，适用不同结构和工况。
Innovatively invented three industrial-grade plastic ball valve platforms, suitable for different structures and working conditions.
- ◆ 各种选配件都可以轻松安装或拆卸。
Various options can be easily installed or removed and can be mounted later(except positioners).
- ◆ 丰富的经验，专业的选型，严格的检测，确保产品质量可靠。
Rich experience, professional selection, and strict testing to ensure reliable product quality.
- ◆ 相比不锈钢等金属自动球阀，塑料自动球阀重量轻，耐腐蚀性好，更换塑料阀体操作简单，易于维护安装，性价比高。
Compared with metal automatic ball valves such as stainless steel, plastic automatic ball valves are light in weight, good in corrosion resistance, easy to operate when replacing plastic valve bodies, easy to maintain and install, and cost-effective.
- ◆ 可以选择全塑气动执行器，更耐腐蚀，更轻便。
All-plastic pneumatic actuators can be selected, which are more corrosion-resistant and lighter.
- ◆ 自动活接球阀需要安装在支撑底座上，避免螺帽泄露或损坏
Automatic ball valves need to be mounted on a support base to avoid leakage or damage to the nut

球阀平台选型表 Ball Valve Mounting Pad Selection Table

球阀类型	DN15	DN20	DN25	DN32	DN40	DN50	DN65	DN80	DN100	DN125	DN150	DN200	DN250	DN300
法兰球阀	○	○	◎	◎	◎	◎	◎	◎	◎	○	○	◎	◎	◎
高强球阀	×	×	○	○	○	○	◎	◎	◎	◎	◎	×	×	×
活接球阀	◎	◎	◎	◎	◎	◎	○	○	○	×	×	×	×	×
活接球阀接法兰	◎	◎	○	○	○	○	×	×	×	×	×	×	×	×

符号意义：◎ 适配良好 Well fit ○ 可用 fit × 不匹配 Not fit



PPH气动法兰球阀-带三联件



CPVC气动高强球阀-带三联件



PPH气动活接球阀-带三联件



FRPP气动法兰球阀-塑料执行器



CPVC气动法兰球阀



FRPP电动法兰球阀



PPH电动活接球阀



UPVC法兰球阀自动化平台



PPH法兰球阀自动化平台



UPVC活接球阀自动化平台

规格Size 25-1200 1"-48"

1. 塑料自动球阀重量远小于金属自动球阀，使安装和操作变得轻便；
2. 一致的阀体结构，可以用自动球阀对管线上的手动球阀进行直接替换；
3. 自动阀门减少了工人与危险介质接触的机会，有利于安全生产；
4. 在自动阀门所在的管线上安装备用手动阀门是有必要的，以应对断电、断气、控制失灵等突发情况。

自动球阀系列 AUTOMATIC BALL VALVE SERIES

FRPP/PPG, PPH, UPVC, CPVC, PVDF系列

Pneumatic Ball Valve And Electric Ball Valve 气动球阀与电动球阀



可选参数表 - 气动球阀 Optional Parameter Table - Pneumatic Ball Valve

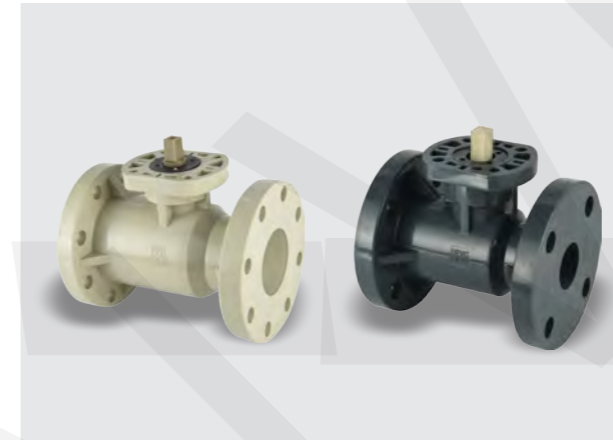
阀体材料 Body Material	阀门结构 Valve structure	连接标准 Connection Standard	执行器选型 Action	执行器材料 Action Material	可选辅助设备 Option	其它功能 Else
FRPP	法兰球阀 Flanged Ball Valve	HG	双作用 Double Acting	铝合金 Aluminum alloy	限位开关 Limit Switch	防爆 Anti-Explosion
PPH	高强球阀 Strong Flanged Ball Valve	DIN	单作用 Single Acting	不锈钢 Stainless steel	流量调节接头 Speed Controller	
CPVC	活接球阀 True Union Ball Valve	ANSI		塑料 Plastic	电磁阀 Solenoid valve	
UPVC	活接球阀带法兰 True Union Ball Valve With Flange	JIS			过滤减压阀 Filter Regulator	
PVDF						



可选参数表 - 电动球阀 Optional Parameter Table - Electric Ball Valve

阀体材料 Body Material	阀门结构 Valve structure	连接标准 Connection Standard	执行器选型 Action	电压 voltage	其它功能 Else
FRPP	法兰球阀 Flanged Ball Valve	HG	普通开关型 Ordinary Switch Type	AC220V	防爆 Anti-Explosion
PPH	高强球阀 Strong Flanged Ball Valve	DIN	无源触点信息 Passive Contact Information	AC380V	防水 Water-Proof
CPVC	活接球阀 True Union Ball Valve	ANSI	智能控制型 Intelligent Control Type	AC110V	
UPVC	活接球阀带法兰 True Union Ball Valve With Flange	JIS		DC24V	
PVDF				DC220V	
				DC12V	

Flanged Ball Valve For Automation 法兰球阀 - 自动化平台



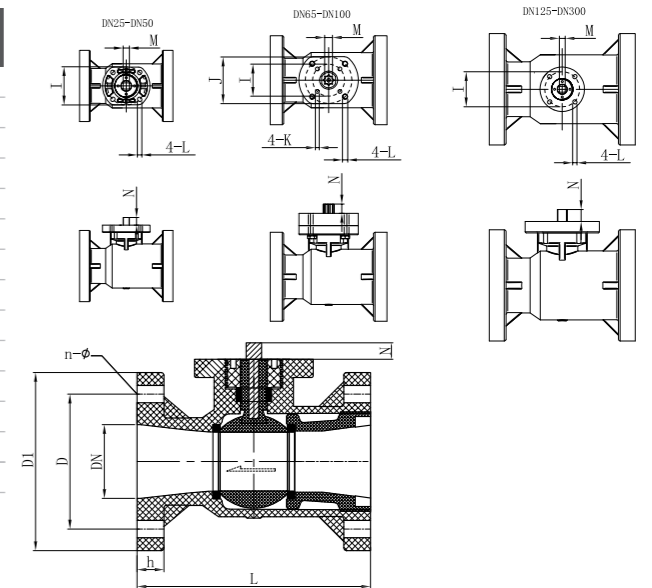
产品特点 Features

- ◆ 独创的平台球阀设计，兼具法兰球阀的优点，适配各种类型执行器。Original design, combines the advantages of flanged ball valves, suitable for various types of actuators
- ◆ 一体平台，全塑设计，执行器安装不需要配备支架与连接套。我们也可以提供全塑支架和连接套，使更小的气动 / 电动执行器能够直接安装在阀门上。All-plastic design, no bracket and connection sleeve required for actuator mounting. We can also provide all-plastic brackets and connection sleeves to allow smaller pneumatic/electric actuators to be mounted directly on the valve
- ◆ 四孔定位，螺栓螺母连接，强度和稳定性显著优于双孔定位或自攻螺丝定位。Four-hole positioning, bolt-nut connection, strength and stability significantly better than two-hole positioning or self-tapping screw positioning
- ◆ PVDF 阀杆，即使在苛刻的工况下，阀杆仍然有出色的机械强度。PVDF stem with excellent mechanical strength even under severe service conditions

球阀扭矩参考表 Ball Valve Torque Reference Table

规格 Size	球阀安全扭矩 Safety Torque
15	≤ 10
20	≤ 10
25	≤ 10
32	12
40	15
50	20
65	40
80	45
100	65
125	85
150	130
200	250
250	400
300	800

注：安全系数 Safety factor 1.2-2



产品尺寸表 (mm) Dimensions Table

DN	D1	D			L	b	D			φ			工作压力 (Mpa) working pressure				I	J	M	N
		DIN	JIS	ANSI			HG/DIN	JIS	ANSI	HG/DIN	JIS	ANSI	FRPP/PPH	UPVC/CPVC	PVDF					
15	95	65	70	60	100	15	4	4	4	14	15	16	1.0	1.6	1.6	70	/	11	11	
20	105	75	75	70	120	17	4	4	4	14	15	16	1.0	1.6	1.6	70	/	11	11	
25	115	85	90	79	140	17	4	4	4	14	15	16	1.0	1.6	1.6	70	/	11/14*	11	
32	135	100	100	89	160	18	4	4	4	18	19	16	1.0	1.6	1.6	70	/	11/14*	11	
40	145	110	105	98	165	18	4	4	4	18	19	16	1.0	1.0	1.6	70	/	14/17*	17	
50	160	125	120	121	180	20	4	4	4	18	19	19	1.0	1.0	1.6	70	/	14/17*	17	
65	180	145	140	140	220	22	4	4	4	18	19	19	1.0	1.0	1.0	70	102	14/17	21	
80	195	160	150	152	250	25	8	8	4*	18	19	19	1.0	1.0	1.0	70	102	14/17	21	
100	215	180	175	190	280	25	8	8	8	18	19	19	1.0	1.0	1.0	70	102	17/22	24	
125	245	210	210	216	325	30	8	8	8	18	19	22	0.6	0.6	0.6	125	/	22/27*		
150	280	240	240	241	365	30	8	8	8	22	23	22	0.6	0.6	0.6	125	/	22/27*		
200	335	295	290	298	405	35	8	12*	8	22	23	22	0.3	0.3	0.3	125	/	22/27*		
250	400	350	355	362	500	38	12	12	12	22	25	26	0.3	0.3	0.3	125	/	22/27*		
300	455	400	400	432	600	40	12	16*	12	22	25	26	0.3	0.3	0.3					

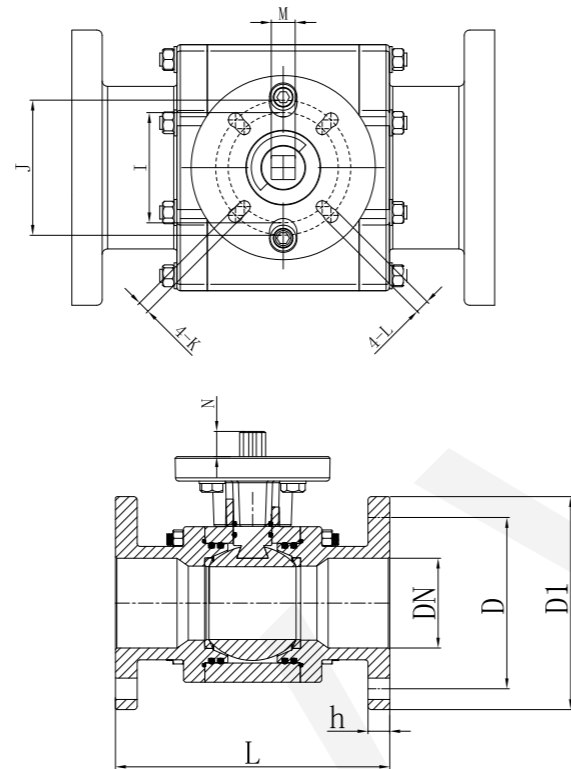
* 表示阀杆连接尺寸为方形，可以加套成 8 角；字体倾斜表示平台是手工焊接 / 粘接 / 钉接，不是一体平台
* Indicates that the connection size of the valve stem is square, which can be added into 8 corners

Strong Flanged Ball Valve For Automation 高强球阀 - 自动化平台



产品特点 Features

- ◆ 独创的平台球阀设计，兼具高强球阀的优点，适配各种类型执行器。
Original design, combines the advantages of strong flanged ball valve, suitable for various types of actuators



球阀扭矩参考表 Ball Valve Torque Reference Table

规格 Size	球阀安全扭矩 Safety Torque
15	≤ 10
20	≤ 10
25	≤ 10
32	12
40	15
50	20
65	40
80	45
100	65
125	85
150	130

注：安全系数 Safety factor 1.2-2

产品尺寸表 (mm) Dimensions Table

DN	D1	D		L		h	n		φ		工作压力 (Mpa) working pressure			J	M
		HG/DIN	ANSI	HG/DIN	ANSI		HG/DIN	ANSI	HG/DIN	ANSI	FRPP/PPH	UPVC/CPVC	PVDF		
25	115	85	79	172	172	16	4	4	14	16	1.0	1.6	1.6	70	11
32	135	100	89	175	175	16	4	4	18	16	1.0	1.6	1.6	70	11
40	145	110	98	182	182	18	4	4	18	16	1.0	1.6	1.6	70	14
50	160	125	121	189	189	18	4	4	18	19	1.0	1.6	1.6	70	14
65	180	145	140	218	218	20	4	4	18	19	1.0	1.0	1.0	102	17
80	195	160	152	244	244	20	8	4*	18	19	1.0	1.0	1.0	102	17/22
100	215	180	190	297	297	23	8	8	18	19	1.0	1.0	1.0	102	17/22
125	245	210	216	390	390	24	8	8	18	22	0.8	1.0	1.0	125	22/27*
150	280	240	241	390	390	24	8	8	22	22	0.8	1.0	1.0	125	22/27*

True Union Ball Valve For Automation 活接球阀 - 自动化平台



产品特点 Features

- ◆ 兼具耐压承插球阀的优点，适配各种类型执行器。
Combines the advantages of true union ball valve, suitable for various types of actuators
- ◆ 四孔定位，螺栓螺母连接，强度和稳定性显著优于双孔定位或自攻螺丝定位。
Four-hole positioning, bolt-nut connection, strength and stability significantly better than two-hole positioning or self-tapping screw positioning.
- ◆ 可以方便地从手动转换为自动，而无需更换阀门。
can easily be converted from the manual to automatic without replacing the body.
- ◆ 连接平台选用 FRPP (PPG) 材料，选用不锈钢螺丝螺母，选用尼龙连接套（可选不锈钢连接套），轻便易安装，耐腐蚀性强。
The connection platform is made of PPG material, stainless steel screws and nuts, and nylon connection sleeves (stainless steel connection sleeves are optional), which are light and easy to install and have strong corrosion resistance.

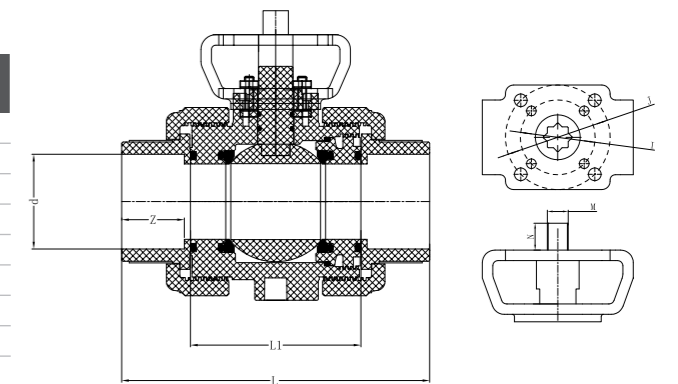
球阀扭矩参考表 Ball Valve Torque Reference Table

规格 Size	球阀安全扭矩 Safety Torque
15	≤ 10
20	≤ 10
25	≤ 10
32	12
40	15
50	20
65	40
80	45
100	65

注：安全系数 Safety factor 1.2-2

产品尺寸表 (mm) Dimensions Table

DN	d						P	L	L1	工作压力 (Mpa) working pressure			I	J	M	N
	承插接头 socket end			螺纹接头 Thread end						FRPP/PPH	UPVC/CPVC	PVDF				
	HG/DIN	JIS	ANSI	HG/DIN	JIS	ANSI										
15	20	22	21.3	Rc1/2	PT1/2	NPT1/2	18	108	62	1.0	1.6	1.6	36	50	11	14
20	25	26	26.7	Rc3/4	PT3/4	NPT3/4	22	125	69	1.0	1.6	1.6	36	50	11	14
25	32	32	33.4	Rc1	PT1	NPT1	27	138	76	1.0	1.6	1.6	36	50	11	14
32	40	38	42.2	Rc1-1/4	PT1-1/4	NPT1-1/4	30	160	85	1.0	1.6	1.6	50	70	11/14*	14
40	50	48	48.3	Rc1-1/2	PT1-1/2	NPT1-1/2	35	177	92	1.0	1.6	1.6	50	70	14	17
50	63	60	60.3	Rc2	PT2	NPT2	40	206	113	1.0	1.6	1.6	50	70	14	17
65	75	76	73	Rc2-1/2	PT2-1/2	NPT2-1/2	51	265	135	1.0	1.0	1.0	70	102	17	21
80	90	89	88.9	Rc3	PT3	NPT3	52	295	154	1.0	1.0	1.0	70	102	17/22	21
100	110	114	114.3	Rc4	PT4	NPT4	60	330	175	1.0	1.0	1.0	70	102	17/22	24



Butterfly Valve For Automation 蝶阀 - 自动化平台



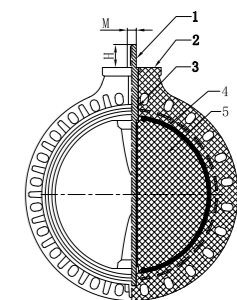
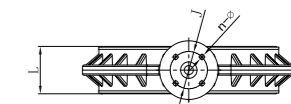
产品特点 Features

- ◆ 密封性和介质流动特性与手动阀门一致。Sealing performance has been improved due to its specially designed seat.
- ◆ 重量轻，结构紧凑。Lightweight and Compact.
- ◆ 各种选配件都可以轻松安装或拆卸。Various options can be easily installed or removed and can be mounted later(except positioners).
- ◆ 丰富的经验，专业的选型，严格的检测，确保产品质量可靠。Rich experience, professional selection, and strict testing to ensure reliable product quality.
- ◆ 出售蝶阀阀体时，蝶阀与执行器的连接尺寸可根据客户需求定制。When the butterfly valve body is sold, the connection size of the butterfly valve and the actuator can be customized according to customer needs

蝶阀扭矩参考表 Butterfly Valve Torque Reference Table

规格 Size	蝶阀安全扭矩 Safety Torque	规格 Size	蝶阀安全扭矩 Safety Torque
15		200	200
20		250	400
25		300	600
32		350	750
40	30	400	850
50	35	500	1200
65	40	DN600	1500
80	45	DN700	5500
100	55	DN800	7000
125	80	DN1000	12000
150	130		

注：安全系数 Safety factor 1.2-2



产品尺寸表 (mm) Dimensions Table

DN	d	D			D1	L	n			M	J
		DIN	JIS	ANSI			GB/DIN	JIS	ANSI		
25	35	85	90	79	125	37	4	4	4		
32	35	100	100	89	125	37	4	4	4		
40	47	110	105	98	145	38	4	4	4		
50	56	125	120	121	160	40	4	4	4		
65	71	145	140	140	180	45	4	4	4		
80	85	160	150	152	195	46	8	8	4*		
100	105	180	175	190	225	55	8	8	8		
125	131	210	210	216	255	62	8	8	8		
150	153	240	240	241	285	67	8	8	8		
200	205	295	290	298	340	85	8	12*	8		
250	259	350	355	362	410	105	12	12	12		
300	307	400	400	432	480	120	12	16*	12		
350	358	460	445	476	530	130	16	16	12*		
400	389	515	510	540	605	140	16	16	16		
450	446	565	565	578	630	152	20	20	16*		
500	494	620	620	635	705	155	20	20	20		
600	590	725	730	749	820	175	20	24*	20		
700	676	840	840	864*	925	200	24	24	28*		
800	771	950	950*	978*	1060	240	24	28*	28*		
900*	870	1050	1050	1086	1170	240	28	28	32		
1000	970	1160	1160	1200	1290	300	28	28	36		
1200*	1170	1380	1380	1422	1510	300	32	32	44		

详情咨询我司
或当地经销商
可根据客户需
求定制

自动蝶阀系列

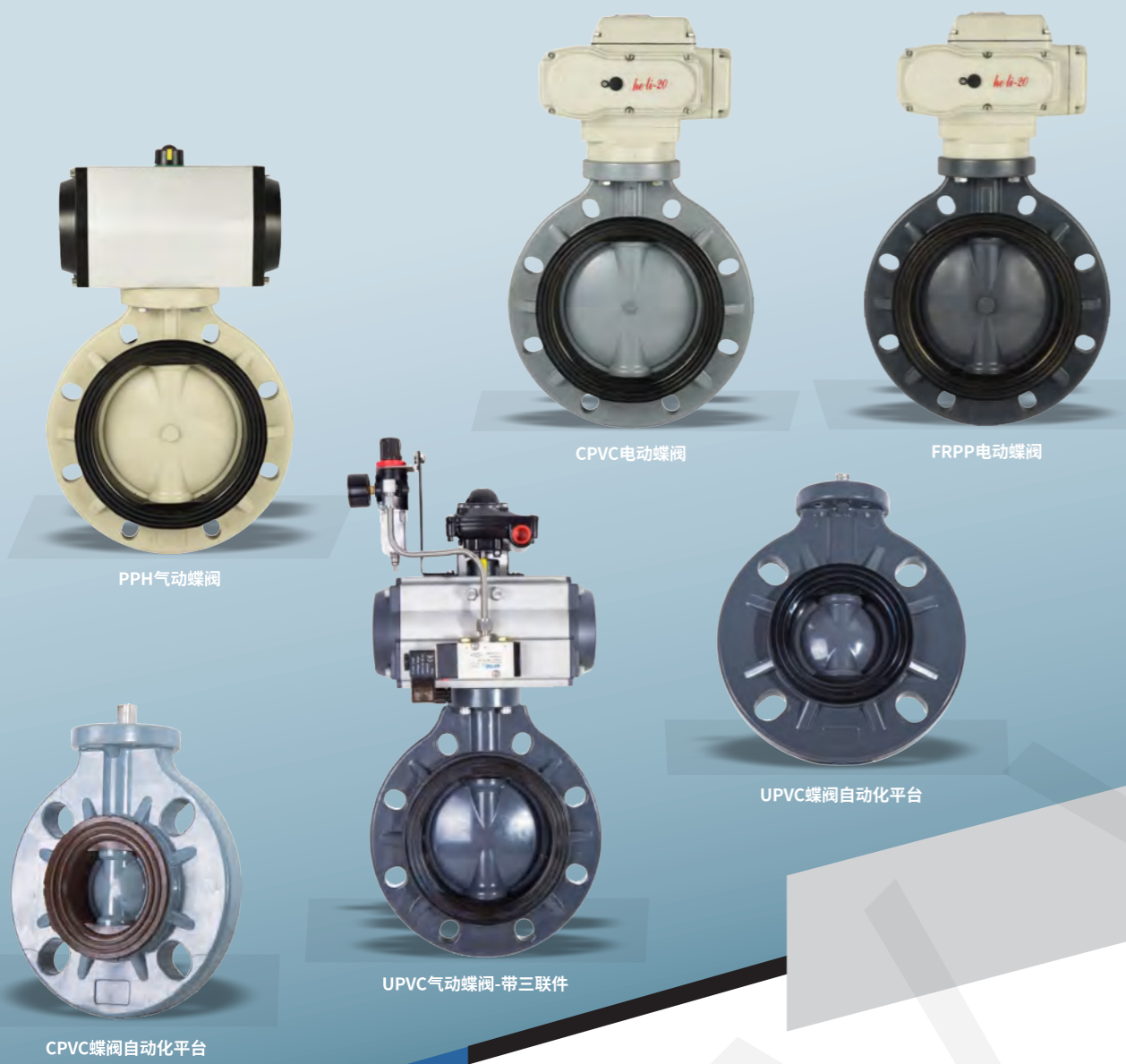
AUTOMATIC BUTTERFLY VALVE SERIES

FRPP/PPG, PPH, UPVC, CPVC, PVDF系列

自动蝶阀的连接尺寸可以根据客户要求定制，
从DN25-DN1200，所有蝶阀均可以自动化

规格Size 25-1200 1"-48"

1. 塑料自动蝶阀重量远小于金属自动蝶阀，使安装和操作变得轻便，在大尺寸阀门上尤为明显；
2. 一致的阀体结构，可以用自动球阀对管线上的手动球阀进行直接替换；
3. 自动阀门减少了工人与危险介质接触的机会，有利于安全生产；
4. 在自动阀门所在的管线上安装备用手动阀门是有必要的，以应对断电、断气、控制失灵等突发情况。



Pneumatic Butterfly Valve And Electric Butterfly Valve 气动蝶阀与电动蝶阀



可选参数表 - 气动蝶阀 Optional Parameter Table - Pneumatic Butterfly Valve

阀体材料 Body Material	阀门结构 Valve structure	连接标准 Connection Standard	执行器选型 Action	执行器材料 Action Material	可选辅助设备 Option	其它功能 Else
FRPP	蝶阀 Butterfly Valve	HG	双作用 Double Acting	铝合金 Aluminum Alloy	限位开关 Limit Switch	防爆 Anti-Explosion
PPH	偏心蝶阀 Eccentric Butterfly Valve	DIN	单作用 Single Acting	不锈钢 Stainless Steel	流量调节接头 Speed Controller	
CPVC		ANSI		塑料 Plastic	电磁阀 Solenoid Valve	
UPVC		JIS			过滤减压阀 Filter Regulator	
PVDF						



可选参数表 - 电动蝶阀 Optional Parameter Table - Electric Butterfly Valve

阀体材料 Body Material	阀门结构 Valve structure	连接标准 Connection Standard	执行器选型 Action	电压 voltage	其它功能 Else
FRPP	蝶阀 Butterfly Valve	HG	普通开关型 Ordinary Switch Type	AC220V	防爆 Anti-Explosion
PPH	偏心蝶阀 Eccentric Butterfly Valve	DIN	无源触点信息 Passive Contact Information	AC380V	防水 Water-Proof
CPVC		ANSI	智能控制型 Intelligent Control Type	AC110V	
UPVC		JIS		DC24V	
PVDF				DC220V	
				DC12V	



其它产品系列

OTHER PRODUCT SERIES

FRPP/PPG, PPH, UPVC, CPVC, PVDF系列
截止阀/视镜/液面计/过滤器
耐腐蚀塑料气动执行器系列

规格Size 15-300 1/2"-12"

1. 截止阀结构简单,调节流量的能力强,性价比高;
2. 视镜是指用来观察管道及设备内部物料情况的装置;
3. 液面计是指用以指示和观察容器内介质液位变化的装置,一般成套使用;
4. 过滤器是用于过滤介质中杂质的装置。
5. 耐腐蚀塑料气动执行器耐环境腐蚀性性能出众,重量更轻,提高阀门整体寿命。

Stop Valve 截止阀

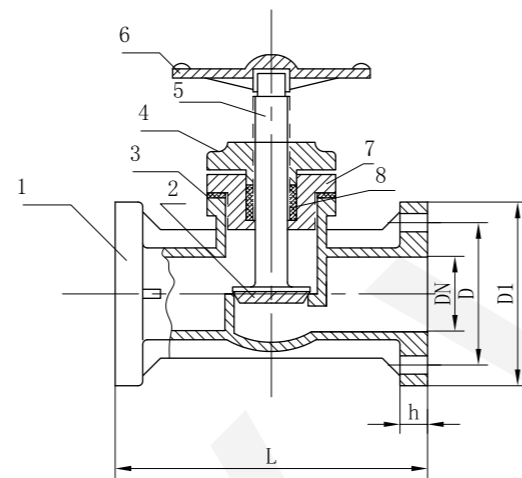


产品特点 Features

- ◆ 具备流量控制能力的高性价比阀门。
Cost-effective valve with throttling performance
- ◆ 防止回流。
Backflow Prevention.

材质配件表 Parts&Material

编号 No.	零部件 Parts	材料 Materials
1	阀体 Body	FRPP, PPH, PVDF
2	阀瓣 Disc	FRPP, PPH, PVDF
3	橡胶垫 Cushion	EPDM, FPM
4	阀杆螺母 sleeve	FRPP, PPH, PVDF
5	阀杆 Stem	钢, 不锈钢 steel, stainless steel, copper alloy
6	手轮 hand wheel	ABS
7	阀盖 Bonnet	FRPP, PPH, PVDF
8	阀杆密封 Stem seal	PTFE



产品尺寸表 (mm) Dimensions Table

DN	D	D1	L	h	n	φ	工作压力 (Mpa) working pressure
25	85	115	160	16	4	14	0.6
32	100	140	180	16	4	18	0.6
40	110	150	200	18	4	18	0.6
50	125	165	230	18	4	18	0.6
65	145	185	290	22	4	18	0.6
80	160	200	310	25	8	18	0.6
100	180	220	350	25	8	18	0.6
125	210	250	400	30	8	18	0.6
150	240	285	480	30	8	22	0.6

Inspection Glass 视镜

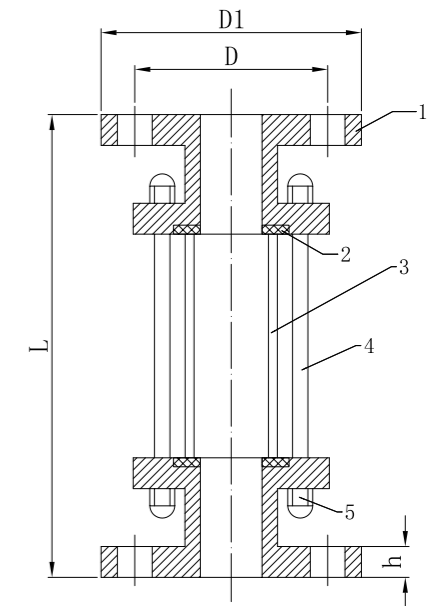


产品特点 Features

- ◆ 用于观察介质颜色和流动状态, 耐腐蚀, 重量轻。
Used to observe the color and flow state of the fluid, corrosion-resistant, light weight.
- ◆ 另有加强款可选, 适用苛刻环境。
Another enhanced version is optional, suitable for harsh environments.

材质配件表 Parts&Material

编号 No.	零部件 Parts	材料 Materials
1	视镜法兰 Inspection glass flange	FRPP, PPH, UPVC, CPVC, PVDF
2	管密封 Tube sealing	EPDM, FPM, PTFE
3	视镜玻璃 Glass	玻璃 Glass
4	螺栓 Stud Bolt	钢, 不锈钢 Steel, Stainless Steel
5	螺母 Nut	钢, 不锈钢 Steel, Stainless Steel



产品尺寸表 (mm) Dimensions Table

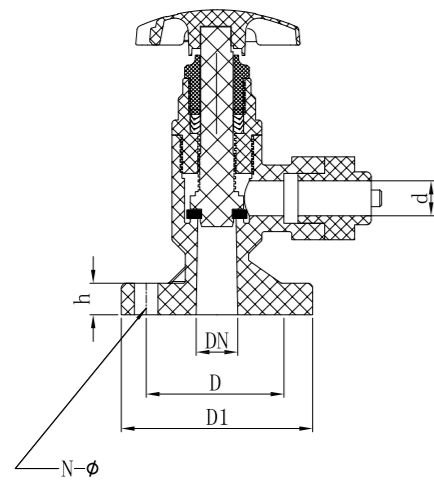
DN	D1	D			L	h	n			φ			工作压力 (Mpa) working pressure
		DIN	JIS	ANSI			HG/DIN	JIS	ANSI	HG/DIN	JIS	ANSI	
25	115	85	90	79	235	16	4	4	4	14	15	16	0.6
32	135	100	100	89	235	16	4	4	4	18	19	16	0.6
40	145	110	105	98	235	16	4	4	4	18	19	16	0.6
50	160	125	120	121	235	16	4	4	4	18	19	19	0.6
65	180	145	140	140	235	18	4	4	4	18	19	19	0.6
80	195	160	150	152	235	18	8	8	4*	18	19	19	0.6
100	215	180	175	190	235	20	8	8	8	18	19	19	0.6
125	245	210	210	216	315	20	8	8	8	18	19	22	0.3
150	280	240	240	241	370	20	8	8	8	22	23	22	0.3
200	340	295	290	298	385	25	8	12*	8	22	23	22	0.3
250	405	350	355	362	420	28	12	12	12	22	25	26	0.3

Guage Valve 液面计

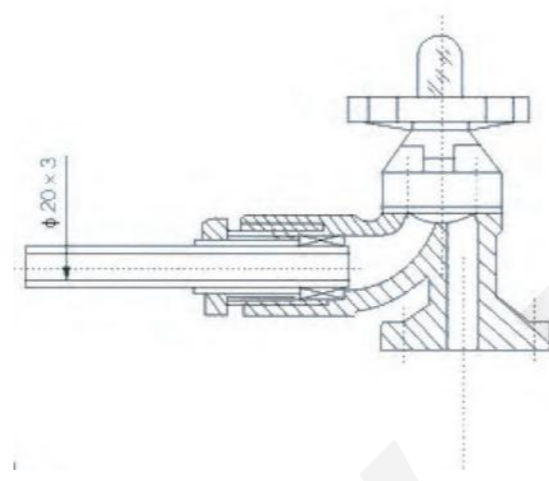


产品特点 Features

- ◆ 结构紧凑，高性价比。
Compact structure, high cost performance.
- ◆ 通过插入透明管道和拧紧螺帽，可以轻松地安装仪表管。
The gauge pipe can easily be installed by inserting the pipe and tightening the nut.
- ◆ 截止式液面计是 EPDM+PTFE 密封，膜片式液面计可选择 EPDM, FPM, PTFE, PFA, F46 材料膜片。
Cut-off type guage is EPDM+PTFE seal, diaphragm type guage can choose EPDM, FPM, PTFE, PFA, F46 diaphragm.



截止式液面计

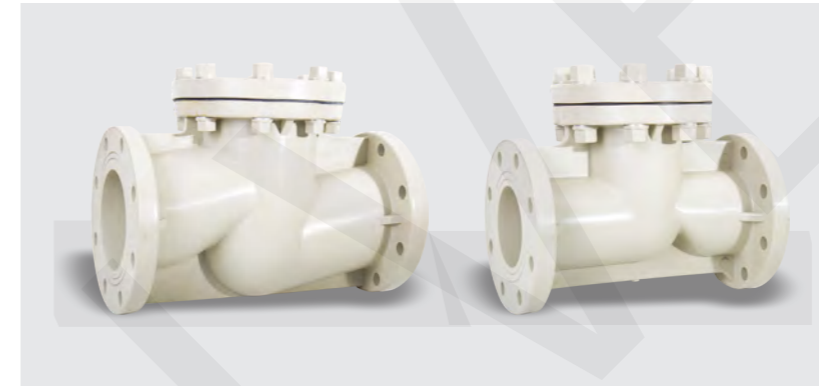


膜片式液面计

产品尺寸表 (mm) Dimensions Table

DN	D1	D			d	b	n			φ			工作压力 (Mpa) working pressure
		DIN	JIS	ANSI			GB/DIN	JIS	ANSI	GB/DIN	JIS	ANSI	
15	95	65	70	60	20	14	4	4	4	14	15	16	0.6
20	105	75	75	70	20	16	4	4	4	14	15	16	0.6
25	115	85	90	79	20	16	4	4	4	14	15	16	0.6
32	135	100	100	89	20	16	4	4	4	18	19	16	0.6
40	145	110	105	98	20	16	4	4	4	18	19	16	0.6
50	160	125	120	121	20	18	4	4	4	18	19	19	0.6

T-Type Strainers T型过滤器

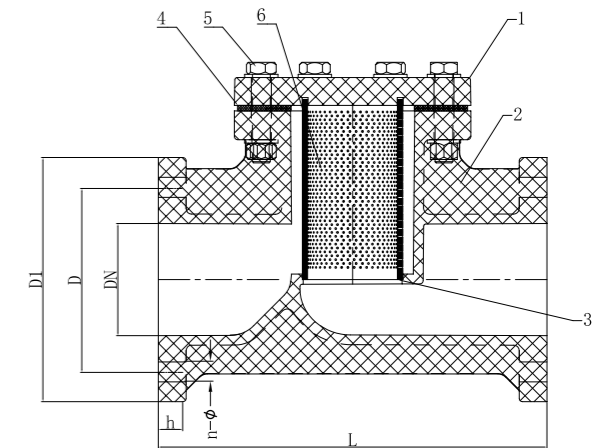


产品特点 Features

- ◆ T型过滤器，适合在腐蚀性介质管路使用。
T-type filter, suitable for use in corrosive medium pipelines
- ◆ 安装尺寸小，流量大，流阻小。
Small installation size, large flow and small flow resistance
- ◆ 更换滤网方便，滤渣在滤网内部。
It is convenient to replace the filter screen, the filter residue is inside the filter screen
- ◆ 可用于水平或垂直管路，安装时注意流向。
Can be used for horizontal or vertical pipelines, pay attention to the flow direction when installing.

材质配件表 Parts&Material

编号 No.	零部件 Parts	材料 Materials
1	阀盖 Bonnet	FRPP, PPH, UPVC, CPVC, PVDF
2	阀体 Body	FRPP, PPH, UPVC, CPVC, PVDF
3	支架 Support	FRPP, PPH, PVDF
4	橡胶垫 Cushion	EPDM, FPM, PTFE
5	螺栓螺母 Stud Bolt & Nut	钢, 不锈钢 steel, stainless steel
6	过滤网 Screen	FRPP, PPH, PVDF



产品尺寸表 (mm) Dimensions Table

DN	D	D1	L	h	n	φ	筛网孔径 perforation size	工作压力 (Mpa) working pressure
25	85	115	160	16	4	14	2	0.6
32	100	140	180	16	4	18	2	0.6
40	110	150	200	18	4	18	2	0.6
50	125	165	230	18	4	18	2	0.6
65	145	185	290	22	4	18	2	0.6
80	160	200	310	25	8	18	2	0.6
100	180	220	350	25	8	18	2	0.6
125	210	250	400	30	8	18	2	0.6
150	240	285	480	30	8	22	2	0.6

如需特殊筛网孔径，请咨询我司或当地经销商
For special perforation size, please consult our company or local distributors

Corrosion Resistant Plastic Pneumatic Actuators 耐腐蚀塑料气动执行器



产品特点 Features

- ◆ 耐腐蚀塑料材料制成，能够耐各类环境腐蚀。
Corrosion-resistant plastic body, resistant to various types of environmental corrosion
- ◆ 轻便易安装，重量为铝合金气缸的 1/2，不锈钢气缸 1/5。
Lightweight and easy to install, 1/2 the weight of an aluminium cylinder and 1/5 the weight of a stainless steel cylinder.
- ◆ 连接尺寸符合 ISO 5211 和 NAMUR 标准。
Connection dimensions in accordance with ISO 5211, NAMUR standards.

双作用执行器输出扭矩 (nm) Double Acting Actor Output Torque (nm)

型号 /Type	输入气源压力 Air Pressure (BAR)					
	3	4	5	5.5	6	7
PLT05DA	13.3	18.3	23.4	26	28.5	33.6
PLT07DA	32.9	45.6	58.3	65	71	83.7
PLT09DA	77.7	107	436.3	150.9	165.4	194.8

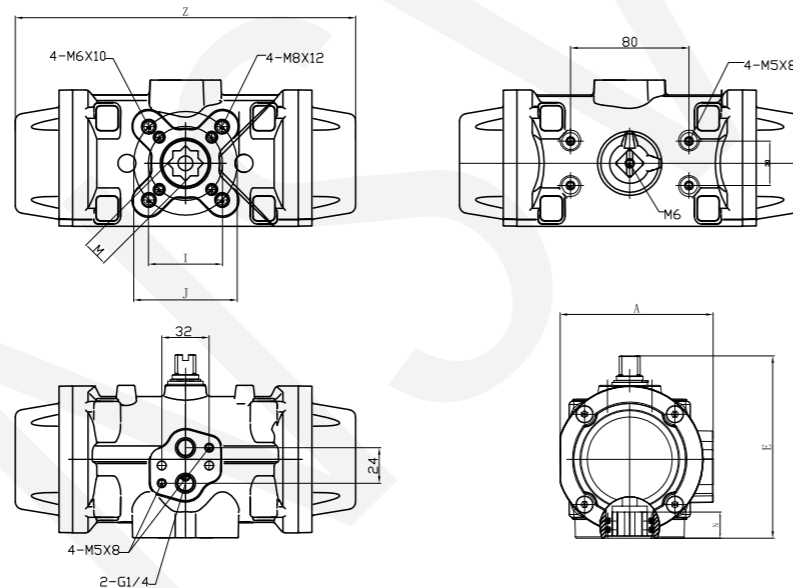
型号	启闭时间 (s)
PLT05DA	0.4
PLT07DA	0.5
PLT09DA	0.6
PLT05SR	0.5
PLT07SR	0.6
PLT09SR	0.8

单作用执行器输出扭矩 (nm) Single Acting Actor Output Torque (nm)

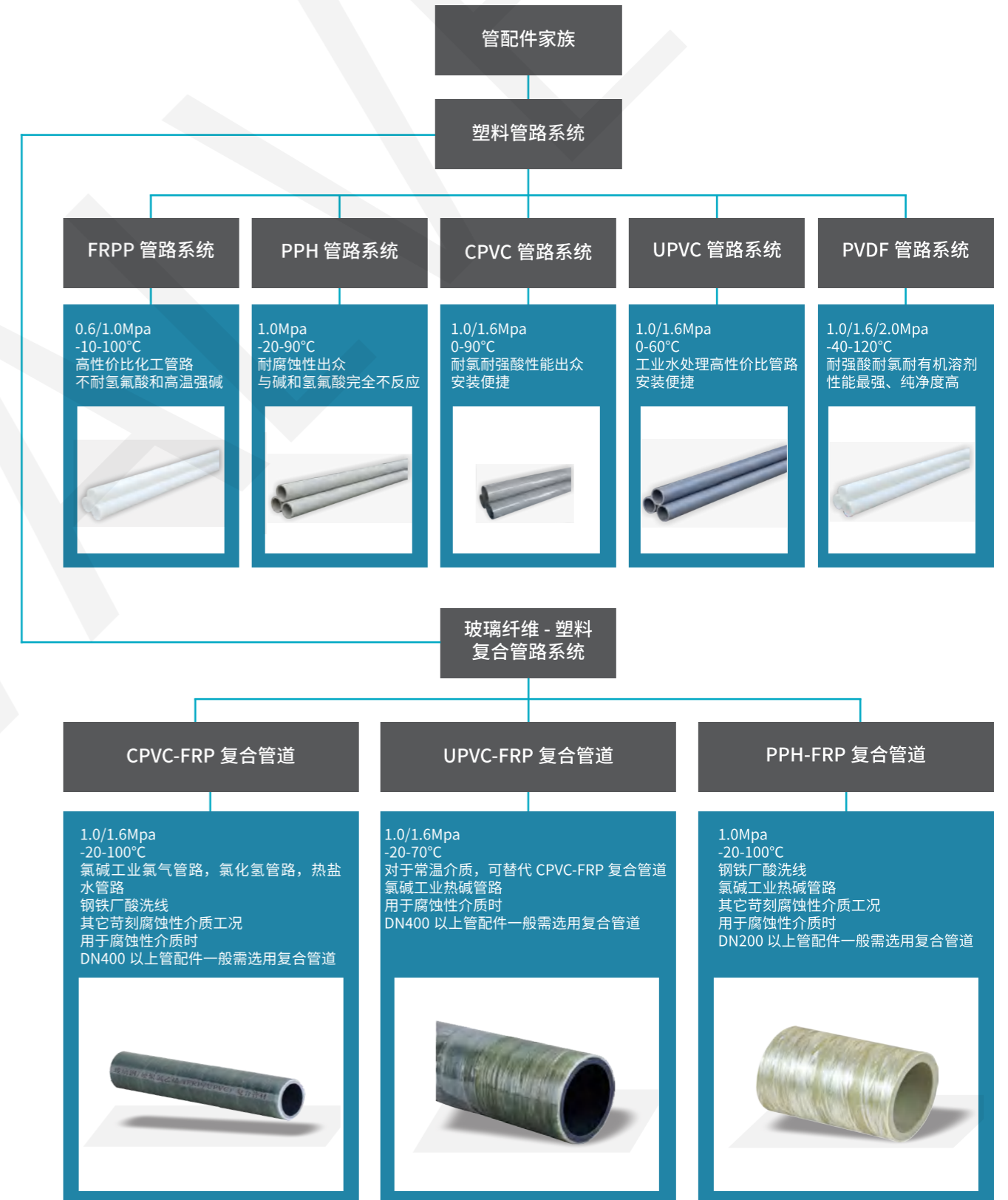
输入气源压力 Air Pressure (BAR)		4		5		6		7		弹簧输出扭矩 Spring Torque	
型号 /Type	弹簧数量 Spring Qty	开始/start	结束/end	开始/start	结束/end	开始/start	结束/end	开始/start	结束/end	开始/start	结束/end
PLT05SR	10	7.6	2.5	12.7	7.6	17.8	12.7	22.9	17.8	15.8	10.7
	8	9.6	5.7	14.7	10.8	19.8	15.9	24.9	21	12.6	8.7
PLT07SR	10	19.9	7.6	32.6	20.3	45.3	33	58	45.7	38	25.7
	8	25.1	15.2	37.8	27.9	50.5	40.6	63.2	53.3	30.4	20.5
PLT09SR	10	52.2	19.8	81.5	49.1	110.7	78.3	140	107.6	87.2	54.8
	8	63.1	37.2	92.4	66.5	121.6	95.7	150.9	125	69.8	43.9

产品尺寸表 (mm) Dimensions Table

型号 /Type	Z	A	E	M	N	I	J
PLT05	161	85	102	14	16	50	\
PLT07	230	104	124	17	19	50	70.0
PLT09	313	122	147	22	20	70	\

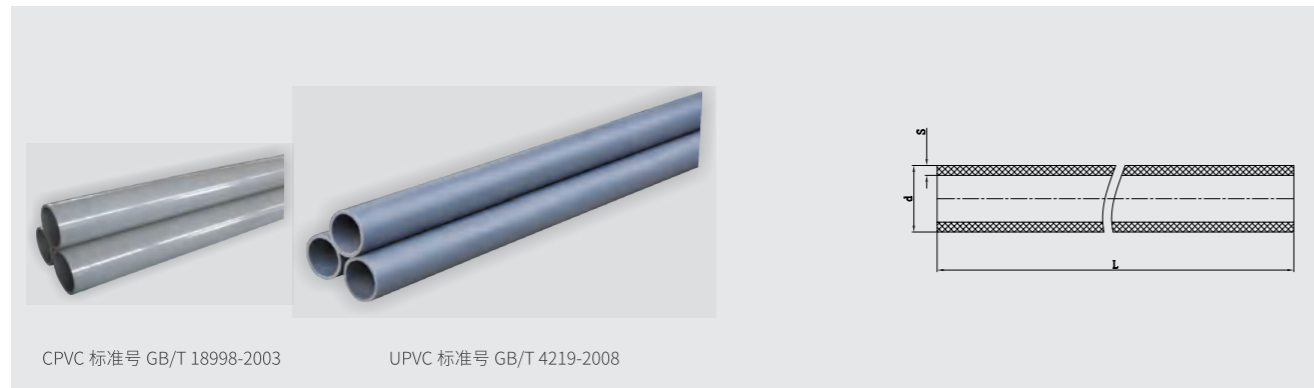


Pipeline Family 管道家族



从所有塑料材料中选择客户最适合的材料系统是我们的工作使命，因此我司可以生产各种材料的塑料管道管件

CPVC/UPVC/FRP Composite Pipes CPVC/UPVC/ 玻璃钢复合管



FRPP/PPH/FRP Composite Pipes FRPP/PPH/ 玻璃钢复合管



CPVC/UPVC 管道尺寸表
CPVC/UPVC pipe Dimensions table

公称口径 DN (mm) Nominal diameter	公称外径 d (mm) Nominal outer diameter	厚度 wall thickness t (mm)	
		1.0Mpa S10	1.6Mpa S6.3
15	20		2.0
20	25		2.0
25	32		2.4
32	40		3.0
40	50		3.7
50	65	3.0	4.7
65	80	3.6	5.6
80	90	4.3	6.7
100	110	5.3	8.1
125	140	6.7	10.3
150	160	7.7	11.8
200	225	10.8	16.6
250	280	13.4	
300	315	15.0	
350	355	16.9	
400	400	19.1	
450	450	21.4	
500	500	23.8	
600	630	24.2	

玻璃纤维复合管道尺寸表
Fiberglass composite pipe Dimensions table

公称口径 DN (mm) Nominal diameter	公称外径 d (mm) Nominal outer diameter	塑料层厚度 t1 (mm) PVC wall thickness	玻纤层厚度 t2 (mm) FRP wall thickness
		15	20
20	25	2.0	3
25	32	2.4	3
32	40	3.0	3
40	50	3.7	3
50	65	4.7	3
65	80	5.6	3
80	90	6.7	3
100	110	8.1	3
125	140	6.7	3
150	160	7.7	3
200	225	10.8	3
250	280	13.4	4
300	315	15.0	4
350	355	16.9	4
400	400	17.5	5
450	450	17.5	5
500	500	17.5	6
600	630	17.5	7
700	710	17.5	8

注: FRP/UPVC; FRP/CPVC; UPVC; CPVC 一般 4 米一根
依据工业管 ISO 国际标准, 建议 DN450 及以上管材选用 FRP/UPVC 或 FRP/CPVC 复合管

公称口径 DN (mm) Nominal diameter	公称外径 d (mm) Nominal outer diameter	FRPP 厚度 t (mm) FRPP wall thickness			PPH 厚度 t (mm) FRPP wall thickness		玻纤层厚度 t2 (mm) FRP wall thickness
		0.4Mpa	0.6Mpa	1.0Mpa	0.6Mpa S8.3	1.0Mpa S5	
15	20			2.0		2.0	3
20	25			2.1		2.3	3
25	32			2.7		2.9	3
32	40			3.4		3.7	3
40	50			4.2		4.6	3
50	65			5.2		5.8	3
65	80			6.2		6.8	3
80	90			7.5		8.2	3
100	110		5.7	9.1		10.0	3
125	140		7.2	11.6		12.7	3
150	160		8.3	13.3		14.6	3
200	225	7.9	11.6	18.7	12.8	20.5	3
250	280	9.9	14.4		15.9	25.4	4
300	315	11.1	16.2		17.9	28.6	4
350	355	12.5	18.3		20.1	32.2	4
400	400	14.1	20.6		22.7	36.3	5

注: FRPP, PPH 一般 5 米一根

CPVC/UPVC/FRP Composite Fittings CPVC/UPVC/ 玻璃钢复合管件



CPVC/UPVC/FRP Composite Fittings CPVC/UPVC/ 玻璃钢复合管件



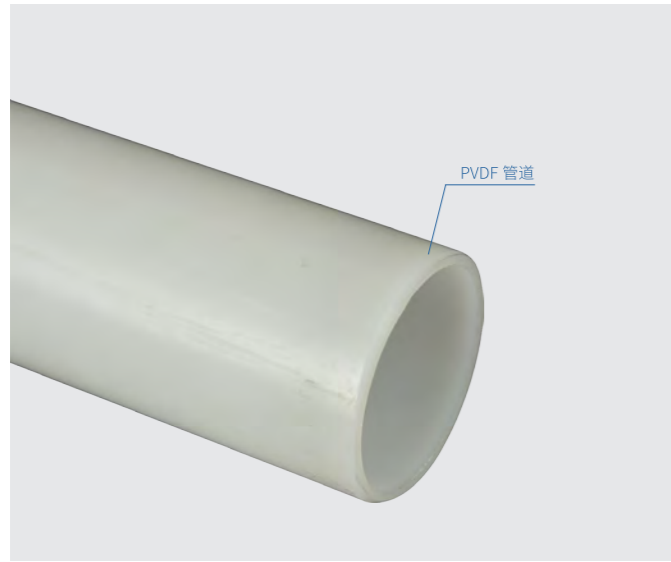
	90°弯头 90° Elbow	束接 / 直通 Coupling	三通 Tee	45°弯头 45° Elbow	法兰 Flange	活套法兰 Van stone flange	管帽 End cap	盲板 Blind flange	四通 Cross	活接 Union	外丝接头 male coupling	Y三通 Y Tee
DN15	○	○	○	○	○		○	○		○		
DN20	○	○	○	○	○		○	○		○		
DN25	○	○	○	○	○		○	○		○	○	
DN32	○	○	○	○	○		○	○		○	○	
DN40	○	○	○	○	○		○	○		○	○	
DN50	○	○	○	○	○		○	○	○	○	○	○
DN65	○	○	○	○	○		○	○	○	○		
DN80	○	○	○	○	○		○	○	○	○		
DN100	○	○	○	○	○		○	○	○	○		
DN125	○	○	○	○	○		○	○	○			
DN150	○	○	○	○	○		○	○	○			
DN200	○	○	○	○	○		○	○	○			
DN250	○	○	○	○	○		○	○				
DN300	○	○	○	○	○		○	○				
DN350	○	○	○	○	○		○	○				
DN400	○	○	○	○	○		○	○				
DN450	○	○	○	○	○		○	○				
DN500	○	○	○	○	○		○	○				
DN600	○	○	○	○	○		○	○				
DN700	○	○	○	○	○		○	○				

异径三通 Reducing tee (DN)	40-15	50-25	65-32	80-32	100-25	125-40	200-150	350-150
	40-20	50-32	65-40	80-40	100-32	125-80	250-65	350-200
	40-25	50-40	65-50	80-50	100-40	125-100	250-100	
	40-32	65-15	80-15	80-65	100-50	150-80	250-150	
	50-15	65-20	80-20	100-15	100-65	150-100	300-100	
	50-20	65-25	80-25	100-20	100-80	200-100	300-200	
异径管 / 大小头 Reducer (DN)	20-15	40-20	50-40	80-15	100-15	100-80	150-125	300-150
	25-15	40-25	65-15	80-20	100-20	125-50	200-100	300-200
	25-20	40-32	65-20	80-25	100-25	125-80	200-125	300-250
	32-15	50-15	65-25	80-32	100-32	125-100	200-150	350X150
	32-20	50-20	65-32	80-40	100-40	150-50	250-100	350X250
	32-25	50-25	65-40	80-50	100-50	150-80	250-150	350X300
缩接 / 补芯 Bushing (DN)	40-15	50-32	65-50	80-65	100-65	150-100	250-200	500X200
	20-15	32-15	50-25	80-65	125-100	200-150	300-250	
	25-15	32-25	50-40	100-50	150-100	250-150		
25-20	40-32	65-50	100-80	150-125	250-200			
	100-50	125-50	150-50	350-50				

依据工业管 ISO 标准, DN450 以上管路一般选用玻璃钢复合的管件
 管件尺寸基于相应标准, 管件具体尺寸请查询宝蒂管道系统手册或咨询我司
 The size of the pipe fittings is based on the corresponding standard,
 For details, please consult the Baodi piping system manual or consult our company

玻璃钢复合管标准 HG-3731
 CPVC 管件标准号 GB/T 18998.3-2003
 UPVC 管件标准号 GB/T 4219.2-2008
 法兰连接标准 HG 20592 PN10 法兰
 ○ 二次成型
 ⊙ 一次成型

Pvdf Pipes And Fittings PVDF 管道与管件



PVDF 管道尺寸表 PVDF Pipe Size Chart

公称通径 DN (mm) Nominal diameter	公称外径 d (mm) Nominal outer diameter	PVDF 厚度 t (mm) PVDF wall thickness		
		1.0Mpa S16	1.6Mpa S10	2.0Mpa S6.3
15	20			2.0
20	25			2.0
25	32			2.4
32	40			2.4
40	50			3.0
50	65		3.0	
65	80		3.6	
80	90		4.3	
100	110	3.4	5.3	
125	140	4.3	6.7	
150	160	4.9	7.7	
200	225	6.9	10.8	

注: PVDF 一般 5 米一根



PVDF 承插焊 / 热熔焊管件 Socket Weld/Hot Socket Fusion

	90°弯头 90° Elbow	束接 / 直通 Coupling	三通 Tee	45°弯头 45° Elbow	法兰 Flange	管帽 * End cap	盲板 Blind flange	四通 * Cross	活接 Union	外丝接头 * male coupling
DN15	◎	◎	◎	◎	◎	◎	◎		◎	◎
DN20	◎	◎	◎	◎	◎	◎	◎		◎	◎
DN25	◎	◎	◎	◎	◎	◎	◎		◎	◎
DN32	◎	◎	◎	◎	◎	◎	◎		◎	◎
DN40	◎	◎	◎	◎	◎	◎	◎		◎	◎
DN50	◎	◎	◎	◎	◎	◎	◎	◎	◎	◎
DN65	◎	◎	◎	◎	◎	◎	◎	◎	◎	◎
DN80	◎	◎	◎	◎	◎	◎	◎	◎	◎	◎
DN100	◎	◎	◎	◎	◎	◎	◎	◎	◎	◎
DN125	◎	◎	◎	◎	◎	◎	◎		◎	◎
DN150	◎	◎	◎	◎	◎	◎	◎		◎	◎
DN200	◎	◎	◎	◎	◎	◎	◎		◎	◎

DN100 以下可选承插焊或热熔焊管件, 其中带 * 的品类仅有热熔焊管件
DN125 以上仅有承插焊管件

Technical Data Comparison Table 技术数据对照表



压力单位换算表 Pressure Unit Conversion Table

Units	Mpa	Kpa	Kgf/Cm ²	Bar	Psi (Lbf/In ²)	Mmh ₂ O	Mmhg (Torr)	Atm
1MPa		1000 KPa	1.0197×10 ³ kgf/cm ²	10 bar	145.04 psi	1.0197×10 ⁵ mmH ₂ O	7.5006×10 ³ mmHg	9.8692 atm
1KPa	1.0×10 ⁻³ MPa		1.0197×10 ⁻³ kgf/cm ²	1.0×10 ⁻² bar	0.14504 psi	1.0197×10 ² mmH ₂ O	7.5006 mmHg	9.8692×10 ⁻³ atm
1kgf/cm ²	9.8067×10 ⁻² MPa	98.067 KPa		0.98067 bar	14.223 psi	1×10 ⁴ mmH ₂ O	7.3556×10 ² mmHg	9.6784×10 ⁻¹ atm
1bar	0.1 MPa	100 KPa	1.0197 kgf/cm ²		14.504 psi	1.0197×10 ⁴ mmH ₂ O	7.5006×10 ² mmHg	0.98692 atm
1psi (Lbf/in ²)	6.8948×10 ⁻³ MPa	6.8948 KPa	7.0307×10 ⁻² kgf/cm ²	6.8948×10 ⁻² bar		7.0306×10 ² mmH ₂ O	51.715 mmHg	6.8046×10 ⁻² atm
1mmH ₂ O	9.8067×10 ⁻⁶ MPa	9.8067×10 ⁻³ KPa	1×10 ⁻⁵ kgf/cm ²	9.8067×10 ⁻⁵ bar	1.4224 psi		7.3556×10 ⁻² mmHg	9.6784×10 ⁻⁵ atm
1mmHg(Torr)	1.3332×10 ⁻⁴ MPa	1.3332×10 ⁻¹ KPa	1.3595×10 ⁻³ kgf/cm ²	1.3332×10 ⁻³ bar	1.9337×10 ⁻² psi	13.595 mmH ₂ O		1.3158×10 ⁻³ atm
1atm	1.0133×10 ⁻¹ MPa	1.0133×10 ² KPa	1.0333 kgf/cm ²	1.0133 bar	14.697 psi	1.0333×10 ⁴ mmH ₂ O	7.6004×10 ² mmHg	

法兰尺寸对照表 (HG, DIN, ANSI, JIS) Comparison of Flanged End

规格 Size		国标 / 欧标 HG/DIN PN10			国标 / 欧标 HG/DIN PN16			美标 ANSI CLASS 150			日标 JIS 10K							
DN	DN	D	n	φ (mm)	D	n	φ (mm)	D	n	φ (mm)	D	n	φ (mm)					
mm	Inch	mm	mm	mm	mm	mm	mm	mm	Inch	Inch	mm	mm	mm					
15	1/2"	65	4	14	与 PN10 标准一致 Consistent with PN10 standard			60.3	2.37	4	15.9	0.63	70	4	15			
20	3/4"	75	4	14				69.8	2.75	4	15.9	0.63	75	4	15			
25	1"	85	4	14				79.4	3.13	4	15.9	0.63	90	4	19			
32	1-1/4"	100	4	18				88.9	3.50	4	15.9	0.63	100	4	19			
40	1-1/2"	110	4	18				98.4	3.87	4	15.9	0.63	105	4	19			
50	2"	125	4	18				121	4.76	4	19	0.75	120	4	19			
65	2-1/2"	145	4	18				139.7	5.50	4	19	0.75	140	4	19			
80	3"	160	8	18				152.4	6.00	4	19	0.75	150	8	19			
100	4"	180	8	18				190	7.48	8	19	0.75	175	8	19			
125	5"	210	8	18				215.9	8.50	8	22.2	0.87	210	8	23			
150	6"	240	8	22				241	9.49	8	22.2	0.87	240	8	23			
200	8"	295	8	22				295	12	22	298.4	11.75	8	22.2	0.87	290	12	23
250	10"	350	12	22				355	12	26	361.9	14.25	12	25.4	1.00	355	12	25
300	12"	400	12	22				410	12	26	431.8	17.00	12	25.4	1.00	400	16	25
350	14"	460	16	22				470	16	26	476.2	18.75	12	28.6	1.13	445	16	25
400	16"	515	16	26				525	16	30	539.8	21.25	16	28.6	1.13	510	16	27
450	18"	565	20	26	585	20	30	577.9	22.75	16	31.8	1.25	565	20	27			
500	20"	620	20	26	650	20	33	635	25.00	20	31.8	1.25	620	20	27			
600	24"	725	20	30	770	20	36	749.3	29.50	20	34.9	1.37	730	24	33			
700	28"	840	24	30	840	24	36	863.6	34.00	28	34.9	1.37	840	24	33			
800	32"	950	24	33	950	24	39	977.9	38.50	28	41.3	1.63	950	28	33			
900	36"	1050	28	33	1050	28	39	1085.8	42.75	32	41.3	1.63	1050	28	33			
1000	40"	1160	28	36	1170	28	42	1200.2	47.25	36	41.3	1.63	1160	28	39			
1200	48"	1380	32	39	1390	32	48	1422.4	56.00	44	41.3	1.63						

国标 / 欧标法兰尺寸基于标准号 HG20592-09; 美标法兰尺寸基于标准号 ASME B16.5 和 ASME B16.47; 日标法兰尺寸基于标准号 JIS B 2238

管道外径 mm Outer Diameter Of Pipe

DN	DN	国标 / 欧标	美标	日标	DN	DN	国标 / 欧标	美标	日标	DN	DN	国标 / 欧标	美标	日标
mm	Inch	HG/DIN	ANSI	JIS	mm	Inch	HG/DIN	ANSI	JIS	mm	Inch	HG/DIN	ANSI	JIS
15	1/2"	20	21.3	22	100	4"	110	114.3	114	450	18"	450	457	470
20	3/4"	25	26.7	26	125	5"	140	141.3	140	500	20"	500	508	520
25	1"	32	33.4	32	150	6"	160	168.3	165	600	24"	630	610	
32	1-1/4"	40	42.2	38	200	8"	225	219.1	216	700	28"	710	711	
40	1-1/2"	50	48.3	48	250	10"	280	273	267	800	32"	800	813	
50	2"	63	60.3	60	300	12"	315	323.8	318	900	36"	900	914	
65	2-1/2"	75	73	76	350	14"	355	355.6	370	1000	40"	1000		
80	3"	90	88.9	89	400	16"	400	406.4	420					

Valve Number Table 阀门编号表

阀门型号编制方法 Valve Model Preparation Method

本书中的阀门型号编制方法主要参照 JB308-75 标准，同时吸收了有关标准对型号编制的规定，作适当的补充。

第一单元	第二单元	第三单元	第四单元	第五单元	第六单元	第七单元
类型	传动方式	连接方式	结构形式	阀座密封面或衬里材料	公称压力	阀体材料

第一单元 类型用字母表示

阀门类型	代号
弹簧载荷安全阀	A
蝶阀	D
隔膜阀	G
止回阀和底阀	H
截止阀	J
球阀	Q
减压阀	Y
闸阀	Z
视镜	SJ
液面计	YM
过滤器	GL

第二单元 传动方式用阿拉伯数字表示

传动方式	代号
电磁动	0
蜗轮	3
气动	6
电动	9

手动阀门，安全阀，减压阀，视镜，液面计，过滤器等省略这部分代号
对于气动或液动机构操作的阀门：常开式用 6K、7K 表示；常闭式用 6B、7B 表示
防爆电动装置的阀门用 9B 表示；

第三单元 连接形式用阿拉伯数字表示

连接形式	代号
内螺纹	1
外螺纹	2
法兰式	4
焊接式	6
对夹	7
卡箍	8
卡套	9

热熔焊接用 6A 表示，对焊接用 6B 表示，承插焊接用 6C 表示

第四单元 结构形式用阿拉伯数字表示 浮动球阀结构形式

结构形式	代号
直通通道	1
Y 形三通通道	2
L 形三通通道	4
T 形三通通道	5

第四单元 结构形式用阿拉伯数字表示 隔膜阀结构形式

结构形式	代号
屋脊流道	1
直流流道	5
直通流道	6
Y 形角式流道	8

第四单元 结构形式用阿拉伯数字表示 密封型蝶阀结构形式

结构形式	代号
单偏心	0
中心垂直板	1
双偏心	2
三偏心	3
连杆机构	4

第四单元 结构形式用阿拉伯数字表示 止回阀结构形式

	结构形式	代号
升降式 阀瓣	直通流道	1
	立式结构（球芯）	2
	角式流道	3
旋启式 阀瓣	单瓣结构	4
	多瓣结构	5
	双瓣结构	6
蝶形止回式（单片式）		7

第五单元 阀座密封面或衬里材料用字母表示

阀座密封面	代号
氟塑料	F
塑料	S
橡胶	X

阀门密封副材料均为阀门的金属材料时，密封面材料代号用“W”表示

第六单元

公称压力	代号
0.6Mpa	PN6
1.0Mpa	PN10
1.6Mpa	PN16

公称压力一般标在最后

第七单元 阀体材料用字母表示

塑料	S	
玻璃纤维增强聚丙烯	SP	FRPP/PPG
β 聚丙烯	SH	PPH
硬质聚氯乙烯	SU 或	UPVC
氯化聚氯乙烯乙烯	SC	CPVC
聚偏氟乙烯	SF	PVDF

Industrial Plastic Valve Selection Guide 工业塑料阀门选型指南



工厂如何选择阀门

在工厂的腐蚀性管道系统中，每个工序都对阀门提出了不同的要求。因此，有很多不同类型的阀门可供选择。阀门的正确选择与否对工序中设备的功能、使用寿命、安全性，所生产的产品质量都有重大影响。恩斯威阀门的经验将帮助您选择最适合的阀门。

选择正确阀门的方式

因此，为了确定符合需求的最佳塑料阀门，应对需求进行精确分析。然后，依托恩斯威专业技术与经验在阀门产品中进行选择。最后根据成本效益分析情况从宝蒂塑料阀门中选择最佳的阀门系统。

阀门选型第一步：需求分析

需求分析分为三类：1. 分析工序要求 2. 分析介质影响 3. 分析工厂技术要求。

(1) 分析工序要求：

1. 工作温度和环境温度 2. 长期工作压力和最大瞬时压力 3. 体积流量和流速 4. 其他性能要求，例如混合、控制和调节应用。

(2) 分析介质影响：

1. 化学性质（腐蚀性） 2. 机械性能（污染物、颗粒、气泡、磨损、粘度） 3. 电气性能（电导率、静电荷）。

(3) 分析工厂技术要求：

1. 所需的控制功能（手动、气动 / 液压、电动、磁性） 2. 安全要求（防爆、危险挥发性物质、应急功能） 3. 环境条件（洁净室、热 / 冷、多尘、振动、化学、潮湿、室外、酸雾等腐蚀性环境条件） 4. 现有工厂设计（PLC、现场总线 / 通信接口、控制介质） 5. 符合标准和监管规范。

分析完成后，将所有分析进行汇总记录是非常有必要的，可以为后续选型提供主要参考。恩斯威根据您的实际需求，帮助您选择阀门。

阀门选型第二步：依托专业技术与经验的阀门选择

依托专业技术与经验的阀门选择分为三类：1. 确定阀门材质。2. 确定阀门结构和驱动方式。3. 确定阀门连接结构，安装与维护方式。

(1) 确定阀门材质：

2. 基于工序介质影响选材，主要考虑腐蚀性和磨损，恩斯威阀门请选材请参考附录耐腐蚀数据表。
3. 基于工厂技术要求选材，考虑环境腐蚀和防爆需求，对于特定工艺，例如氯碱的盐水、电解槽、氯酸盐相关工序，三元前驱体及有色冶金浸出萃取回收工序，不锈钢酸洗工序等等，40 年经验能够帮助您优化选材。

(2) 确定阀门结构和驱动方式：

1. 驱动方式的选择基于工艺设计要求，自动阀门所在的管线应配有备用的手动阀门。
2. 不同结构塑料阀门的特点请参考样本不同产品的文字说明，择优选择。
3. 基于工厂技术要求选择结构，考虑环境腐蚀和防爆需求，对于特定工艺，例如氯碱的盐水、电解槽、氯酸盐相关工序，三元前驱体及有色冶金浸出萃取回收工序，不锈钢酸洗工序等等。

Industrial Plastic Valve Selection Guide 工业塑料阀门选型指南

(3) 确定阀门连接结构, 安装与维护方式:

1. 确定连接结构。法兰式连接可以在不同材料间连接, 垫片材料广泛, 安装维护简单, 在工业环境中适用最广。活接式连接安装方便 (PVC 胶粘), 价格便宜, 适用于介质腐蚀性不强的环境, 如循环水段和污水处理段的 UPVC 球阀, 一般用于 DN50 以下规格。对夹式用于蝶阀, 适用大口径阀门。已有的案例表明, 工厂安装容易出现管道偏心, 支架和管道固定不完善等问题, 导致螺帽受力过大而影响密封性, 因此不建议在 DN50 以上阀门设计活接式连接结构。
2. 确定安装方法。恩斯威阀门安装请参考附录的安装说明书。
3. 确定维护方式。恩斯威阀门维护方式请咨询我司或在官网下载产品说明书。

阀门选型第三步: 成本效益分析

根据第一步的需求分析和第二步的阀门选择, 通常有许多解决方案方法。根据我们的经验, 技术上最好的阀门通常也相对昂贵。因此, 工厂工程师和操作人员也要考虑 "次优" 类型。这通常也满足所有要求, 但在使用寿命和功能方面可能会遇到限制。

在选择 "次优" 解决方案方法时, 重要的是在使用以后分析这是否实际上提供了最具性价比的解决方案。例如, 如果一种材料对介质的耐受性较差, 需要经常更换阀体, 带来维护成本的大幅上升, 则更换为另一种技术上更优越的材料可能更具成本效益。

经过使用分析后的 "次优" 方案很多时候会是最佳方案。

因此恩斯威的重要价值在于对客户的持续服务, 如果您使用恩斯威阀门达不到预期(寿命短, 维护复杂, 成本过高等), 请与我们联系, 我们会基于我们的专业知识, 通过技术分析或试验的方式, 协助您提高阀门的可靠性或性价比。

在对设备要求和其他因素进行精确分析后, 现在可以从广泛的产品系列中选择最合适的设备。为此, 应始终确保提供商还具有相应广泛的产品和版本。如果不是这种情况, 则始终存在由于可用性有限而建议使用错误设备或不合适设备的风险。在可能的情况下, 配件应来自相同的产品系列。替代品是已经证明与工厂中相同设备的兼容性的配件。



Material Property Table 材料特性表



标准化名称 ISO CODE	PPH	FRPP/PPG	PVDF	UPVC	CPVC
材料 Material	β-Polypropylene 晶型均聚丙烯	Fiber glass fortified polypropylene 玻纤增强聚丙烯	Polyvinylidene fluoride 聚偏氟乙烯	Unplasticized Polyvinyl Chloride 硬质聚氯乙烯	Chlorinated Polyvinyl Chloride 氯化聚氯乙烯
颜色 colour	黄灰色 Grey	黑色 black	白色 / 透明 white/transparent	黑色 black	灰蓝色 grey blue
阀门工作温度 working Temp for valves	-20~80° C	-20~90° C	-40~110° C	0~50° C	0~85° C
管道工作温度 working Temp for pipe	-20~90° C	-20~100° C	-40~120° C	0~60° C	0~90° C
密度 Gravity g/cm3	0.95	1	1.8	1.5	1.5
拉伸屈服应力 Tensile Strength (Yield) (23° C) Mpa	25-35	40 - 80	50 - 60	45 - 60	50 - 60
抗冲击强度 Notched Izod Impact (23° C)	50 KJ/mm2	50 KJ/mm2	60 - 120 J/m	40 - 60 J/m	80 - 110 J/m
应用 APPLICATIONS	工业腐蚀性介质 Industrial corrosive media	工业腐蚀性介质 Industrial corrosive media 超纯介质 Ultrapure media		水处理和污水处理 water treatment	工业腐蚀性介质 Industrial corrosive media
典型适用介质	非氧化性强酸	非氧化性强酸	绝大部分介质	水, 废水	强酸, 弱酸
	弱酸	弱酸		自来水	盐, 盐的水溶液
	盐, 盐的水溶液	盐, 盐的水溶液		含少量氯气盐水	弱碱
	普通有机溶剂	普通有机溶剂		弱酸	湿氯气, 次氯酸
	弱碱	强碱, 弱碱		次氯酸	水, 废水
常见不适用介质	水, 废水	水, 废水			
	强有机溶剂 (二甲苯, 四氯化碳)	强有机溶剂 (二甲苯, 四氯化碳)	发烟硫酸, SO3	高温强酸	有机溶剂, 油品
	氧化性强酸 (浓硫酸, 浓硝酸, 王水)	氧化性强酸 (浓硫酸, 浓硝酸, 王水)	高温高浓强碱	高温碱	高温高浓强碱
	高温高浓强碱	溴水, 湿氯气, 氯水	乙醛	有机溶剂, 油品	溴水
	氢氟酸		98% 硫酸, 王水	98% 硫酸, 王水	
	溴水, 湿氯气, 氯水		溴水		

- 注: 1.FRPP/PPG 和 PPH 对工业中的大部分介质有耐腐蚀性, 使用广泛
 2.FRPP/PPG 物理性能优于 PPH 且经济性更好, 但 FRPP/PPG 不耐氢氟酸 (HF)
 3.PPH 是耐碱的最佳材料
 4.UPVC, CPVC 在含氯的氧化性介质中耐腐蚀性出众
 5.UPVC 由于耐高温性能和抗冲击性能差, 较少应用于工业阀门, 仅常用于工业水处理工段
 6.UPVC, CPVC 一般不用于有机介质
 7.由于本身出色的物理性能和在氧化性介质下的耐腐蚀性, CPVC 在工业阀门管道中的应用越来越多
 8.PVDF 耐腐蚀性极佳, 且有出色的物理性能
 9.准确详尽的耐腐蚀信息请查询本书附录的恩斯威塑料阀门耐腐蚀表

Installation Manual 安装说明

塑料阀门通用安装说明 General Installation Instructions for Plastic Valves

- 悬挂和支撑阀门时，请注意不要站在阀门下面。
When suspending and supporting a valve, take care and do not stand under a suspended valve.
- 即使管道是空的，也要在阀门中留有液体时戴防护手套和护目镜。
Wear protective gloves and safety goggles as fluid remain in the valve even if the pipeline is empty. (You may be injured.)
- 通过 U 型管或类似装置安装管道支架时，请注意不要过度拧紧。
When installing a pipe support by means of a U-band or something similar, take care not to over-tighten.
- 安装管道和阀门时，确保它们不会受到拉伸，压缩，弯曲，撞击或其他过度的压力。
When installing pipes and valves, ensure that they are not subjected to tension, compression, bending, impact, or other excessive stress.
- 在管道末端安装活接阀门时，确保阀门流出方向的活接螺帽和活接头安装在阀门上。
When installing a piece of equipment at the end of the piping line, be sure to keep the secondary (Downstream) End Connector and Union Nut installed on the valve.
- 在进行水压试验之前，确保活接螺帽紧固。
Before a water test, be sure that the Union Nut is tightly fastened.
- 将恩斯威阀门连接到金属管道时，注意不要让阀门承受管道应力。
When connecting an BAODI Valve to metal piping, take care not to let the pipe stress on the NSV Valve.
- 固定活接螺母，同时避免法兰表面的平行度和轴向错位。
Fasten the Union Nut while avoiding the parallelism and axial misalignment of the flange surface.
- 不要使用管钳（阀门可能损坏）。
Do not use the pipe wrench. (The valve can be damaged.)
- 注意不要过度拧紧活接螺帽。（阀门可能已损坏。）
Take care not to over-tighten the Union Nut. (The valve can be damaged.)
- 松开活接螺帽时，固定阀门主体（用手握住）并继续工作。（如果阀体转动，活接头将转动，导致活接头和球与阀体分离。）
When loosening the union nut on the union side, fix the body cap (hold it with your hand) and do work. (If the body cap turns, the union will turn together, resulting in the union and ball separating from the body.)

塑料阀门法兰连接安装说明 Baodi plastic valve flange connection installation instructions

- 使用平面法兰连接
Use flat faced flanges for connection
- 确保配对法兰具有相同的标准。
Ensure that the mating flanges are of the same standards.
- 务必使用密封垫片，螺栓，螺母和垫片。
Be sure to use sealing gaskets, bolts, nuts, and washers.

建议扭矩参考表
Recommended torque value

Size	15-20	25-40	50,65	80,100	125,150	200-300
PTFE	17.5	20	22.5	30	40	55
Rubber	10	20	22.5	30	40	55

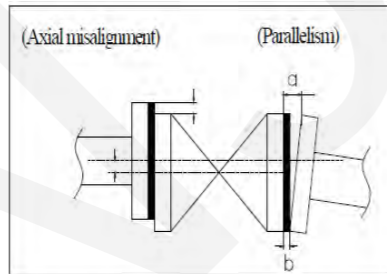
程序 Procedure

必要工具

- 扭力扳手 Torque Wrench • 普通扳手 Spanner Wrench • 法兰垫片 Gasket • 螺栓螺母扳手 Bolt, Nut, Washer

- 恩斯威阀门安装在法兰之间并稍微打开阀门。
Install the NSV valve between flanges and open the valve slightly.
 - 插入螺栓，固定螺母和垫圈，并用手暂时拧紧螺栓和螺母。
Insert bolts, set nuts and washer and tighten the bolts and nuts temporarily by hand.
 - 用扭矩扳手逐渐将螺栓和螺母以对角线方式拧紧到规定的扭矩（规定扭矩见扭矩参考表，避免过度拧紧）。
Tighten the bolts and nuts gradually with torque wrench to the specified torque in a diagonal manner. (See torque reference table, please avoid over-tightening)
 - 用规定的扭矩顺时针拧紧 2 圈以上。
Tighten it more than 2 turns clockwise with specified torque.
- 法兰表面的平行度和轴向偏差应低于下表所示的值，以防止损坏恩斯威阀门。（未能观察到它们会因应用于管道而导致破坏）
The parallelism and axial misalignment of the flange surface should be under the values shown in the following table to prevent damage the NSV valve. (A failure to observe them can cause destruction due to stress application to the pipe)

规格 Size	轴偏差 Axial Misalignment	平行偏差 Parallelism (a-b)
15-32mm	1.0	0.5
40-80mm	1.0	0.8
100-150mm	1.5	1.0
200-300mm	1.5	1.0



Installation Manual 安装说明

胶水粘接安装说明 Glue Bonding Installation Instructions

2 所需的安装工具
所需工具包括：干净的抹布、手套和定扭矩的扳手。按照分体式安装步骤和尺寸进行粘接。

3 切割管道于垂直面
一个小技巧的方法是：用手锯和定扭矩扳手。也可以用手锯切割，但要注意切割面与管道的垂直度。如果切口不垂直，会导致应力集中，影响使用寿命。

4 清除屑末
清除管道内外的屑末。

5 用抹布将管道清洁干净
用干净的抹布将管道内外清洁干净。

6 测试管道的干燥程度
管道必须干燥。如果管道潮湿，会导致胶水失效。测试方法：将干燥的纸巾贴在管道表面，如果纸巾变湿，说明管道潮湿。

7 涂抹粘胶
将胶水均匀地涂抹在管道表面。

8 在预粘胶还湿润时涂抹上胶水
使用比管子尺寸稍大的管子，将胶水涂在管子上。胶水涂好后，将管子插入管道中。胶水涂好后，一定要在胶水未干之前将管子插入。

9 在整个粘接过程中，操作要迅速
胶水涂好后，要迅速将管子插入管道中。如果操作太慢，胶水会干，导致粘接失败。

10 立即安装
胶水涂好后，要立即将管子插入管道中。如果操作太慢，胶水会干，导致粘接失败。

11 按住管道接口处30秒钟以避免反弹
在粘接接口处按住30秒钟，以避免反弹。

12 擦去多余的胶水
擦去多余的胶水。

13 请等待至建议固化时间后再移动，凝固和干化时间请参阅1页
请等待至建议固化时间后再移动，凝固和干化时间请参阅1页。

14 干化时间取决于胶水的类型、管子的尺寸、空气温度和湿度。以及干燥剂的使用。
干化时间取决于胶水的类型、管子的尺寸、空气温度和湿度。以及干燥剂的使用。

15 记住...
如果管道的口径大，使用梯子时，要注意安全。同时，也要避免在管道上行走。

16 在管道测试和填埋之前，请将管道置于合适的操作温度下
在管道测试和填埋之前，请将管道置于合适的操作温度下。

17 压力测试
进行压力测试。

1 技术参数
溶剂粘胶最低要求的等待固化的时间表 *
注：最低要求的等待固化时间是指导管粘接后可小心移动所需的时间

温度范围	管道直径 12-32mm	管道直径 38-50mm	管道直径 64-200mm	管道直径 250-300mm	管道直径 >380mm
15-38°C	2分钟	3分钟	30分钟	2小时	4小时
4-15°C	5分钟	8分钟	2小时	8小时	16小时
-17-4°C	10分钟	15分钟	12小时	24小时	48小时

溶剂粘胶最低要求的等待干化的时间表 *
注：在潮湿的环境下干化时间需增加50%
注：接口处干化时间是指管道粘接后能够施加压力所需的时间
一夸脱粘胶平均所连接接口数量

管道直径 (mm)	12	19	25	38	50	75	100	150	200	250	300	380	450
所需数量	300	200	125	90	60	40	30	10	5	2-3	1-2	3/4	1/2

* 以上数据是由实验室测试所得，由于场合不同此数据仅供参考。

Installation Manual 安装说明

对夹式蝶阀安装说明 Wafer Type Butterfly Valve Installation Instructions

- 不要在阀瓣完全关闭的情况下安装恩斯威阀门（阀瓣可能会被阀座卡住，导致高操作扭矩并阻止阀门正常运行。）
Do not install the NSV valve with the disc fully closed. (The disc may pinch into the seat, resulting in a high operating torque and preventing the valve from operating properly.)

- 使用平面法兰连接

Use flat faced flanges for connection

- 确保配对法兰具有相同的标准。

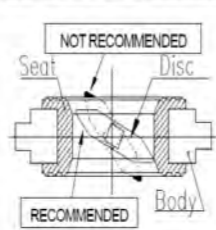
Ensure that the mating flanges are of the same standards.

- 垫片是不必要的。（阀门阀座承担了垫片的功能。）

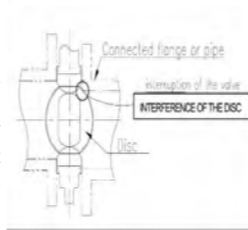
The gasket is unnecessary. (The seat carries out the role of the gasket.)

- 阀瓣在出厂前处于右图中实线所示的位置，如果阀门位置不对，则必须在安装前将其重置在此位置。否则可能导致在操作和安装过程中阀座表面损坏。

The valve disc is in the position indicated by solidlines in figure to the right prior to shipment from the factory. It must be reset in this position before installation. Failure to do so will result in damage to the surface of the valve seat during handling and installation.



- 在管道安装过程中必须小心，以确保管道或法兰正确对齐，以便阀盘在任何设置下都不会接触它们。如下图所示的不对中将导致恩斯威阀门损坏。Care must be used during piping installation to ensure that the pipes or flanges are properly aligned so that the valve disc does not contact them in any setting. Misalignment as in figure below will result in damage to NSV Valve.



- 如果是连接的是厚壁法兰和管道，则刮削法兰或管道内径，以避免管道和阀瓣接触。如果阀门连接管的内径大于下面的尺寸 D，则不需要刮。

In case of an abutting thick walled flange and pipe, shave the flange or the pipe inner diameter in order to avoid contact of pipe and disc. If the inside diameter of the connecting pipe is larger than dimension D below, shaving is not necessary.

程序 Procedure

必要工具

- 扭力扳手 Torque Wrench
- 普通扳手 Spanner Wrench

(1) 恩斯威阀门安装在法兰之间并稍微打开阀门。

Install the NSV valve between flanges and open the valve slightly.

(2) 插入螺栓，固定螺母和垫圈，并用手暂时拧紧螺栓和螺母。

Insert bolts, set nuts and washer and tighten the bolts and nuts temporarily by hand.

(3) 用扭矩扳手逐渐将螺栓和螺母以对角线方式拧紧到规定的扭矩（扭矩仅供参考）。

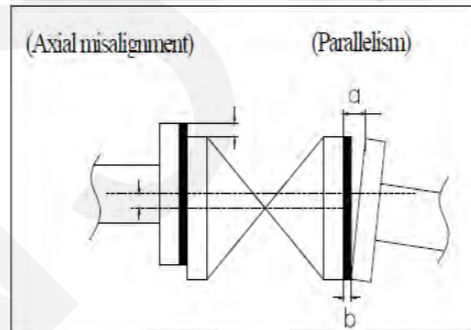
Tighten the bolts and nuts gradually with torque wrench to the specified torque in a diagonal manner. (For informational purposes only)

(4) 用规定的扭矩顺时针拧紧 2 圈以上。

Tighten it more than 2 turns clockwise with specified torque.

- 法兰表面的平行度和轴向偏差应低于下表所示的值，以防止损坏恩斯威阀门（未能观察到它们会因应用于管道而导致破坏）
The parallelism and axial misalignment of the flange surface should be under the values shown in the following table to prevent damage the NSV valve. (A failure to observe them can cause destruction due to stress application to the pipe)

规格 Size	轴偏差 Axial Misalignment	平行偏离 Parallelism (a-b)
40-80mm	1.0	0.8
100-150mm	1.0	1.0
200-350mm	1.5	1.0
400-600mm	1.5	1.0



Chemical Resistance Guide 产品耐腐蚀性能表



1 范围

1.1 本技术报告仅适用于塑料阀门的耐化学性数据，由于原料配方，原料来源，材料加工工艺的不同，我司耐化学腐蚀数据不代表材料本身耐化学腐蚀数据，更是完全不能应用于其它厂商产品，望周知。

请注意，本表格仅作为将要选择材料的初始信息指南使用。对于所列数据，我司不提供任何担保。保留根据进一步研究和经验作出修改的权利。

1.2 本技术报告确立了在一系列温度范围内对于特定流体的耐化学浸蚀性分级。所覆盖的材料如下：

玻璃纤维增强聚丙烯	FRPP	β 晶均聚聚丙烯	PPH
聚氯乙烯（未增塑）	PVC-U	聚氯乙烯（氯化）	PVC-C
聚偏氟乙烯	PVDF	三元乙丙橡胶	EPDM
氟橡胶	FPM	聚四氟乙烯	PTFE
可溶性聚四氟乙烯	PFA	聚全氟乙丙烯	FEP

2 符号解释

2.1 管材材料耐化学物质性能的符号

下列符号用于表征与化学试剂接触的管材的性能：

◎ 耐浸蚀 Little or No effect

○ 有限的耐浸蚀 Noticeable effect

× 不耐浸蚀 Severe effect

化学品 Chemicals	浓度 %	温度 °C	FRPP	PPH	PVC-U	PVC-C	PVDF	EPDM	FPM	PTFE /PFA F46
乙醛 Acetaldehyde	40	20	◎	◎	×	×	×	◎	◎	◎
		40	◎	◎				◎	◎	◎
		60	◎	◎					◎	◎
		80	◎	◎					◎	◎
	工业纯 液体 Pure	20	◎	◎	×	×	×	◎	◎	◎
		40	◎	◎				◎	◎	◎
		60	◎	◎				◎	◎	◎
		80	◎	◎				◎	◎	◎
乙酸（醋酸） Acetic acid	10	20	◎	◎	◎	◎	◎	◎	◎	◎
		40	◎	◎	◎	◎	◎	◎	◎	◎
		60	◎	◎	◎	◎	◎	◎	◎	◎
		80	◎	◎	◎	◎	◎	◎	◎	◎
	50	100	◎	◎	◎	◎	◎	◎	◎	◎
		120	◎	◎	◎	◎	◎	◎	◎	◎
		20	◎	◎	◎	◎	◎	◎	◎	◎
		40	◎	◎	◎	◎	◎	◎	◎	◎
乙酸酐 Acetic acid glacial	5	◎	◎	×	×	◎	◎	◎	◎	
	10	◎	◎	×	×	◎	◎	◎	◎	
	20	◎	◎	×	×	◎	◎	◎	◎	
	40	◎	◎			◎	◎	◎	◎	
丙酮 Acetone	工业纯 液体 Pure	20	◎	◎	×	×	◎	◎	◎	◎
	40	◎	◎			◎	◎	◎	◎	◎
	60	◎	◎			◎	◎	◎	◎	◎
	80	◎	◎			◎	◎	◎	◎	◎
脂肪族 Adipic acid	饱和水 溶液 (1.4% Satu.)	20	◎	◎	◎	◎	◎	◎	◎	◎
	40	◎	◎	◎	◎	◎	◎	◎	◎	◎
	60	◎	◎	◎	◎	◎	◎	◎	◎	◎
	80	◎	◎	◎	◎	◎	◎	◎	◎	◎
丙烯酸 Allyl alcohol	工业纯 液体 Pure	20	◎	◎	◎	◎	◎	◎	◎	◎
	40	◎	◎	◎	◎	◎	◎	◎	◎	◎
	60	◎	◎	◎	◎	◎	◎	◎	◎	◎
	80	◎	◎	◎	◎	◎	◎	◎	◎	◎
氯化铝 Aluminium chloride	饱和水 溶液 Satu.	20	◎	◎	◎	◎	◎	◎	◎	◎
	40	◎	◎	◎	◎	◎	◎	◎	◎	◎
	60	◎	◎	◎	◎	◎	◎	◎	◎	◎
	80	◎	◎	◎	◎	◎	◎	◎	◎	◎
硫酸铝 Aluminium sulfate	饱和水 溶液 Satu.	20	◎	◎	◎	◎	◎	◎	◎	◎
	40	◎	◎	◎	◎	◎	◎	◎	◎	◎
	60	◎	◎	◎	◎	◎	◎	◎	◎	◎
	80	◎	◎	◎	◎	◎	◎	◎	◎	◎
氨水溶液 Ammonia water	40	20	◎	◎	◎	×	◎	◎	◎	◎
	40	40	◎	◎	◎		◎	◎	◎	◎
	40	60	◎	◎	◎		◎	◎	◎	◎
	40	80	◎	◎	◎		◎	◎	◎	◎
氨气，干 Ammonia gas	工业纯 气体 Pure	20	◎	◎	◎	◎	◎	◎	◎	◎
	40	40	◎	◎	◎	×	◎	◎	◎	◎
	40	60	◎	◎	◎		◎	◎	◎	◎
	40	80	◎	◎	◎		◎	◎	◎	◎
醋酸铵 Ammonium acetate	饱和水 溶液 Satu.	20	◎	◎	◎	◎	◎	◎	◎	◎
	40	40	◎	◎	◎	◎	◎	◎	◎	◎
	40	60	◎	◎	◎	◎	◎	◎	◎	◎
	40	80	◎	◎	◎	◎	◎	◎	◎	◎

化学品 Chemicals	浓度 %	温度 °C	FRPP	PPH	PVC-U	PVC-C	PVDF	EPDM	FPM	PTFE /PFA F46
碳酸铵 Ammonium carbonate	饱和水 溶液 Satu.	20	◎	◎	◎	◎	◎	◎	◎	◎
		40	◎	◎	◎	◎	◎	◎	◎	◎
		60	◎	◎	◎	◎	◎	◎	◎	◎
		80	◎	◎	◎	◎	◎	◎	◎	◎
		100	◎	◎	◎	◎	◎	◎	◎	◎
氯化铵 Ammonium chloride	饱和水 溶液 Satu.	20	◎	◎	◎	◎	◎	◎	◎	◎
		40	◎	◎	◎	◎	◎	◎	◎	◎
		60	◎	◎	◎	◎	◎	◎	◎	◎
		80	◎	◎	◎	◎	◎	◎	◎	◎
		100	◎	◎	◎	◎	◎	◎	◎	◎
硝酸铵 Ammonium nitrate	饱和水 溶液 Satu.	20	◎	◎	◎	◎	◎	◎	◎	◎
		40	◎	◎	◎	◎	◎	◎	◎	◎
		60	◎	◎	◎	◎	◎	◎	◎	◎
		80	◎	◎	◎	◎	◎	◎	◎	◎
		100	◎	◎	◎	◎	◎	◎	◎	◎
磷酸铵 Ammonium phosphate	饱和水 溶液 Satu.	20	◎	◎	◎	◎	◎	◎	◎	◎
		40	◎	◎	◎	◎	◎	◎	◎	◎
		60	◎	◎	◎	◎	◎	◎	◎	◎
		80	◎	◎	◎	◎	◎	◎	◎	◎
		100	◎	◎	◎	◎	◎	◎	◎	◎
硫酸铵 Ammonium sulfate	饱和水 溶液 Satu.	20	◎	◎	◎	◎	◎	◎	◎	◎
		40	◎	◎	◎	◎	◎	◎	◎	◎
		60	◎	◎	◎	◎	◎	◎	◎	◎
		80	◎	◎	◎	◎	◎	◎	◎	◎
		100	◎	◎	◎	◎	◎	◎	◎	◎
硫化铵 Ammonium sulfide	饱和水 溶液 Satu.	20	◎	◎	◎	◎	◎	◎	◎	◎
		40	◎	◎	◎	◎	◎	◎	◎	◎
		60	◎	◎	◎	◎	◎	◎	◎	◎
		80	◎	◎	◎	◎	◎	◎	◎	◎
		100	◎	◎	◎	◎	◎	◎	◎	◎
乙酸戊酯 Amyl acetate	工业纯 液体 Pure	20	×	×	×	×	◎	◎	◎	◎
		40	◎	◎	◎	◎	◎	◎	◎	◎
		60	◎	◎	◎	◎	◎	◎	◎	◎
		80	◎	◎	◎	◎	◎	◎	◎	◎
		100	◎	◎	◎	◎	◎	◎	◎	◎
戊醇 Amyl alcohol	工业纯 液体 Pure	20	◎	◎	◎	◎	◎	◎	◎	◎
		40	◎	◎	◎	◎	◎	◎	◎	◎
		60	◎	◎	◎	◎	◎	◎	◎	◎
		80	◎	◎	◎	◎	◎	◎	◎	◎
		100	◎	◎	◎	◎	◎	◎	◎	◎
苯胺 Aniline	工业纯 液体 Pure	20	◎	◎	×	×	◎	◎	◎	◎
		40	◎	◎	◎	◎	◎	◎	◎	◎
		60	◎	◎	◎	◎	◎	◎	◎	◎
		80	×	×			◎	◎	◎	◎
		100	◎	◎			◎	◎	◎	◎
氯化苯 胺配合物 Aniline hydrochloride	工业纯 液体 Pure	20	◎	◎	◎	◎	◎	◎	◎	◎
		40	◎	◎	◎	◎	◎	◎	◎	◎
		60	◎	◎	◎	◎	◎	◎	◎	◎
		80	×	×			◎	◎	◎	◎
		100	◎	◎			◎	◎	◎	◎
王水 Aqua regia	HCl/ HNO3=3/1	20	×	×	×	×	◎	×	×	◎
		40					◎			◎
		60					◎			◎
		80					◎			◎

Chemical Resistance Guide

产品耐腐蚀性能表

化学品 Chemicals	浓度 %	温度 °C	FRPP	PPH	PVC-U	PVC-C	PVDF	EPDM	FPM	PTFE /PFA F46	
硝酸 Nitric acid	70	20	○	○	○	○	○	○	○	○	
		40	×	×	○	○	○	○	○	○	
		60			×	×	○	○	○	○	○
		80					○	○	○	○	○
		100					×	○	○	○	○
		120									○
硝基苯 Nitrobenzene	工业纯 液体 Pure	20	○	○	×	×	○	○	○	○	
		40	○	○			○	○	○	○	
		60	○	○			×	○	○	○	○
		80						○	○	○	○
		100									○
		120									○
油酸 十八烯酸 Oleic acid	工业纯 液体 Pure	20	○	○	○	○	○	○	○	○	
		40	○	○	○	○	○	○	○	○	
		60	○	○	○	○	○	○	○	○	○
		80	○	○	○	○	○	○	○	○	○
		100									○
		120									○
发烟硫酸 Fuming sulphuric acid		20	×	×	×	×	×	×	×	○	
		40									
		60									
		80									
		100									
		120									
橄榄油 Olive oil		20	○	○	○	○	○	○	○	○	
		40	○	○	○	○	○	○	○	○	
		60	○	○	○	○	○	○	○	○	
		80	○	○	○	○	○	○	○	○	○
		100									○
		120									○
氧气 Oxygen	工业纯 气体	20	○	○	○	○	○	○	○	○	
		40	○	○	○	○	○	○	○	○	
		60	○	○	○	○	○	○	○	○	○
		80	○	○	○	○	○	○	○	○	○
		100									○
		120									○
臭氧 Ozone	0.5 mg/L	20	×	×	○	○	○	○	○	○	
		40			○	○	○	○	○	○	
		60			○	○	○	○	○	○	
	7000 ppm	20	×	×	×	×	○	○	○	○	
		40									○
		60									○
石蜡油 (F65) Paraffin oil		20	○	○	○	○	○	○	○	○	
		40	○	○	○	○	○	○	○	○	
		60									○
		80									○
		100									○
		120									○
全氯乙烯 Tetrachloroethylene	工业纯 液体 pure	20	○	○	×	×	○	○	○	○	
		40	○	○			○	○	○	○	
		60	×	×			○	○	○	○	○
		80					○	○	○	○	○
		100					○	○	○	○	○
		120					○	○	○	○	○
石油 Petroleum		20	○	○	○	○	○	○	○	○	
		40	○	○	○	○	○	○	○	○	
		60									○
		80									○
		100									○
		120									○
苯酚 Phenol	工业纯 pure	20	○	○	○	○	○	○	○	○	
		40	○	○	○	○	○	○	○	○	
		60	○	○	○	○	○	○	○	○	○
		80					○	○	○	○	○
		100									○
		120									○
苯肼 Phenylhydrazine	工业纯 液体 Pure	20	○	○	×	×	○	○	×	○	
		40					○	○	○	○	○
		60					○	○	○	○	○
		80					○	○	○	○	○
		100					○	○	○	○	○
		120					○	○	○	○	○
盐酸苯肼 Phenylhydrazine hydrochloride		20	○	○	×	×	○	○	○	○	
		40					○	○	○	○	○
		60					○	○	○	○	○
		80					○	○	○	○	○
		100					○	○	○	○	○
		120					○	○	○	○	○

化学品 Chemicals	浓度 %	温度 °C	FRPP	PPH	PVC-U	PVC-C	PVDF	EPDM	FPM	PTFE /PFA F46	
磷酸 Phosphoric acid	10	20	○	○	○	○	○	○	○	○	
		40	○	○	○	○	○	○	○	○	
		60	○	○	○	○	○	○	○	○	○
		80	○	○	○	○	○	○	○	○	○
		100									○
		120									○
	50	20	○	○	○	○	○	○	○	○	○
		40	○	○	○	○	○	○	○	○	○
		60	○	○	○	○	○	○	○	○	○
		80	○	○	○	○	○	○	○	○	○
		100									○
		120									○
85	20	○	○	○	○	○	○	○	○	○	
	40	○	○	○	○	○	○	○	○	○	
	60	○	○	○	○	○	○	○	○	○	
	80	○	○	○	○	○	○	○	○	○	
	100									○	
	120									○	
三氯化磷 Phosphorus trichloride	工业纯 液体 pure	20	×	×	×	×	○	×	○	○	
		40					○			○	
		60					○			○	
		80					○			○	
三氧化磷 Phosphorus oxychloride	工业纯 液体 pure	20	×	×	×	×	×	×	×	○	
		40									○
		60									○
		80									○
硫代硫酸钠 Sodium thiosulfate		20	○	○	○	○	○	○	○	○	
		40	○	○	○	○	○	○	○	○	
		60	○	○	○	○	○	○	○	○	○
		80	○	○	○	○	○	○	○	○	○
		100									○
		120									○
邻苯二甲酸 Phthalic acid	工业纯 液体 pure	20	○	○	○	○	○	○	○	○	
		40									○
		60									○
		80									○
苦味酸 Picric acid		20	○	○	○	○	○	○	○	○	
		40	○	○	○	○	○	○	○	○	
		60	○	○	○	○	○	○	○	○	○
		80	○	○	○	○	○	○	○	○	○
		100									○
		120									○
重铬酸钾 Potassium dichromate	饱和水 溶液 Satu.	20	○	○	○	○	○	○	○	○	
		40	○	○	○	○	○	○	○	○	
		60	○	○	○	○	○	○	○	○	○
		80	○	○	○	○	○	○	○	○	○
		100									○
		120									○
溴化钾 Potassium bromide		20	○	○	○	○	○	○	○	○	
		40	○	○	○	○	○	○	○	○	○
		60	○	○	○	○	○	○	○	○	○
		80	○	○	○	○	○	○	○	○	○
		100									○
		120									○
氯化钾 Potassium chloride		20	○	○	○	○	○	○	○	○	
		40	○	○	○	○	○	○	○	○	○
		60	○	○	○	○	○	○	○	○	○
		80	○	○	○	○	○	○	○	○	○
		100									○
		120									○
铬酸钾 Potassium chromate		20	○	○	○	○	○	○	○	○	
		40	○	○	○	○	○	○	○	○	○
		60	○	○	○	○	○	○	○	○	○
		80	○	○	○	○	○	○	○	○	○
		100									○
		120									○
氰化钾 Potassium cyanide		20	○	○	○	○	○	○	○	○	
		40	○	○	○	○	○	○	○	○	○
		60	○	○	○	○	○	○	○	○	○
		80	○	○	○	○	○	○	○	○	○
		100									○
		120									○
氢氧化钾 Potassium hydroxide	25	20	○	○	○	○	○	○	○	○	
		40	○	○	○	○	○	○	○	○	○
		60	○	○	○	○	○	○	○	○	○
		80	×	○	○	○	○	○	○	○	○
		100									○
		120									○

Chemical Resistance Guide

产品耐腐蚀性能表



化学品 Chemicals	浓度 %	温度 °C	FRPP	PPH	PVC-U	PVC-C	PVDF	EPDM	FPM	PTFE /PFA F46	
碘化钾 Potassium iodide		20	○	○	○	○	○	○	○	○	
		40	○	○	○	○	○	○	○	○	
		60	○	○	○	○	○	○	○	○	○
		80	○	○	○	○	○	○	○	○	○
		100									○
		120									○
硝酸钾 Potassium nitrate		20	○	○	○	○	○	○	○	○	
		40	○	○	○	○	○	○	○	○	○
		60	○	○	○	○	○	○	○	○	○
		80	○	○	○	○	○	○	○	○	○
		100									○
		120									○
硫酸钾 Potassium sulfate		20	○	○	○	○	○	○	○	○	
		40	○	○	○	○	○	○	○	○	○
		60	○	○	○	○	○	○	○	○	○
		80	○	○	○	○	○	○	○	○	○
		100									○
		120									○
丙烷, 气体 Propane	工业纯 气体 Pure	20	○	○	○	○	○	○	○	○	
		40	○	○	○	○	○	○	○	○	○
		60	○	○	○	○	○	○	○	○	○
		80	○	○	○	○	○	○	○	○	○
		100									○
		120									○
丙醇 Propyl alcohol	工业纯 液体 Pure	20	○	○	○	○	○	○	○	○	
		40	○	○	○	○	○	○	○	○	○
		60	○	○	○	○	○	○	○	○	○
		80	○	○	○	○	○	○	○	○	○
		100									○
		120									○
嘧啶 (吡啶) pyridine		20	○	○	×	×	○	○	×	○	
		40	○	○			○</				

Chemical Resistance Guide 产品耐腐蚀性能表

化学品 Chemicals	浓度 %	温度 °C	FRPP	PPH	PVC-U	PVC-C	PVDF	EPDM	FPM	PTFE /PFA F46	
次氯酸钠 Sodium hypochlorite	13	20	○	○	○	○	○	○	○	○	
		40	×	×	○	○	○	○	○	○	
		60			○	○	○	○	○	○	○
		80									
		100									
硝酸钠 Sodium nitrate	饱和水 溶液 Satu.	20	○	○	○	○	○	○	○	○	
		40	○	○	○	○	○	○	○	○	
		60	○	○	○	○	○	○	○	○	
		80	○	○	○	○	○	○	○	○	
		100	○	○	○	○	○	○	○	○	
亚硝酸钠 Sodium nitrite	饱和水 溶液 Satu.	20	○	○	○	○	○	○	○	○	
		40	○	○	○	○	○	○	○	○	
		60	○	○	○	○	○	○	○	○	
		80	○	○	○	○	○	○	○	○	
		100	○	○	○	○	○	○	○	○	
磷酸钠 Sodium phosphate		20	○	○	○	○	○	○	○	○	
		40	○	○	○	○	○	○	○	○	
		60	○	○	○	○	○	○	○	○	
		80	○	○	○	○	○	○	○	○	
		100	○	○	○	○	○	○	○	○	
硅酸钠 Sodium silicate		20	○	○	○	○	○	○	○	○	
		40	○	○	○	○	○	○	○	○	
		60	○	○	○	○	○	○	○	○	
		80	○	○	○	○	○	○	○	○	
		100	○	○	○	○	○	○	○	○	
硫酸钠 Sodium sulfate	饱和水 溶液 Satu.	20	○	○	○	○	○	○	○	○	
		40	○	○	○	○	○	○	○	○	
		60	○	○	○	○	○	○	○	○	
		80	○	○	○	○	○	○	○	○	
		100	○	○	○	○	○	○	○	○	
硫化钠 Sodium sulfide		20	○	○	○	○	○	○	○	○	
		40	○	○	○	○	○	○	○	○	
		60	○	○	○	○	○	○	○	○	
		80	○	○	○	○	○	○	○	○	
		100	○	○	○	○	○	○	○	○	
亚硫酸钠 Sodium sulfite		20	○	○	○	○	○	○	○	○	
		40	○	○	○	○	○	○	○	○	
		60	○	○	○	○	○	○	○	○	
		80	○	○	○	○	○	○	○	○	
		100	○	○	○	○	○	○	○	○	
氯化亚锡 Stannous chloride		20	○	○	○	○	○	○	○	○	
		40	○	○	○	○	○	○	○	○	
		60	○	○	○	○	○	○	○	○	
		80	○	○	○	○	○	○	○	○	
		100	○	○	○	○	○	○	○	○	
硬脂酸 Stearic acid		20	○	○	○	○	○	○	○	○	
		40	○	○	○	○	○	○	○	○	
		60	○	○	○	○	○	○	○	○	
		80	○	○	○	○	○	○	○	○	
		100	○	○	○	○	○	○	○	○	
二氧化硫,干 Sulfur dioxide, dry		20	○	○	○	○	○	○	○	○	
		40	○	○	○	○	○	○	○	○	
		60	○	○	○	○	○	○	○	○	
		80	○	○	○	○	○	○	○	○	
		100	○	○	○	○	○	○	○	○	
二氧化硫,湿 Sulfur dioxide, wet		20	○	○	○	○	○	○	○	○	
		40	○	○	○	○	○	○	○	○	
		60	○	○	○	○	○	○	○	○	
		80	○	○	○	○	○	○	○	○	
		100	○	○	○	○	○	○	○	○	
三氧化硫 Sulfur trioxide		20	×	×	×	×	×	×	×	○	
		40									
		60									
		80									
		100									
硫酸 Sulfuric acid	10	20	○	○	○	○	○	○	○	○	
		40	○	○	○	○	○	○	○	○	
		60	○	○	○	○	○	○	○	○	
		80	○	○	○	○	○	○	○	○	
		100	○	○	○	○	○	○	○	○	

化学品 Chemicals	浓度 %	温度 °C	FRPP	PPH	PVC-U	PVC-C	PVDF	EPDM	FPM	PTFE /PFA F46
硫酸 Sulfuric acid	50	20	○	○	○	○	○	○	○	○
		40	○	○	○	○	○	○	○	○
		60	○	○	○	○	○	○	○	○
		80	○	○	○	○	○	○	○	○
		100	○	○	○	○	○	○	○	○
	70	20	○	○	○	○	○	○	○	○
		40	○	○	○	○	○	○	○	○
		60	○	○	○	○	○	○	○	○
		80	○	○	○	○	○	○	○	○
		100	○	○	○	○	○	○	○	○
	80	20	○	○	○	○	○	○	○	○
		40	○	○	○	○	○	○	○	○
		60	○	○	○	○	○	○	○	○
		80	○	○	○	○	○	○	○	○
		100	○	○	○	○	○	○	○	○
90	20	○	○	○	○	○	○	○	○	
	40	○	○	○	○	○	○	○	○	
	60	○	○	○	○	○	○	○	○	
	80	○	○	○	○	○	○	○	○	
	100	○	○	○	○	○	○	○	○	
98	20	×	×	○	○	○	○	○	○	
	40			○	○	○	○	○	○	
	60			○	○	○	○	○	○	
	80			○	○	○	○	○	○	
	100			○	○	○	○	○	○	
亚硫酸 Sulfurous acid		20	○	○	○	○	○	○	○	○
		40	○	○	○	○	○	○	○	○
		60	○	○	○	○	○	○	○	○
		80	○	○	○	○	○	○	○	○
		100	○	○	○	○	○	○	○	○
硫酰氯 Sulfuryl chloride		20	×	×	×	×	○	○	○	○
		40					○	○	○	○
		60					○	○	○	○
		80					○	○	○	○
		100					○	○	○	○
丹宁酸 Tannic acid		20	○	○	○	○	○	○	○	○
		40	○	○	○	○	○	○	○	○
		60	○	○	○	○	○	○	○	○
		80	○	○	○	○	○	○	○	○
		100	○	○	○	○	○	○	○	○
酒石酸 Tartaric Acid		20	○	○	○	○	○	○	○	○
		40	○	○	○	○	○	○	○	○
		60	○	○	○	○	○	○	○	○
		80	○	○	○	○	○	○	○	○
		100	○	○	○	○	○	○	○	○
四氯乙烯 Tetrachloro ethane	工业纯 Pure	20	○	○	○	○	○	○	○	○
		40	○	○	○	○	○	○	○	○
		60	○	○	○	○	○	○	○	○
		80	○	○	○	○	○	○	○	○
		100	○	○	○	○	○	○	○	○
四乙铅 Tetraethyl lead	工业纯 Pure	20	○	○	○	○	○	○	○	○
		40	○	○	○	○	○	○	○	○
		60	○	○	○	○	○	○	○	○
		80	○	○	○	○	○	○	○	○
		100	○	○	○	○	○	○	○	○
四氢呋喃 Tetrahydrofuran THF	工业纯 液体 Pure	20	○	○	×	×	○	○	○	○
		40	○	○			○	○	○	○
		60	×	×			○	○	○	○
		80					○	○	○	○
		100					○	○	○	○
1,2,3,4-四氢 化萘 Tetralin	工业纯 液体 Pure	20	×	×	×	×	○	○	○	○
		40					○	○	○	○
		60					○	○	○	○
		80					○	○	○	○
		100					○	○	○	○
甲苯 Toluene		20	○	○	×	×	○	○	○	○
		40	○	○			○	○	○	○
		60	×	×			○	○	○	○
		80					○	○	○	○
		100					○	○	○	○

Chemical Resistance Guide 产品耐腐蚀性能表

化学品 Chemicals	浓度 %	温度 °C	FRPP	PPH	PVC-U	PVC-C	PVDF	EPDM	FPM	PTFE /PFA F46
磷酸三丁酯 Tributyl phosphate		20	○	○	×	×	○	○	○	○
		40	○	○			○	○	○	○
		60	○	○			○	○	○	○
		80					○	○	○	○
		100					○	○	○	○
三氯乙酸 trichloroacetic acid		20	○	○	○	○	○	○	○	○
		40	○	○	○	○	○	○	○	○
		60	○	○	○	○	○	○	○	○
		80	○	○	○	○	○	○	○	○
		100	○	○	○	○	○	○	○	○
三氯乙烯 Trichloroethylene		20	○	○	×	×	○	○	○	○
		40	○	○			○	○	○	○
		60	×	×			○	○	○	○
		80					○	○	○	○
		100					○	○	○	○
磷酸三甲苯 Tricresyl phosphate		20	○	○	×	×	○	○	○	○
		40					○	○	○	○
		60					○	○	○	○
		80					○	○	○	○
		100					○	○	○	○
三乙醇胺 Triethanolamine		20	○	○			○	○	○	○
		40	○	○			○	○	○	○
		60	○	○			○	○	○	○
		80	○	○			○	○	○	○
		100	○	○			○	○	○	○
三乙胺 Triethylamine		20					○	○	○	○
		40					○	○	○	○
		60					○	○	○	○
		80					○	○	○	○
		100					○	○	○	○
树脂,松节油 Turpentine		20	○	○	○	○	○	○	○	○
		40	×	×	○	○	○	○	○	○
		60			○	○	○	○	○	○
		80			○	○	○	○	○	○
		100			○	○	○	○	○	○
尿素 Urea	50	20	○	○	○	○	○	○	○	○
		40	○	○	○	○	○	○	○	○
		60	○	○	○	○	○	○	○	○
		80	○	○	○	○	○	○	○	○
		100	○	○	○	○	○	○	○	○
尿 Urine		20	○	○	○	○	○	○	○	○
		40	○	○	○	○	○	○	○	○
		60	○	○	○	○	○	○	○	○
		80	○	○	○	○	○	○	○	○
		100	○	○	○	○	○	○	○	○
食醋 Vinegar		20	○	○</						